

Esta semana los precios de los insumos se mantuvieron sin variación debido a que la expectativa bajista del mercado ha debilitado la negociación de los comercializadores, sobretodo porque China desaceleró su demanda.

Esta semana los productores de cerdo en granja están retomando los precios de los animales a la inversa de los precios de los insumos, un nuevo respiro para la rentabilidad de las granjas en México.

China efectivamente está impactando los mercados al comprar menos maíz y soya de lo esperado y seguir con problemas logísticos en los puertos, lo que utiliza para presionar el precio de los cargamentos de carne de cerdo que aún están en la fila de la aduana.

RIESGOS.- Que los inventarios de EUA se contraigan o la oferta se vea afectada por una demanda de los fabricantes de etanol, ocasionando que los insumos tengan un nuevo pico al alza sin que el precio del cerdo pueda subir tan rápido.

VENTAJAS.- Que los inventarios de otros países sigan sin recuperarse dando opción a México de colocar más productos en los mercados asiáticos y de Norteamérica, permitiendo mantener un buen precio para el cerdo en granja mexicano.

El precio internacional mantiene una expectativa alcista, vemos que el precio promedio del cerdo en granja tuvo una nueva reducción de 2%, menos agresiva que la semana 30 para quedar en \$38.95 pesos por kilo, se mantiene arriba de la misma semana de 2020 y 2019.

La canal nacional continúa reduciendo su margen respecto del precio internacional de referencia, en \$52.70 pesos por kilo promedio nacional, con una variación semanal de -3% y por abajo del precio pagado en la semana 31 de 2019 (\$55.89).

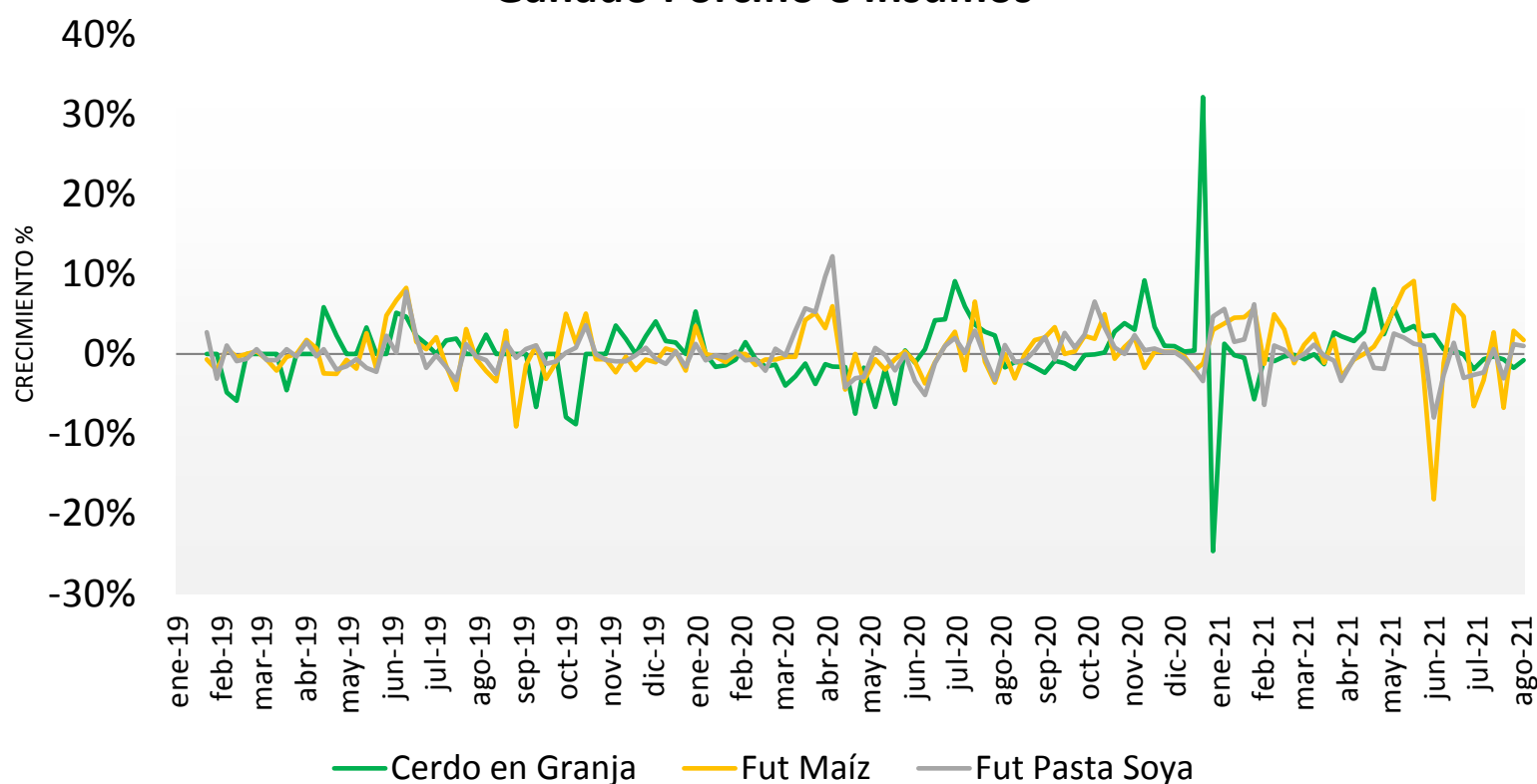
En EUA observamos que los precios de mercado de cerdo en granja no se redujeron y la canal sigue a la baja, ambos por debajo del referente.

El precio de cerdo en granja promedio nacional en EUA fue de \$34.51 pesos por kilo, .04 centavos arriba de la semana anterior.

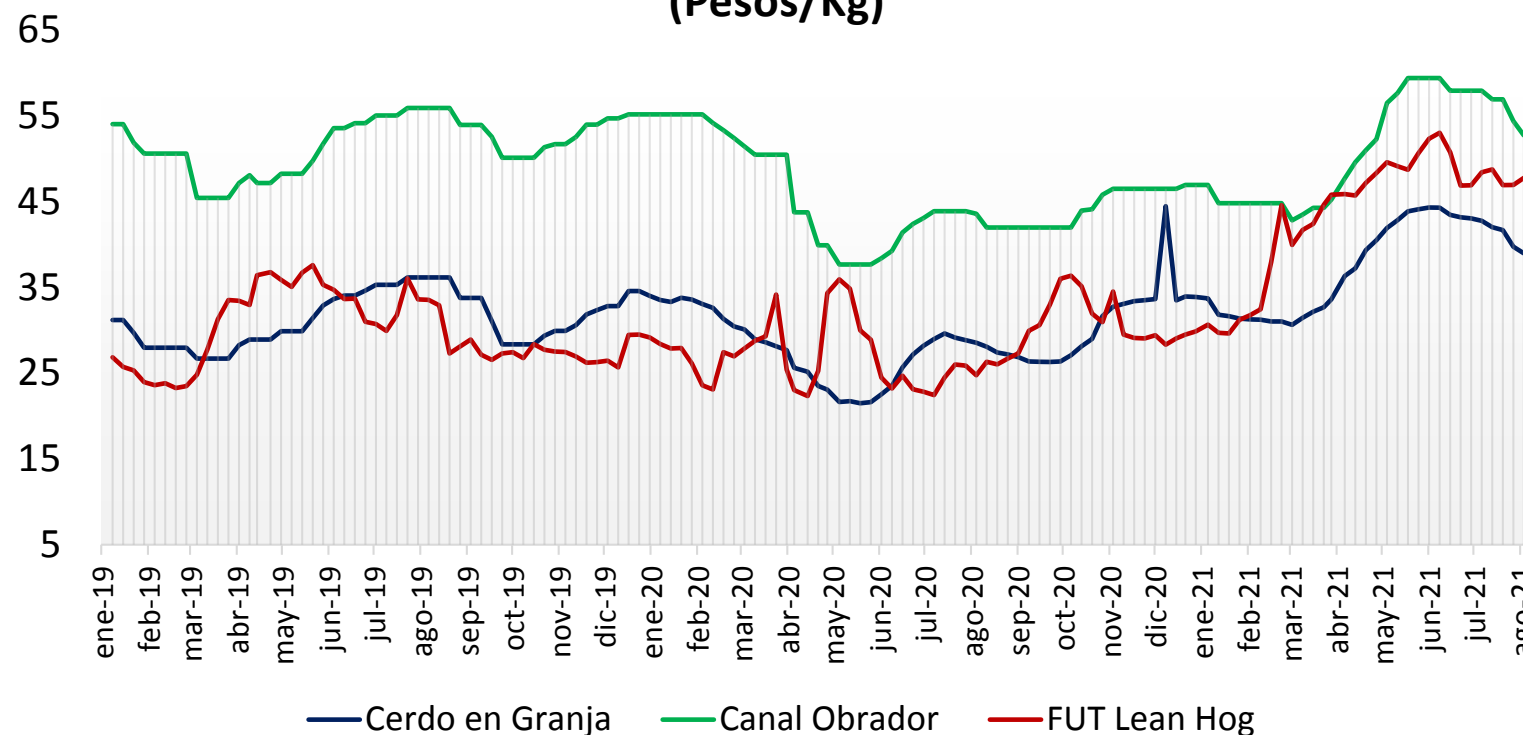
El precio de canal promedio nacional en EUA fue de \$44.13 pesos por kilo, 3.5% por debajo del precio de la semana anterior.

Precio de Mercado	Sem 31	Variación	
	Pesos/TM	Semanal	Anual
Maíz	6,482.35	0%	53%
Pasta de Soya	9,380.00	0%	12%
Sorgo	5,961.60	0%	48%

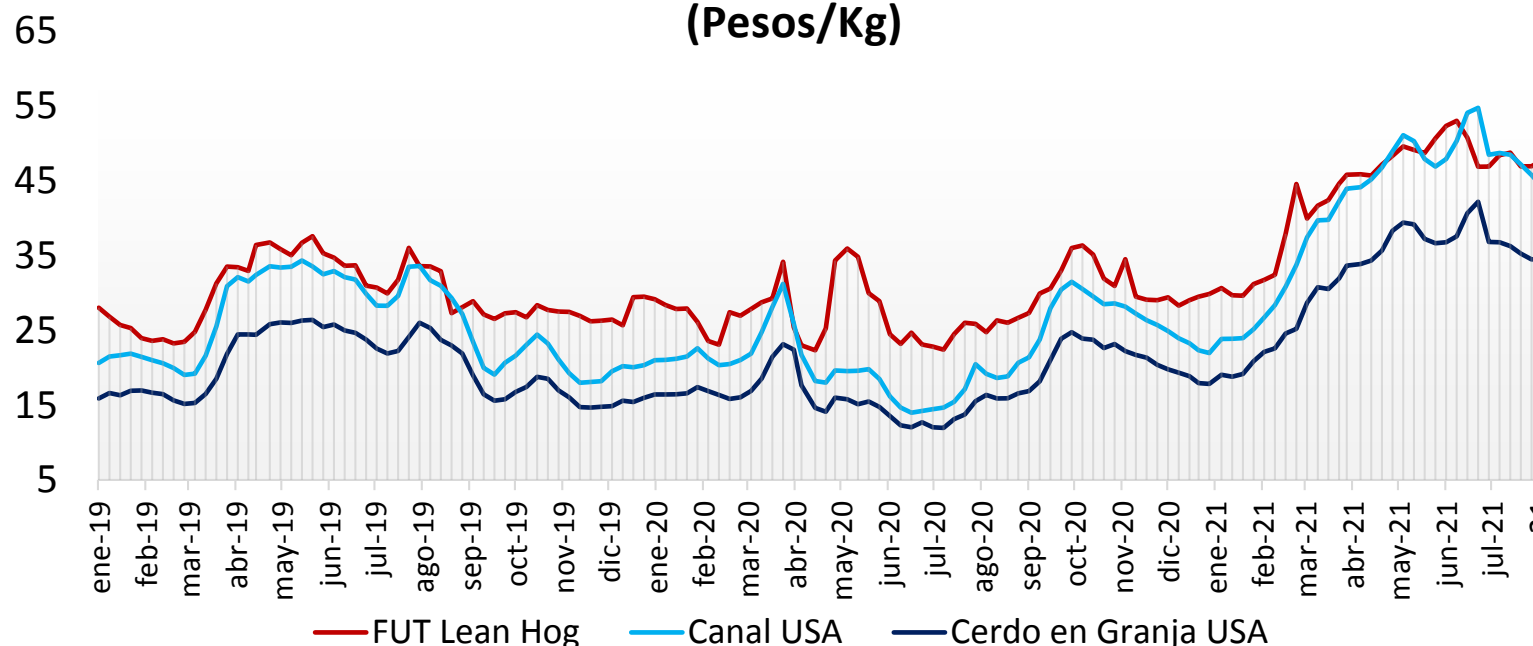
Ganado Porcino e Insumos

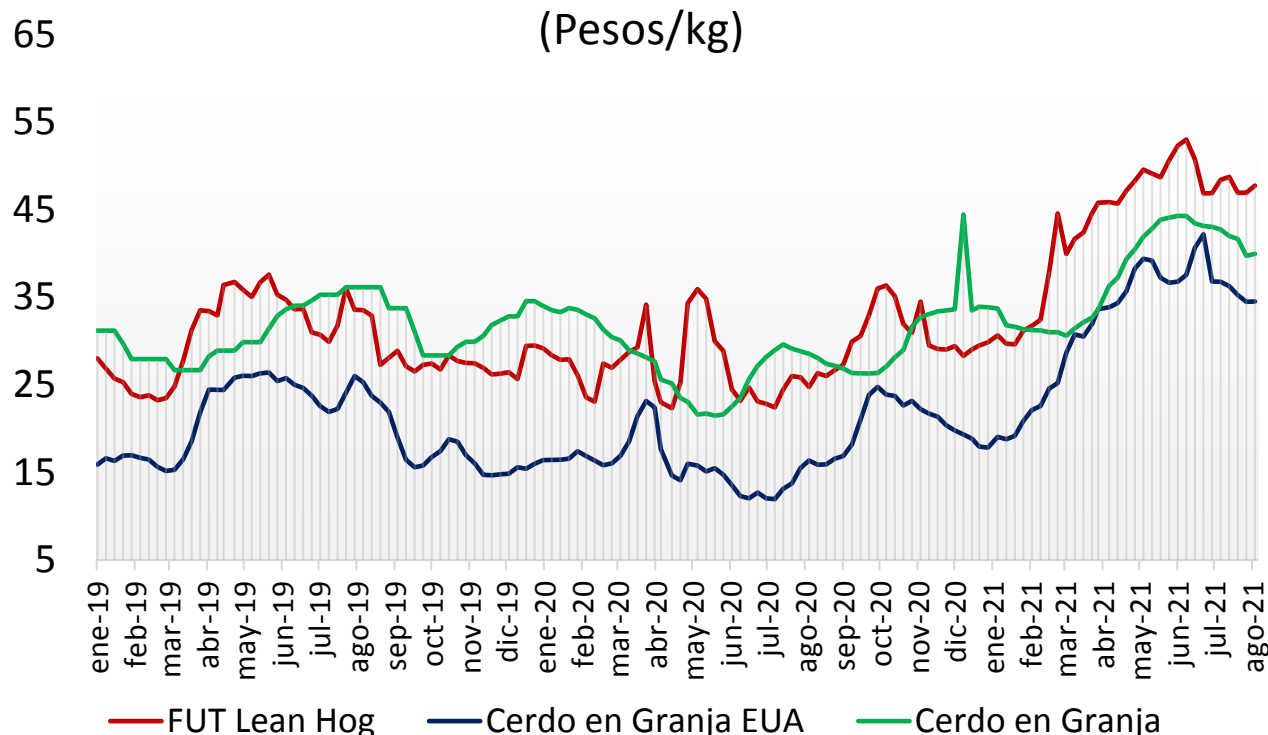
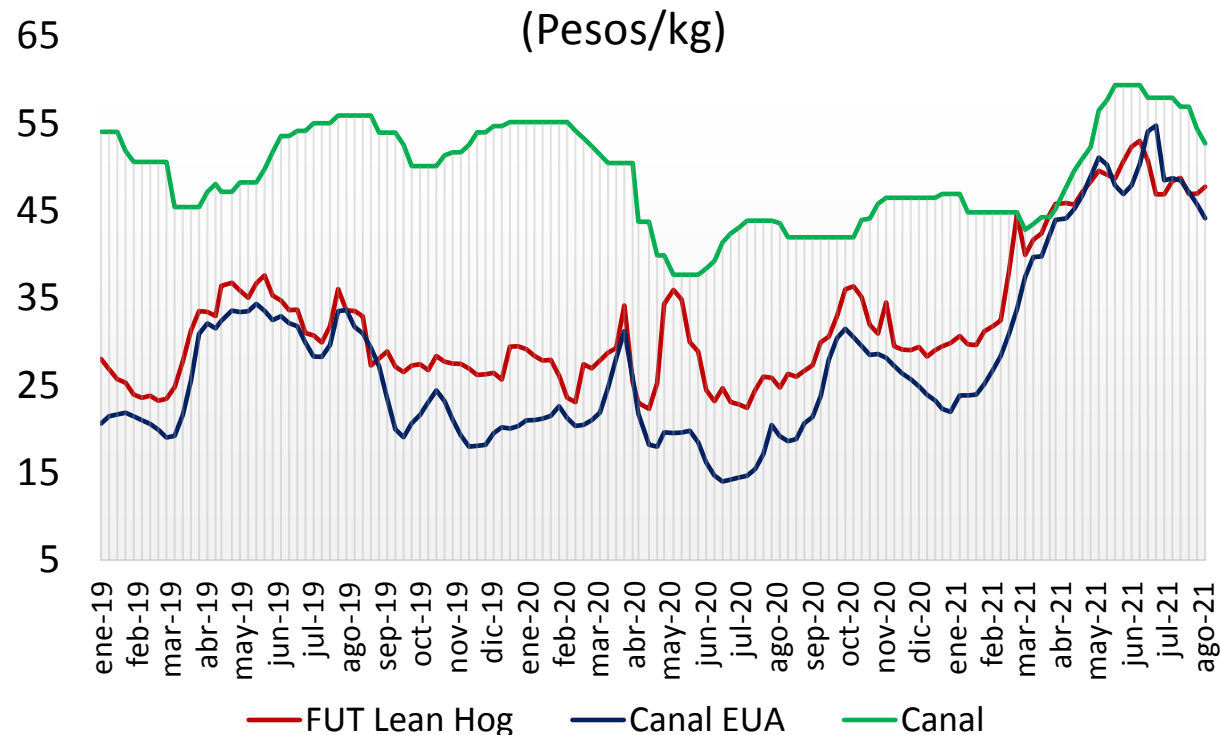


Precios Cerdo México (Pesos/Kg)



Precios Cerdo USA (Pesos/Kg)



Cerdo en Granja
(Pesos/kg)

Cerdo en Canal
(Pesos/kg)


El precio del cerdo en granja de México aún con un margen alto respecto al precio pagado al granjero en EUA 12.8% arriba, mientras que el diferencial entre el precio de la canal en México versus la canal en EUA sigue incrementándose con 19.4% de diferencia.

A nivel nacional los precios al granjero se redujeron esta semana con mayor impacto para el Noroeste y sin cambios en el Noreste. Mientras que la canal cayó 4.1% en centro occidente, jalando a los lomos que cayeron 3.9% en el precio de mayoreo.

En el autoservicio se empieza a notar una reducción en el consumo de los tocinos, con una baja en el precio de 4.2%, aunque aún por encima del precio alcanzado en 2020.

comparativo de precios carne de cerdo	Julio de 2020	Julio de 2021	Semana		Variación (%)		
			26 - 30 jul/21	02 - 06 ago/21	Anual	Mensual	Semanal
Precios Físicos de Cerdo en Pie							
Cerdo en Granja ctvs/lb	29.50	86.53	78.32	78.68	188.2%	-2.6%	0.5%
Cerdo en Granja \$/Kg	15.33	38.11	34.47	34.51	125.1%	-9.4%	0.1%
Precios Futuros de Carne Canal							
Canal CME ctvs /lb	49.56	108.29	106.62	108.86	119.6%	0.5%	2.1%
Canal CME \$/kg	24.52	47.69	46.84	47.82	95.1%	0.3%	2.1%
Cerdo en Granja \$/kg							
Centro	29.63	42.82	40.50	39.90	34.7%	-6.8%	-1.5%
Centro Occidente	29.02	41.59	39.41	38.71	33.4%	-6.9%	-1.8%
Noreste	28.60	39.00	38.00	38.00	32.9%	-2.6%	0.0%
Noroeste	26.22	38.72	36.35	35.13	34.0%	-9.3%	-3.4%
Sur Sureste	31.28	45.08	44.26	43.90	40.3%	-2.6%	-0.8%
Canal Obrador \$/kg							
Centro	43.38	56.91	54.33	52.57	21.2%	-7.6%	-3.3%
Centro Occidente	42.53	55.69	53.35	51.15	20.3%	-8.2%	-4.1%
Noreste	41.36	54.48	52.00	50.00	20.9%	-8.2%	-3.8%
Noroeste	42.60	55.28	53.00	51.70	21.4%	-6.5%	-2.5%
Sur Sureste	45.37	58.23	55.83	54.50	20.1%	-6.4%	-2.4%
En rastro CDMX (\$/kg)							
Cerdo en Pie SNIIM	29.88	43.39	42.75	42.49	42.2%	-2.1%	-0.6%
Canal SNIIM	52.50	53.50	55.00	54.00	2.9%	0.9%	-1.8%
Cortes al mayoreo CDMX (\$/kg)							
Lomo	71.70	92.63	90.00	86.50	20.6%	-6.6%	-3.9%
Chuleta Ahumada	69.80	85.13	86.00	87.50	25.4%	2.8%	1.7%
Tocino	81.90	99.75	97.50	97.50	19.0%	-2.3%	0.0%
Precio al Consumidor PROFECO CDMX (\$/kg)							
Lomo	103.75	117.18	116.63	116.79	12.6%	-0.3%	0.1%
Chuleta	93.41	107.45	107.88	108.97	16.7%	1.4%	1.0%
Tocino	384.95	403.44	412.60	395.21	2.7%	-2.0%	-4.2%