

Los precios de insumos permanecen favorables para el productor con una baja de 1% en los precios semanales de los granos (maíz y sorgo) y sin variación en el precio de la pasta de soya, lo que apoya la expectativa alcista de los mercados de cerdo.

RIESGOS.- La reducción en la demanda de China para 2022 será más marcada en las próximas semanas que se acerque el fin del año nuevo chino y podría generar una baja en los precios globales por mayor oferta. Precios bajos de pierna y papada de EUA presionan el mercado mexicano.

VENTAJAS.- Los hatos se contrajeron en la mayoría de los países productores, lo que podría ocasionar que a mediados de año la oferta no rebase a la demanda y los precios puedan compensarse en los mercados de mayor demanda como países asiáticos y México.

En la semana 02_2022 el **precio promedio nacional del cerdo en granja continúa con su descenso estacional de 2.34% por debajo de la semana 01, quedando en \$37.62 pesos por kilo**, y variaciones de 9.78% y 16.18% respecto a la misma semana de 2019 y 2020; **la canal presentó una variación bajista en 1.68% con un precio de \$47.52 pesos por kilo promedio nacional**, 13.82% por debajo de los precios pagados en 2019 y 6.07% por arriba de la misma semana de 2021. Ambos precios, continúan por arriba del precio futuro Lean Hog de referencia.

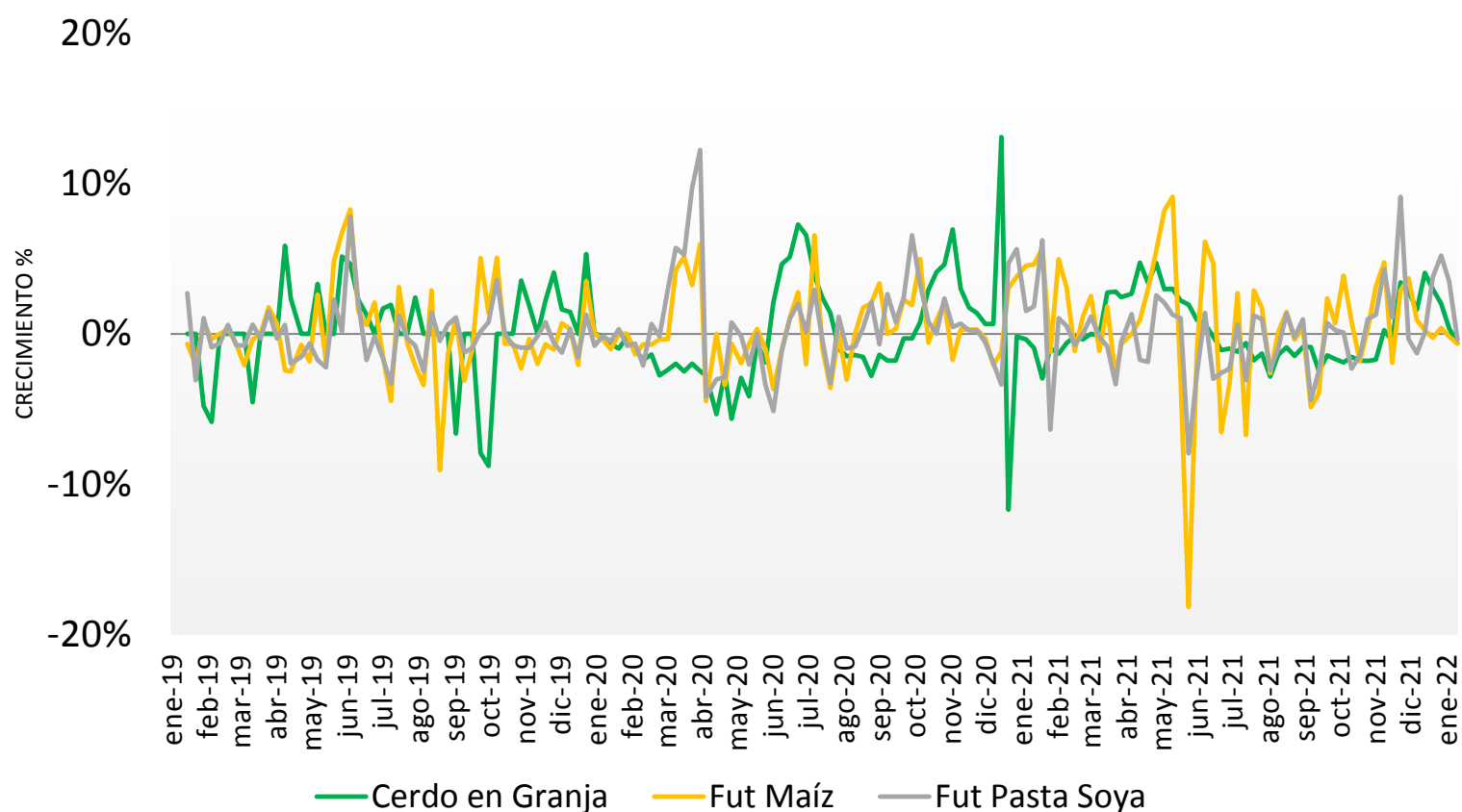
En EUA observamos que los precios de mercado de cerdo en granja y canal siguen sin alcanzar el precio de futuro del Lean Hog, en la semana 02 vemos un ligero descenso en el precio de **cerdo en granja promedio nacional en EUA de 0.13% quedando en \$23.21 pesos por kilo**, aún favorecido por los envíos a México, lo que representa un alza de 41.35% en el precio respecto a lo pagado en la misma semana de 2019 y de 23.52% respecto a igual semana de 2020.

El **precio de canal promedio nacional en EUA durante la semana 02 fue de \$29.87 pesos por kilo**, lo que significa una **variación de 0.78% respecto a la semana previa** y muy por encima de los precios de 2019 y 2020 cuando se pagó en \$21.04 y \$23.86 pesos por kilo.

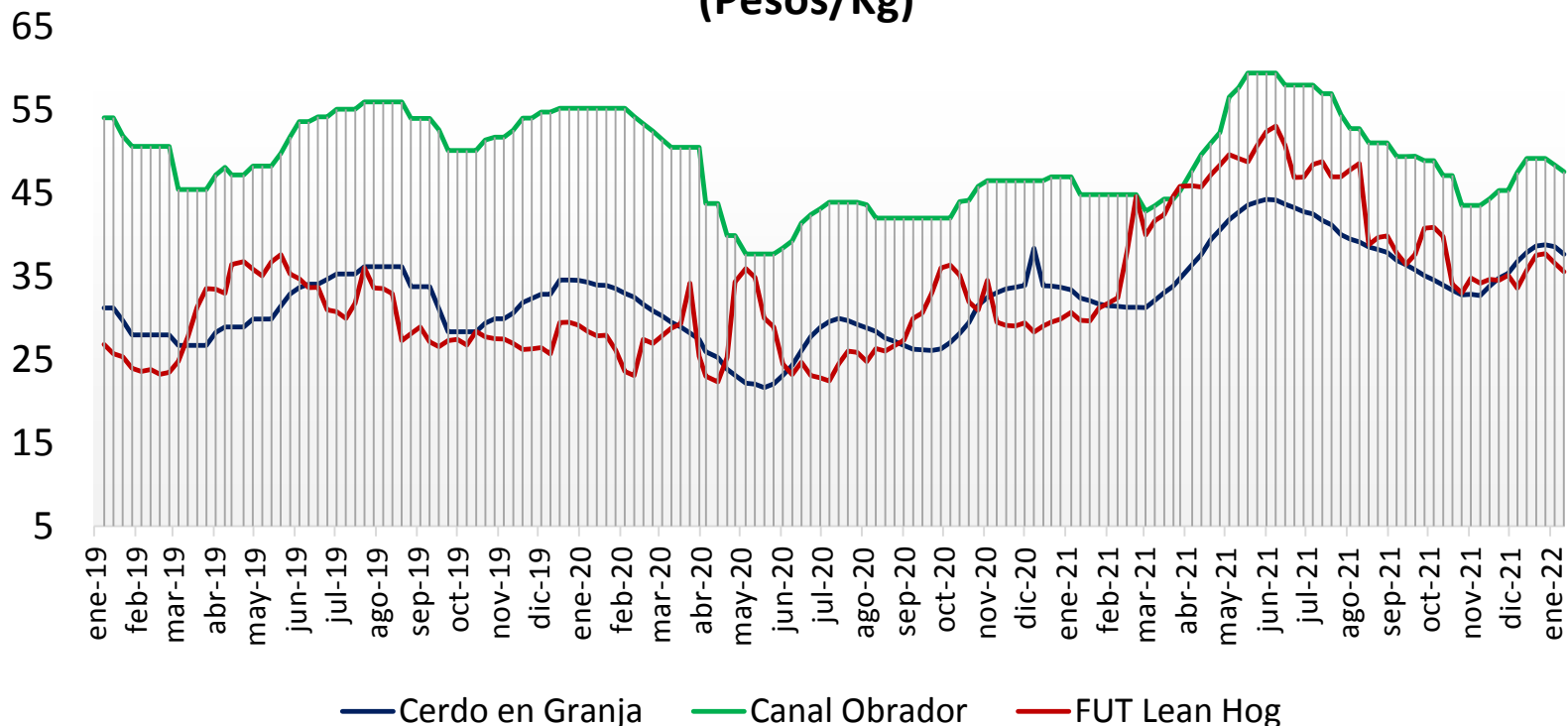
El precio promedio de cerdo en granja en México se ubica 62% arriba del pagado en EUA. En el caso del precio en canal la diferencia es de México 59% arriba del precio pagado en EUA.

Precio de Mercado	Sem 02	Variación	
	Pesos/TM	Semanal	Anual
Maíz	6,279.41	-1%	23%
Pasta de Soya	11,001.33	0%	-8%
Sorgo	5,832.40	-1%	15%

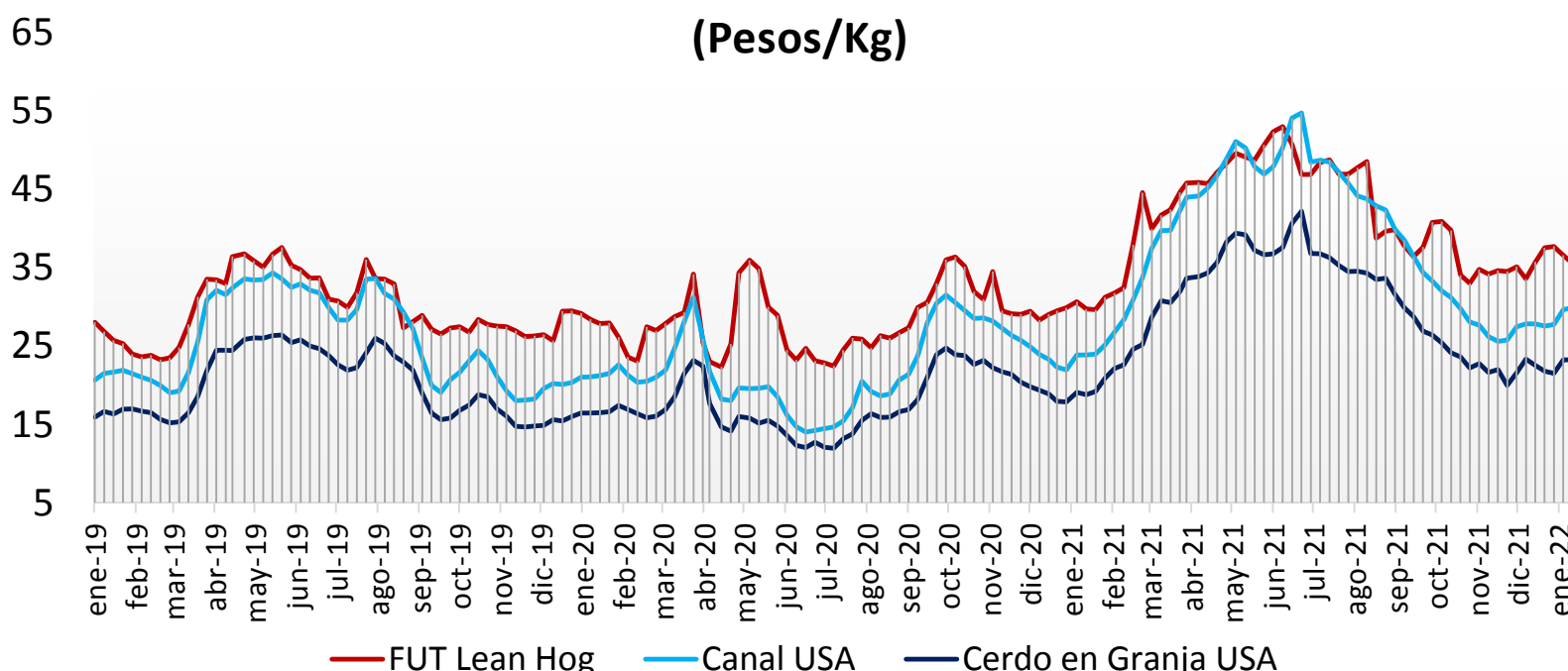
Ganado Porcino e Insumos

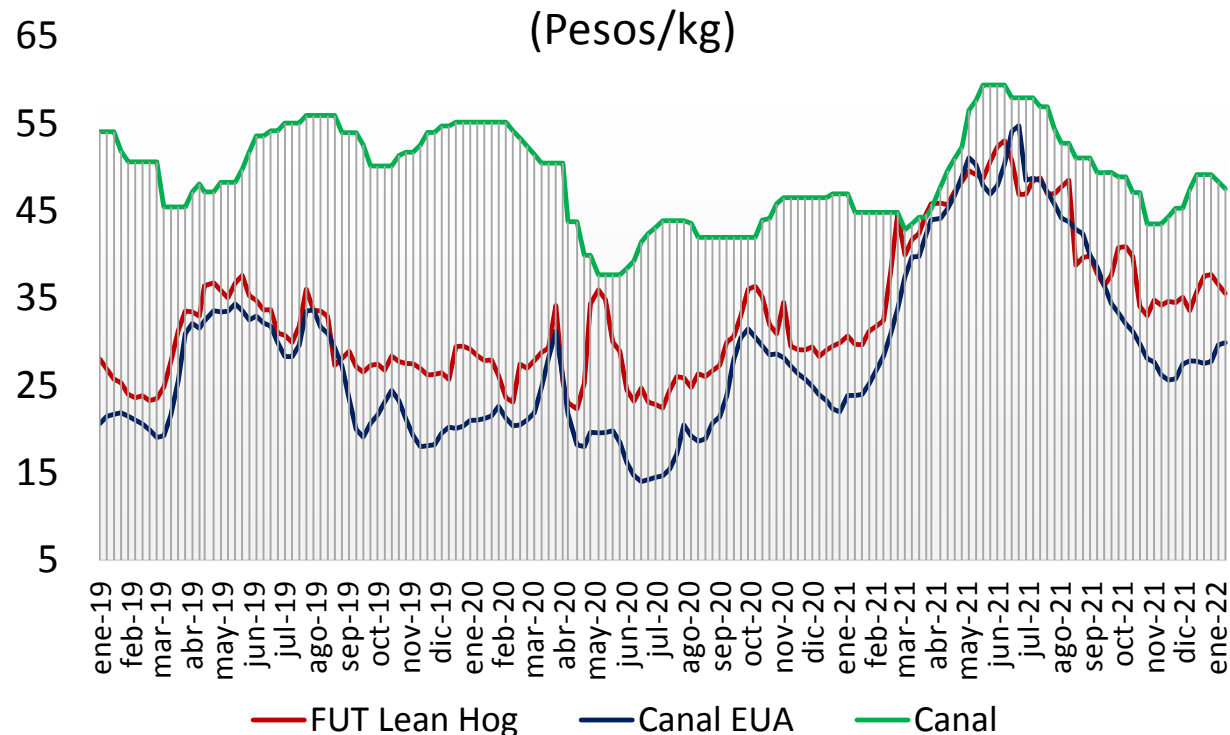
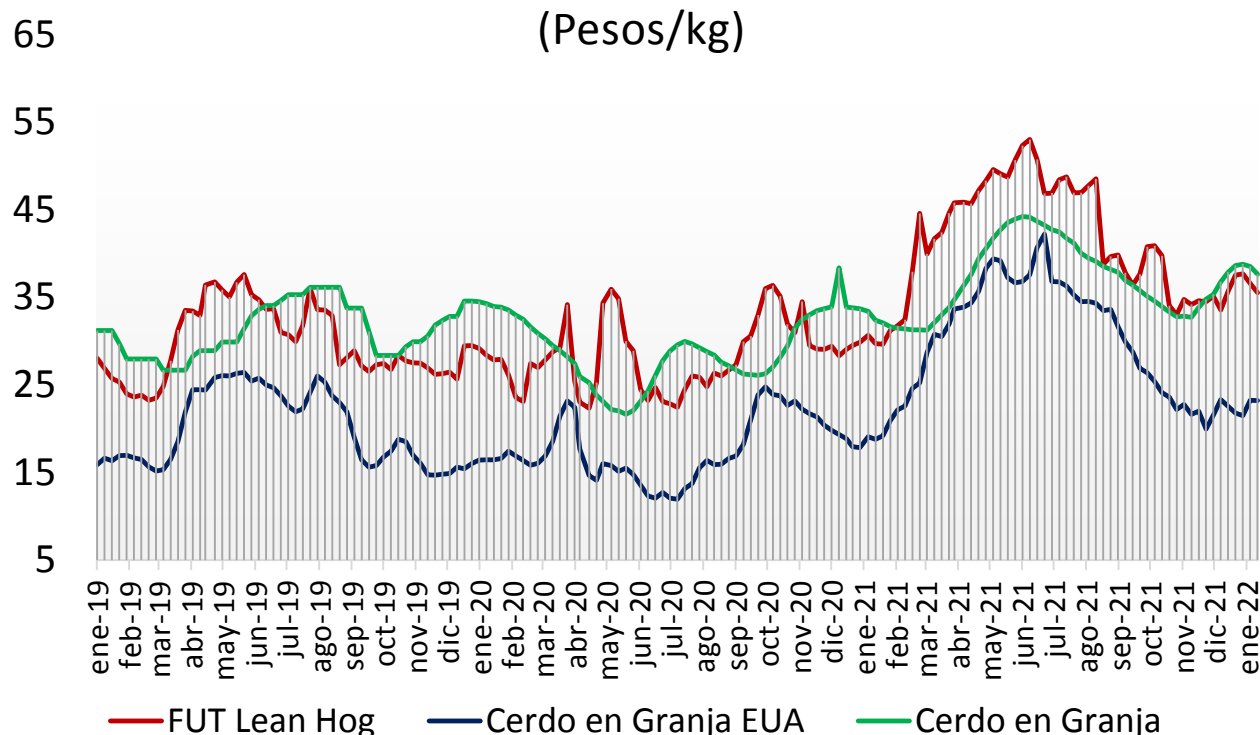


Precios Cerdo México (Pesos/Kg)



Precios Cerdo USA (Pesos/Kg)



Cerdo en Granja
(Pesos/kg)Cerdo en Canal
(Pesos/kg)comparativo de precios
carne de cerdo

	Diciembre de 2020	Diciembre de 2021	Semana		Variación (%)		
			03 -07 ene/22	10 -14 ene/22	Anual	Mensual	Semanal
Precios Físicos de Cerdo en Pie							
Cerdo en Granja ctvs/lb	43.80	48.33	51.47	51.62	17.8%	6.8%	0.3%
Cerdo en Granja \$/kg	19.29	22.32	23.24	23.21	20.3%	4.0%	-0.1%
Precios Futuros de Carne Canal							
Canal CME ctvs /lb	66.17	77.73	81.23	80.68	21.9%	3.8%	-0.7%
Canal CME \$/kg	29.14	35.90	36.66	36.24	24.3%	0.9%	-1.1%
Cerdo en Granja \$/kg							
Guanajuato	34.03	37.96	38.91	37.91	11.4%	-0.1%	-2.6%
Jalisco	33.74	37.35	37.90	36.89	9.3%	-1.2%	-2.7%
Michoacán	33.56	37.09	37.84	36.84	9.8%	-0.7%	-2.6%
Nuevo León	32.31	34.76	35.60	34.64	7.2%	-0.3%	-2.7%
Puebla	34.81	38.28	39.60	39.00	12.0%	1.9%	-1.5%
Querétaro	35.29	39.40	40.92	39.00	10.5%	-1.0%	-4.7%
Sonora	30.04	32.95	34.12	33.20	10.5%	0.8%	-2.7%
Veracruz	35.43	39.46	42.00	41.68	17.6%	5.6%	-0.8%
Yucatán	35.33	41.04	42.00	42.00	18.9%	2.3%	0.0%
Resto del País	40.83	37.63	38.29	37.22	-8.8%	-1.1%	-2.8%
Canal Obrador \$/kg							
Centro	46.39	47.77	48.33	47.10	1.5%	-1.4%	-2.6%
Centro Occidente	45.99	46.95	47.25	46.55	1.2%	-0.9%	-1.5%
Noreste	45.96	46.30	46.70	46.00	0.1%	-0.6%	-1.5%
Noroeste	46.12	46.56	46.70	46.00	-0.3%	-1.2%	-1.5%
Sur Sureste	47.46	49.51	49.68	49.08	3.4%	-0.9%	-1.2%
En rastro CDMX (\$/kg)							
Cerdo en Pie SNIIM	34.99	40.00	40.68	41.00	0.0%	0.0%	0.0%
Canal SNIIM	51.00	52.00	53.50	54.00	17.2%	2.5%	0.8%
Cortes al mayoreo CDMX (\$/kg)							
Lomo	70.50	77.70	82.50	86.50	22.7%	11.3%	4.8%
Chuleta Ahumada	67.00	83.60	87.50	85.00	26.9%	1.7%	-2.9%
Tocino	64.50	99.00	110.00	115.50	79.1%	16.7%	5.0%
Precio al Consumidor PROFECO CDMX (\$/kg)							
Lomo	102.06	113.87	108.77	114.15	11.8%	0.2%	4.9%
Chuleta	92.32	109.89	108.19	109.09	18.2%	-0.7%	0.8%
Tocino	406.05	354.31	366.34	354.67	-12.7%	0.1%	-3.2%