

Los insumos para la alimentación del hato mantienen a los productores con un gran desafío en la rentabilidad, en la semana 13 la pasta de soya presenta una baja de -5%, mientras que los granos (maíz y sorgo) se quedan al mismo precio que la semana 12, lo que significa que continúan 30% por arriba de lo pagado hace un año.

RIESGOS.- La amenaza de guerra es hoy el mayor riesgo para el sector productivo ya que favorece la volatilidad de los insumos para el alimento de los animales, dejando al productor con un margen muy bajo o nulo, lo que podría motivar la contracción de los hatos aún más.

VENTAJAS.- La demanda interna que se espera a principios de mayo podría impulsar los precios de los animales, sumado a la continuidad de las exportaciones mexicanas al mercado estadounidense que aumenta su consumo durante el verano.

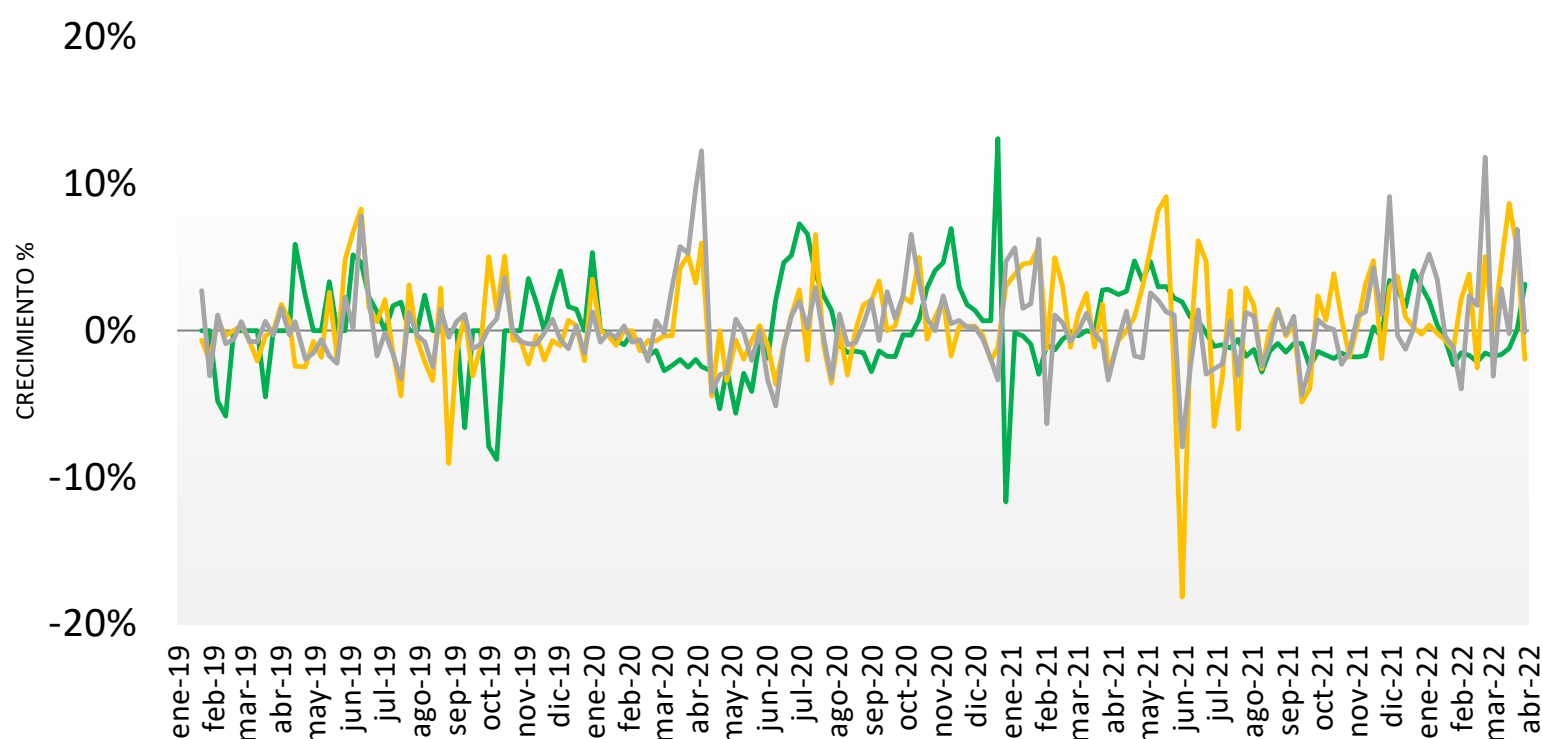
En la semana 13_2022 el precio promedio nacional del cerdo en granja continúa con el repunte que inició en la semana 10, ahora de 1.8%, quedando en \$35.93 pesos por kilo, manteniéndolos por arriba de lo pagado en 2021 (3.51%) y 2020 (27.4%), respectivamente; la canal se mantiene desde hace dos semanas en el mismo precio, \$47.56 pesos por kilo promedio nacional, con una variación de -5.71% respecto a 2020 y de 5.23% por arriba de 2021. El precio de cerdo en granja se mantiene por debajo del precio futuro Lean Hog de referencia, la canal en México se sostiene arriba del futuro.

En EUA observamos que los precios de mercado de cerdo en granja y canal se vuelven a alejar un poco del futuro Lean Hog, el precio del animal vivo inició una caída y la canal se sostiene por encima de lo estimado. El precio promedio de cerdo en granja en EUA se cae por segunda semana consecutiva 3.43%, quedando en \$35.16 pesos por kilo promedio durante la semana 13, lo que representa un incremento de 51.41% respecto a lo pagado en la misma semana de 2020 y de 4.53% respecto a igual semana de 2021. El precio de canal promedio nacional en EUA durante la semana 13 fue de \$45.60 pesos por kilo, lo que significa una baja de 4.22% la más pronunciada del año, aún 46.13% por arriba de lo pagado en 2020 y 3.79% más que en 2021.

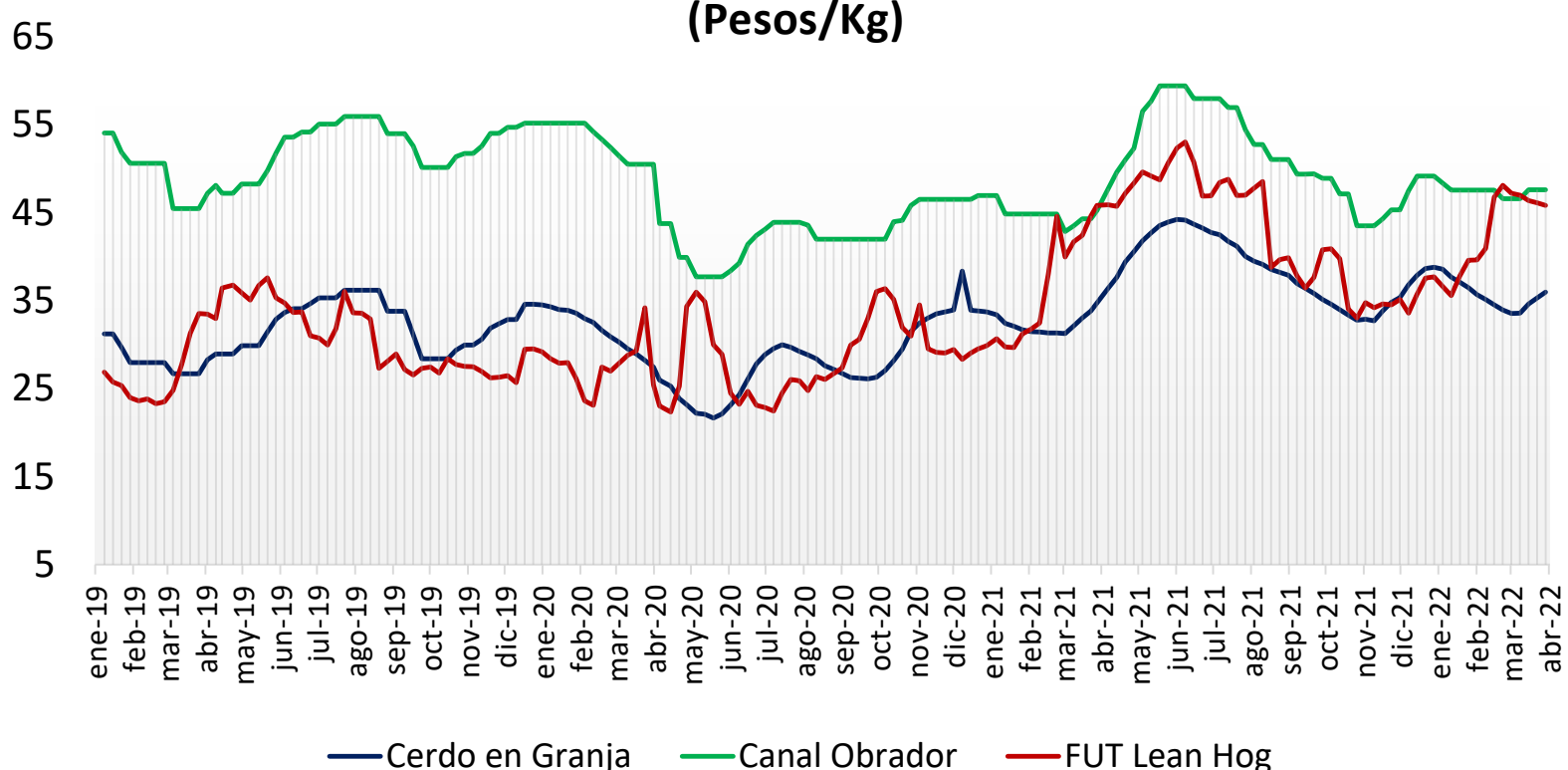
Entre México y EUA el margen de diferencia regresa a lo que estábamos acostumbrados, México por arriba 2.19% en el precio de cerdo en granja y un 4.30% por arriba en los precios promedio de canal en México con respecto al precio pagado en EUA por la canal.

Precio de Mercado	Sem 13	Variación	
	Pesos/TM	Semanal	Anual
Maíz	7,559.12	0%	30%
Pasta de Soya	12,310.00	-5%	24%
Sorgo	6,967.20	0%	29%

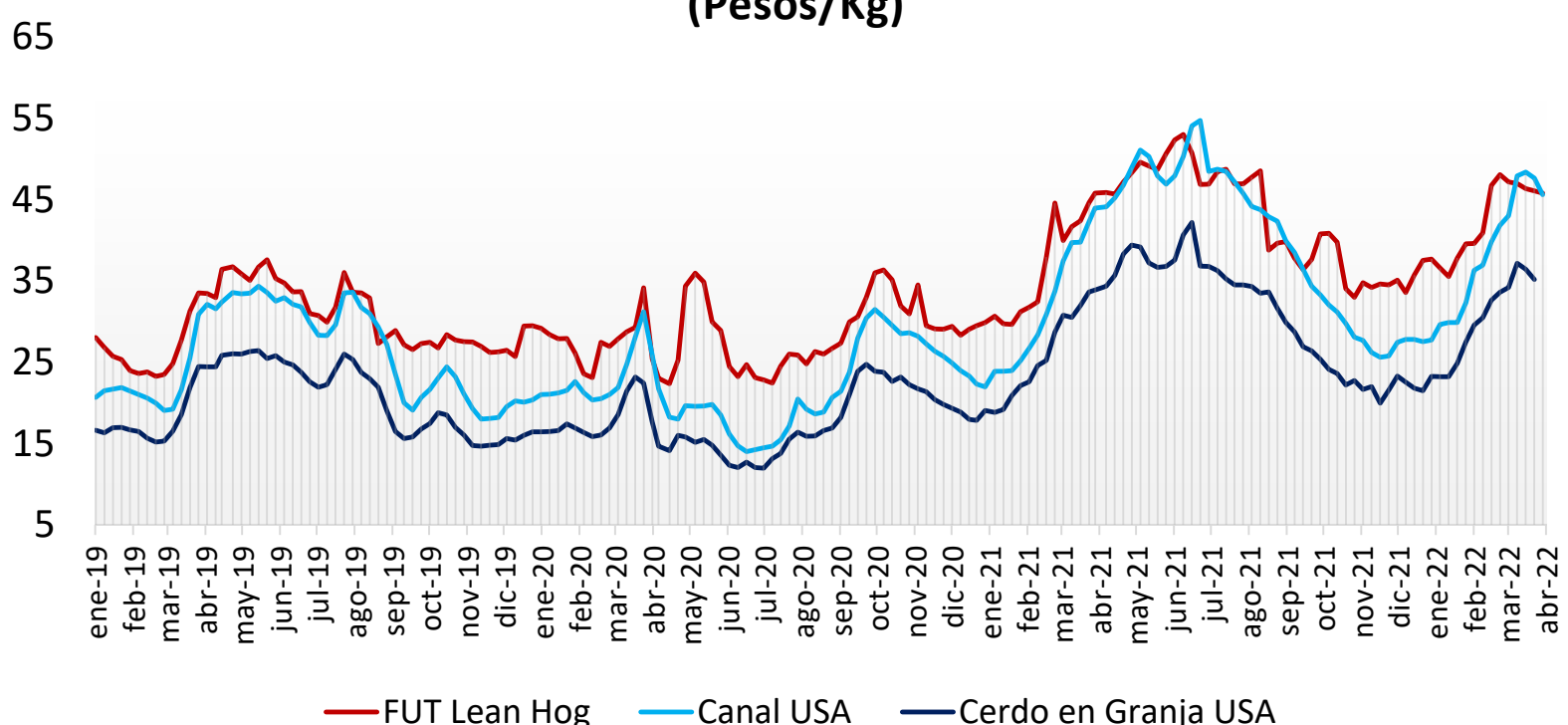
Ganado Porcino e Insumos

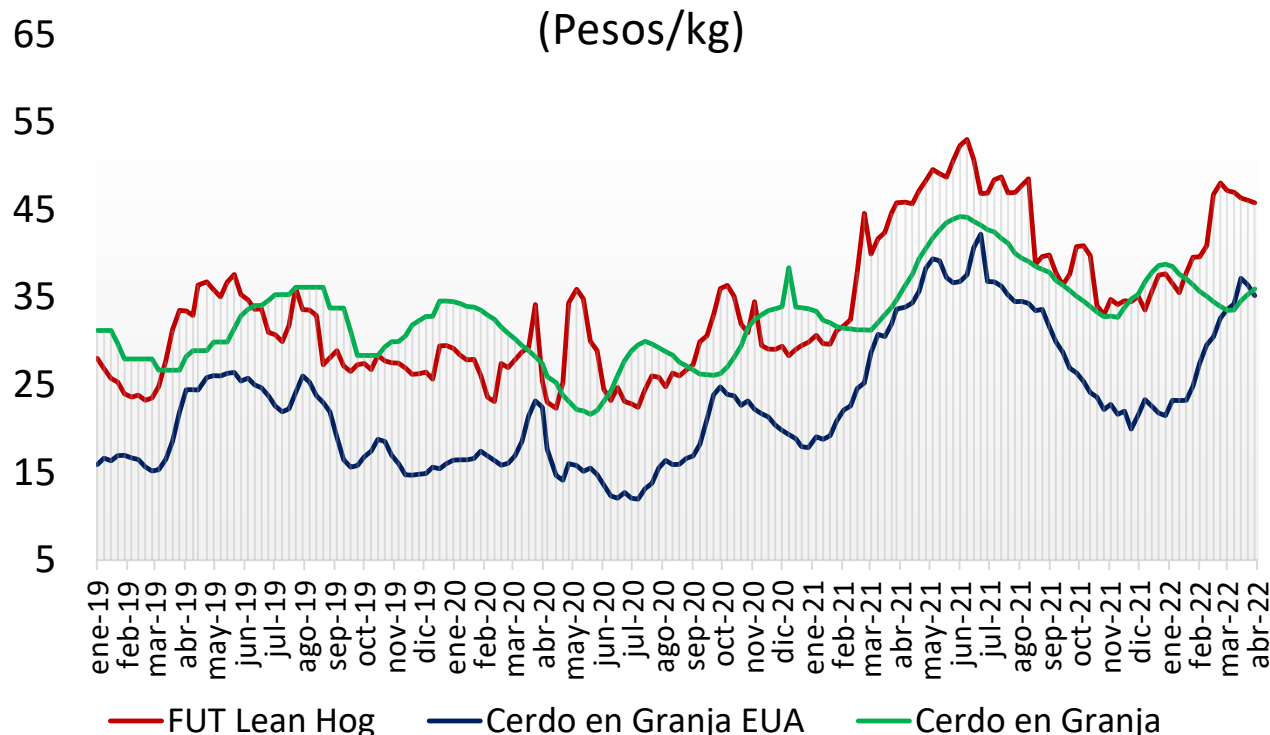
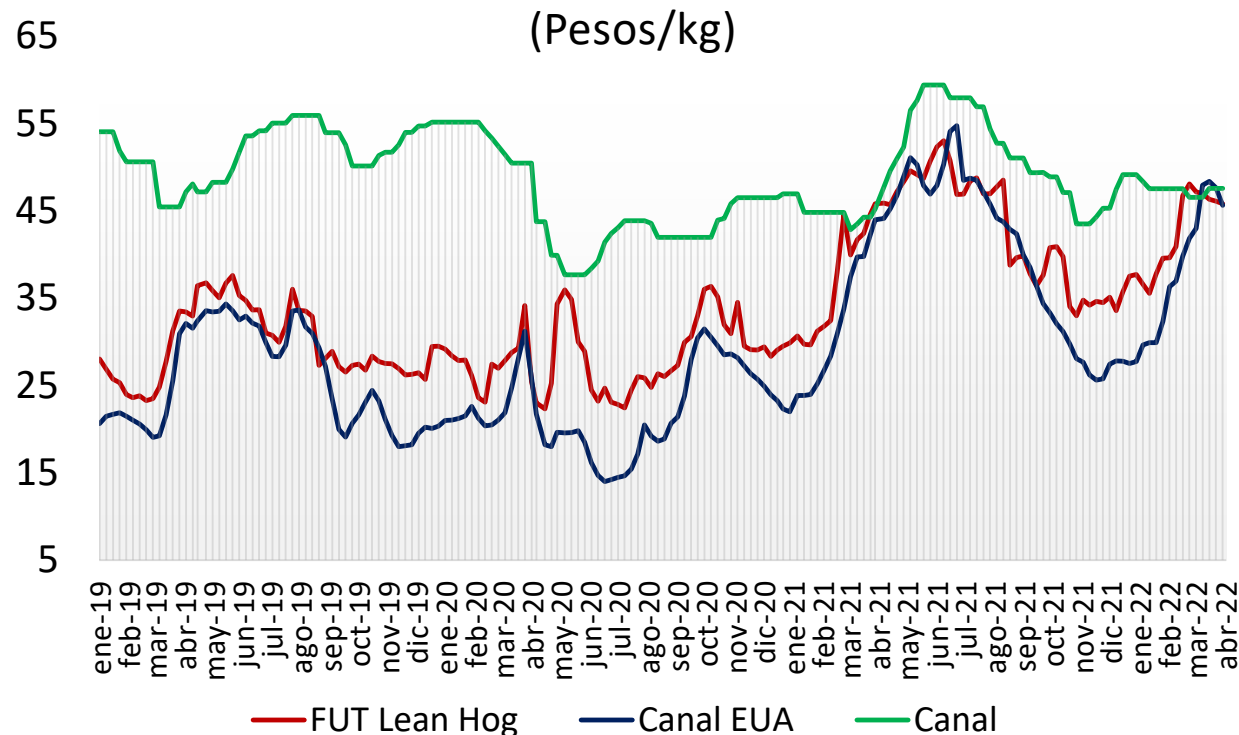


Precios Cerdo México (Pesos/Kg)



Precios Cerdo USA (Pesos/Kg)



Cerdo en Granja
(Pesos/kg)Cerdo en Canal
(Pesos/kg)comparativo de precios
carne de cerdo

	Febrero de 2021	Febrero de 2022	Semana		Variación (%)		
			21 - 25 mar/22	28 mar - 01 abr/22	Anual	Mensual	Semanal
Precios Físicos de Cerdo en Pie							
Cerdo en Granja ctvs/lb	52.38	64.76	81.43	79.88	● 52.5%	● 23.3%	● -1.9%
Cerdo en Granja \$/Kg	23.42	29.24	36.41	35.16	● 50.2%	● 20.3%	● -3.4%
Precios Futuros de Carne Canal							
Canal CME ctvs /lb	81.75	97.31	101.03	104.24	● 27.5%	● 7.1%	● 3.2%
Canal CME \$/kg	36.55	43.94	44.85	45.84	● 25.4%	● 4.3%	● 2.2%
Cerdo en Granja \$/kg							
Guanajuato	30.70	34.55	35.80	36.32	● 18.3%	● 5.1%	● 1.5%
Jalisco	29.69	33.36	34.32	35.14	● 18.4%	● 5.3%	● 2.4%
Michoacán	30.00	33.56	34.60	35.12	● 17.1%	● 4.6%	● 1.5%
Nuevo León	31.57	32.36	34.00	35.10	● 11.2%	● 8.5%	● 3.2%
Puebla	32.00	36.51	35.70	36.21	● 13.2%	● -0.8%	● 1.4%
Querétaro	31.67	35.60	35.98	37.39	● 18.1%	● 5.0%	● 3.9%
Sonora	26.39	29.82	29.92	30.98	● 17.4%	● 3.9%	● 3.5%
Veracruz	33.90	36.62	36.60	36.81	● 8.6%	● 0.5%	● 0.6%
Yucatán	35.60	40.16	40.00	40.10	● 12.6%	● -0.1%	● 0.3%
Resto del País	31.40	35.97	36.36	36.91	● 17.5%	● 2.6%	● 1.5%
Canal Obrador \$/kg							
Centro	46.39	47.77	47.23	47.23	● 1.8%	● -1.1%	● 0.0%
Centro Occidente	45.99	46.95	46.40	46.40	● 0.9%	● -1.2%	● 0.0%
Noreste	45.96	46.30	46.00	46.00	● 0.1%	● -0.6%	● 0.0%
Noroeste	46.12	46.56	46.00	46.00	● -0.3%	● -1.2%	● 0.0%
Sur Sureste	47.46	49.51	49.18	49.18	● 3.6%	● -0.7%	● 0.0%
En rastro CDMX (\$/kg)							
Cerdo en Pie SNIIM	33.54	38.16	37.50	37.50	● 0.0%	● 0.0%	● 0.0%
Canal SNIIM	51.00	49.50	48.50	50.00	● 11.8%	● -1.7%	● 0.0%
Cortes al mayoreo CDMX (\$/kg)							
Lomo	85.38	82.50	90.00	92.00	● 7.8%	● 11.5%	● 2.2%
Chuleta Ahumada	71.00	82.75	88.00	87.50	● 23.2%	● 5.7%	● -0.6%
Tocino	91.50	115.75	105.00	110.00	● 20.2%	● -5.0%	● 4.8%
Precio al Consumidor PROFECO CDMX (\$/kg)							
Lomo	105.17	118.71	120.87	117.96	● 12.2%	● -0.6%	● -2.4%
Chuleta	90.69	109.97	108.37	106.75	● 17.7%	● -2.9%	● -1.5%
Tocino	389.52	364.42	396.70	396.81	● 1.9%	● 8.9%	● 0.0%