

En Brasil, la Conab reveló el avance de la segunda cosecha de maíz sobre el 78.8% del área apta, frente al 72.4% de la semana anterior y al 90.2% del mismo período del 2022, además, el 78% del maíz estadounidense se encuentra en la etapa de formación de mazorca, por delante del 73% del año pasado y del 77% del promedio de los últimos años, por lo que el precio del cereal se contrae en 1.31%. Para el caso de la pasta de soya el informe semanal sobre las exportaciones estadounidenses fue positivo para el mercado, dado que el USDA mostró ventas de soya del 2022/2023 por 364,900 toneladas, por encima de las 93,600 toneladas de la semana anterior, provocando un incremento del 3.28%.

RETOS.- Los precios de cerdo nacional en pie muestran ligeras contracciones debido a que los productores reportan la presencia de cerdos más pesados, además, la demanda interna y externa se desacelera estacionalmente, por lo que los productores tienen el reto de mantener la rentabilidad del negocio.

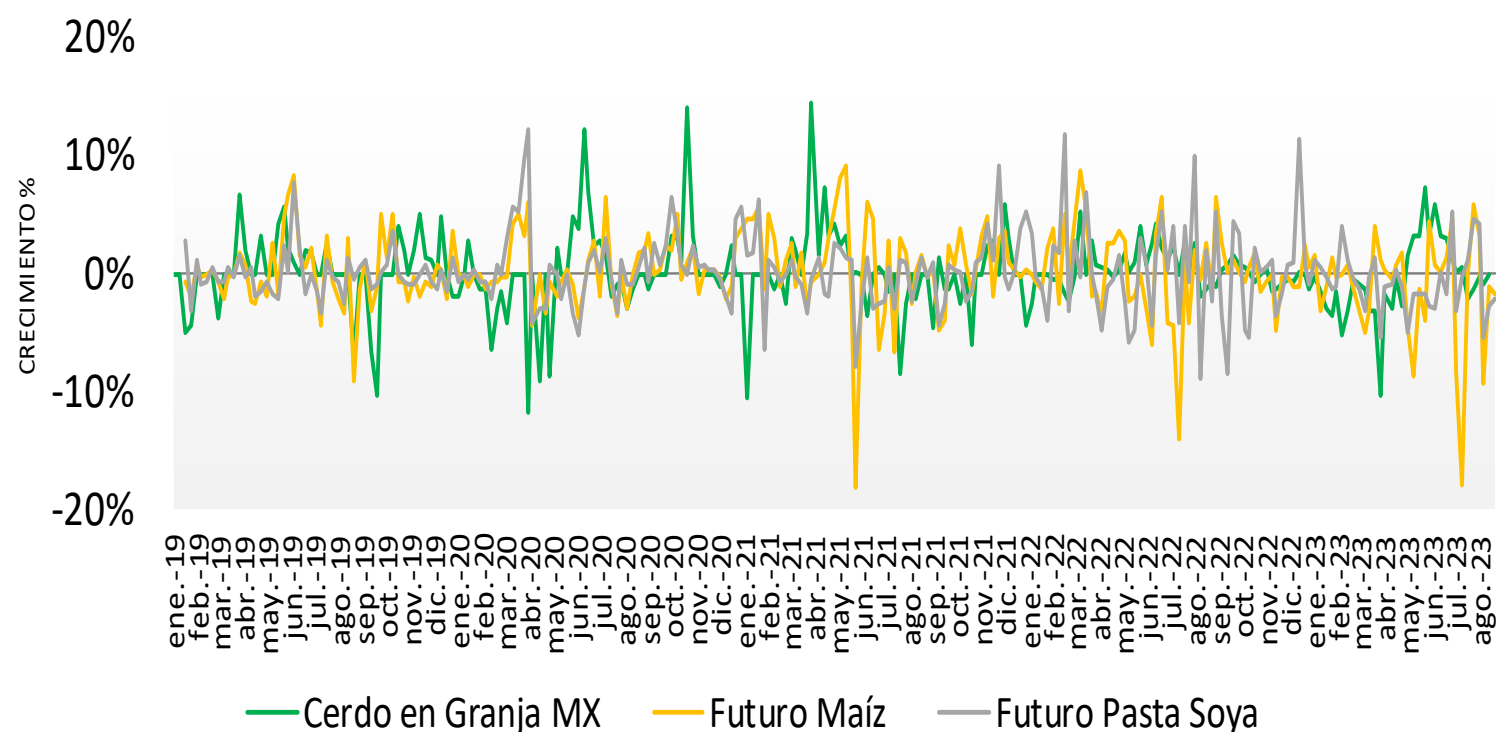
El precio promedio ponderado nacional de cerdo en pie disminuye en 0.40% semanal, ubicándose en \$35.32 por kilo, por otro lado, el precio de carne en canal se registra nuevamente en \$52.56 por kilo.

El precio de cerdo en pie en EUA se reduce en 5.54% semanal con \$25.51 por kilo, el precio de carne en canal cae en 7.07% semanal, llegando a los \$32.99 por kilo.

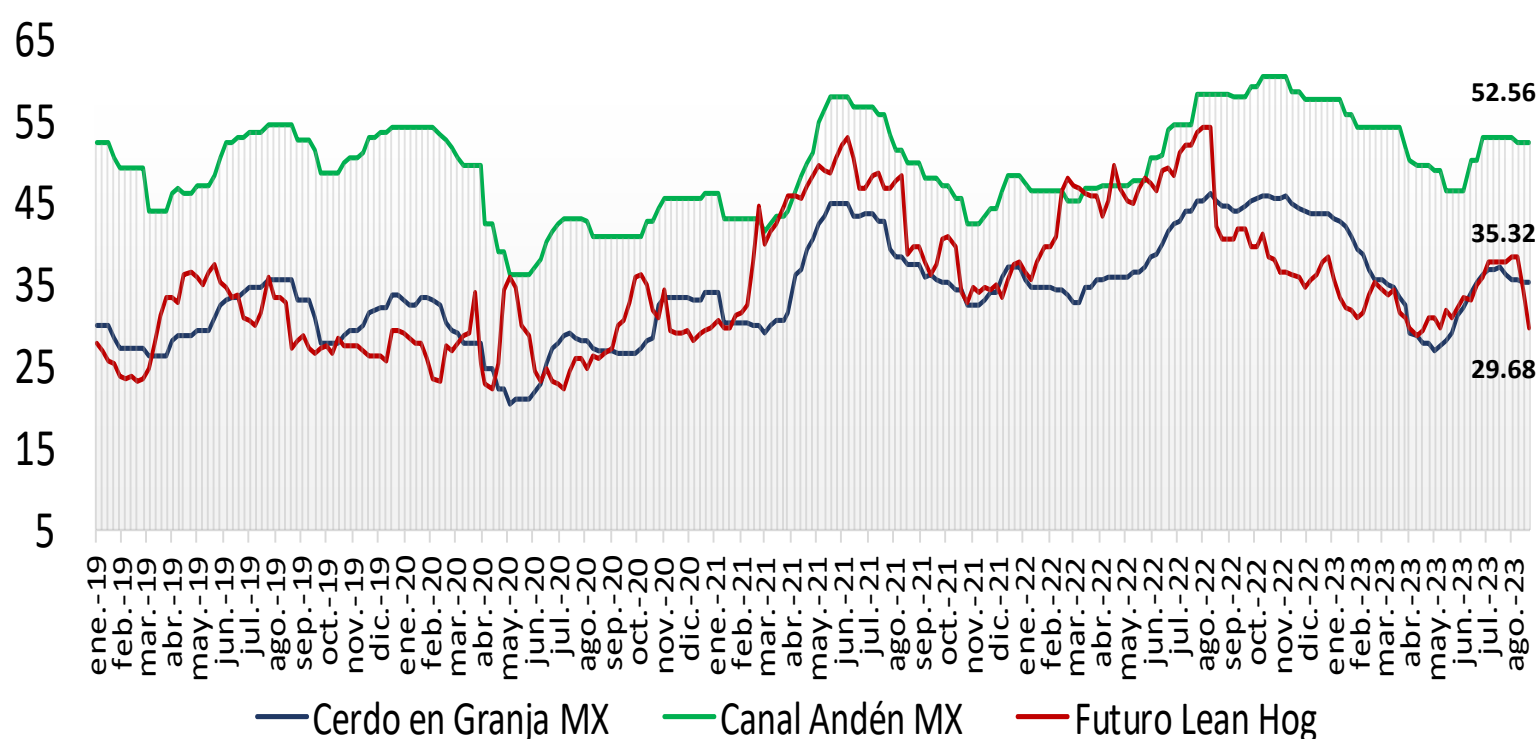
El precio promedio ponderado de cerdo en pie en granja nacional está 38.48% arriba del precio pagado en EUA, mientras que en el caso de carne en canal la diferencia es de 45.34%.

Precio de Mercado	Sem 34	Variación	
	Pesos/TM	Semanal	Anual
Maíz	4,732.65	-1.31%	-37.60%
Pasta de Soya	9,393.33	3.28%	-19.93%
Sorgo	4,390.00	-0.56%	-36.42%

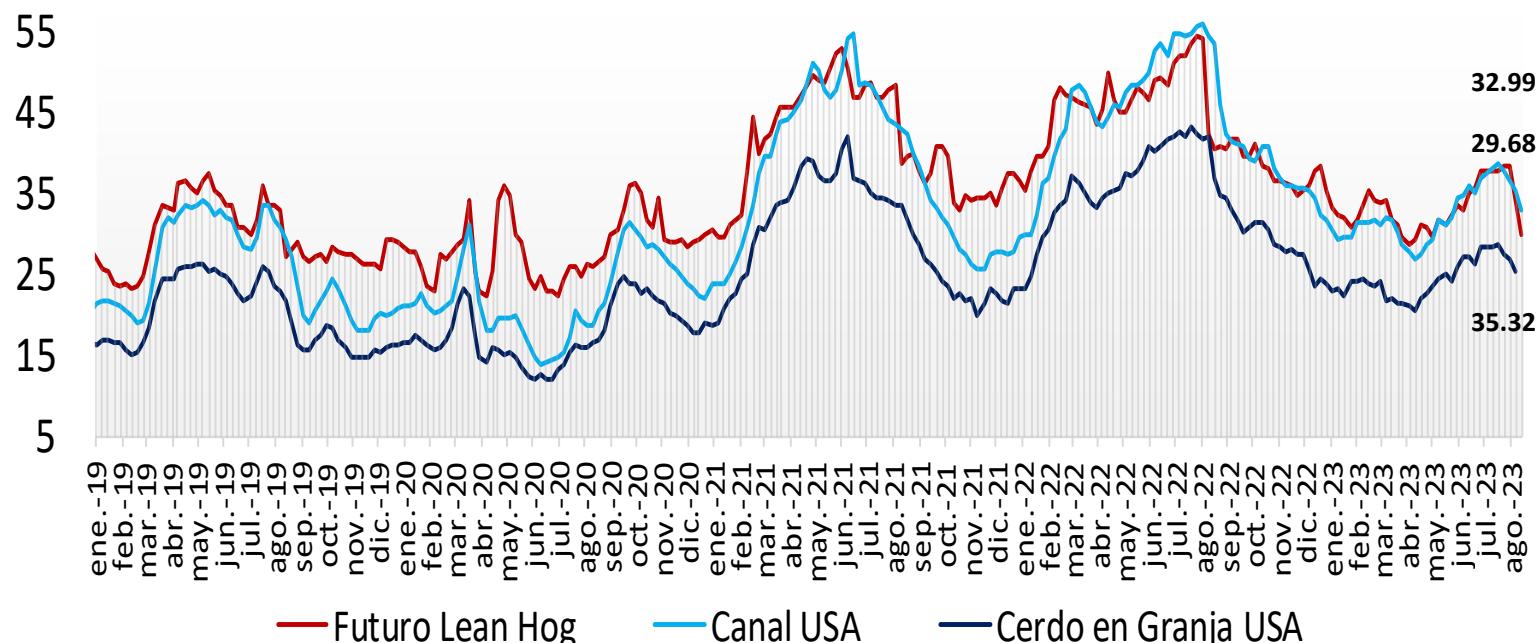
Ganado Porcino e Insumos



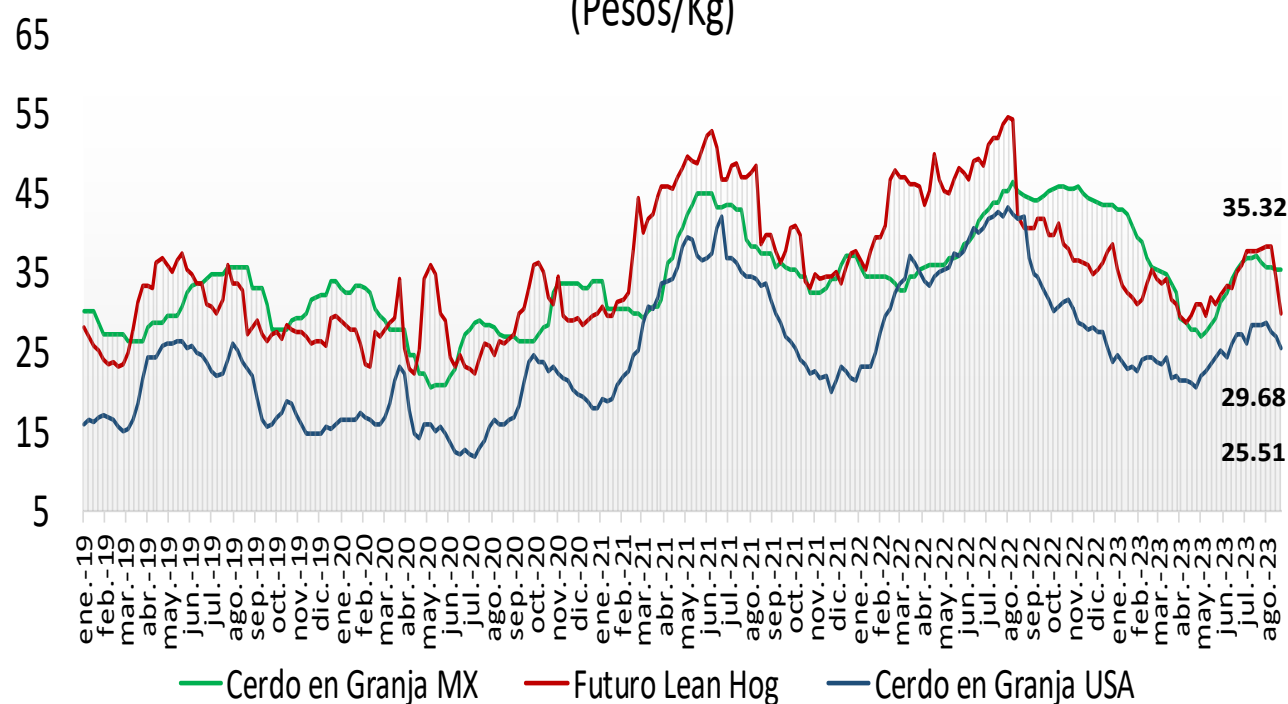
Precios Cerdo México (Pesos/Kg)



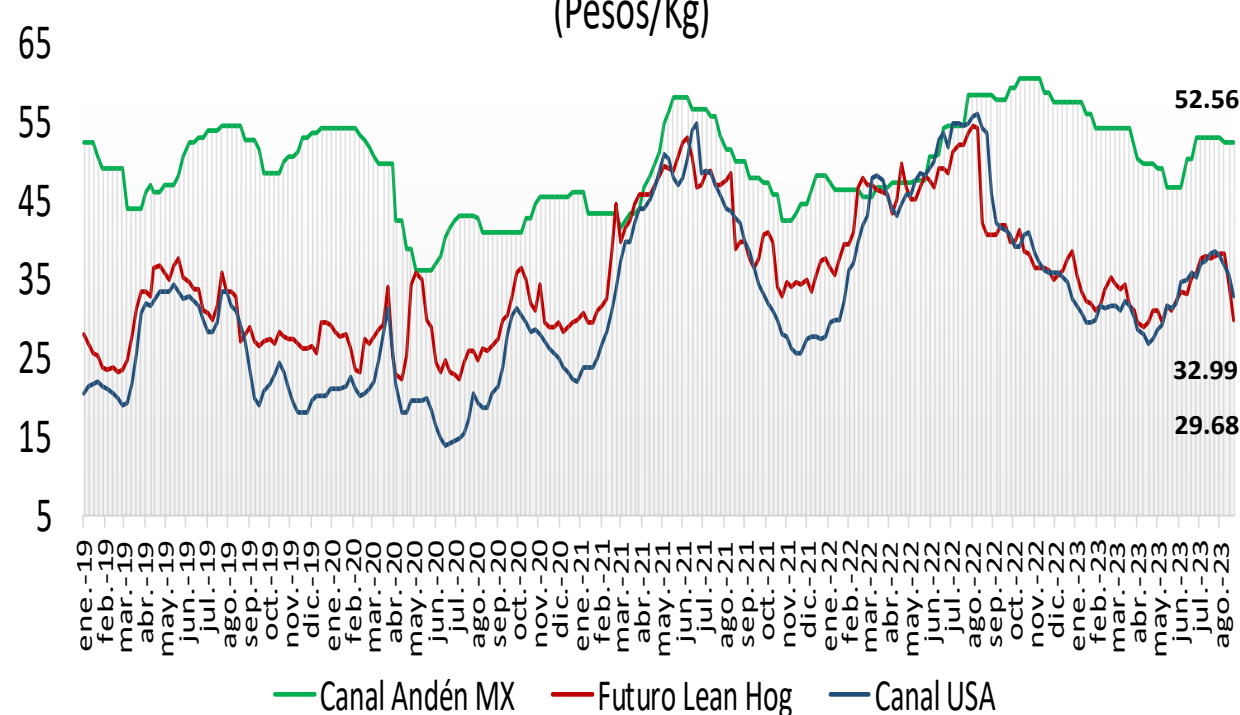
Precios Cerdo USA (Pesos/Kg)



Cerdo en Granja
(Pesos/Kg)



Cerdo en Canal
(Pesos/Kg)



comparativo de
precios **carne**
de cerdo

	julio de 2022	Julio de 2023	Semana		Variación (%)		
			14- 18 ago/23	21- 25 ago/23	Anual	Mensual	Semanal
Precios Físicos de Cerdo en Pie							
Cerdo en Granja ctvs/lb	93.50	74.15	71.71	68.37	● -26.9%	● -7.8%	● -4.7%
Cerdo en Granja \$/Kg	42.35	27.65	27.00	25.51	● -39.8%	● -7.8%	● -5.5%
Precios Futuros de Carne Canal							
Canal CME ctvs /lb	114.97	101.19	91.36	79.81	● -30.6%	● -21.1%	● -12.6%
Canal CME \$/kg	52.07	37.74	34.42	29.68	● -43.0%	● -21.4%	● -13.8%
Cerdo en Granja \$/kg							
Guanajuato	36.58	27.23	34.50	34.50	● -5.7%	● 26.7%	● 0.0%
Jalisco	35.46	23.60	34.50	34.50	● -2.7%	● 46.2%	● 0.0%
Michoacán	36.24	25.56	34.50	34.50	● -4.8%	● 35.0%	● 0.0%
Nuevo León	35.72	28.25	34.50	34.50	● -3.4%	● 22.1%	● 0.0%
Puebla	36.92	30.00	36.00	35.90	● -2.8%	● 19.7%	● -0.3%
Querétaro	37.04	29.15	39.00	39.00	● 5.3%	● 33.8%	● 0.0%
Sonora	31.27	22.84	30.45	30.30	● -3.1%	● 32.7%	● -0.5%
Veracruz	38.03	34.33	39.00	39.00	● 2.6%	● 13.6%	● 0.0%
Yucatán	40.58	44.00	42.00	42.00	● 3.5%	● -4.5%	● 0.0%
Ponderado Nacional	35.87	28.39	35.34	35.32	● -1.5%	● 24.4%	● 0.0%
Canal Andén \$/kg							
CDMX	46.60	50.00	53.00	53.00	● 13.7%	● 6.0%	● 0.0%
Guanajuato	46.66	50.00	52.00	52.00	● 11.4%	● 4.0%	● 0.0%
Guerrero	47.24	50.25	53.00	53.00	● 12.2%	● 5.5%	● 0.0%
Jalisco	45.24	45.25	50.00	50.00	● 10.5%	● 10.5%	● 0.0%
Estado de México	46.54	48.75	53.50	53.50	● 15.0%	● 9.7%	● 0.0%
Nuevo León	45.40	47.25	52.00	52.00	● 14.5%	● 10.1%	● 0.0%
Puebla	47.40	50.50	54.00	54.00	● 13.9%	● 6.9%	● 0.0%
Sinaloa	45.60	49.25	52.00	52.00	● 14.0%	● 5.6%	● 0.0%
Tabasco	48.32	53.75	55.00	55.00	● 13.8%	● 2.3%	● 0.0%
Veracruz	47.72	51.50	54.00	54.00	● 13.2%	● 4.9%	● 0.0%
Yucatán	51.80	59.00	56.00	56.00	● 8.1%	● -5.1%	● 0.0%
Ponderado Nacional	47.14	49.85	52.56	52.56	● 11.5%	● 5.4%	● 0.0%
En rastro CDMX (\$/kg)							
Cerdo en Pie SNIIM	48.00	39.46	38.25	38.25	● 0.0%	● 0.0%	● 0.0%
Canal SNIIM	55.00	60.50	58.50	58.00	● -20.3%	● -3.1%	● -0.9%
Cortes al mayoreo CDMX (\$/kg)							
Lomo	92.38	81.25	81.00	81.00	● -12.3%	● -0.3%	● 0.0%
Chuleta	93.50	83.00	82.00	82.50	● -11.8%	● -0.6%	● 0.6%
Tocino	112.50	104.75	95.00	95.00	● -15.6%	● -9.3%	● 0.0%
Precio al Consumidor PROFECO CDMX (\$/kg)							
Lomo	125.07	124.40	124.19	125.12	● 0.0%	● 0.6%	● 0.7%
Chuleta	116.25	116.43	115.84	120.16	● 3.4%	● 3.2%	● 3.7%
Tocino	375.18	428.25	430.00	430.00	● 14.6%	● 0.4%	● 0.0%

FUENTE: /IGCMA / SNIIM / PROFECO / PROFECO, TOCINO AHUMADO A GRANEL.