

El USDA estima el área sembrada de maíz en 38.07 millones de hectáreas, mientras que el área a cosechar estaría ubicada en las 34.92 millones, por delante de las 32.04 millones cosechadas el año pasado, provocando que el precio se contraiga en 1.38% semanal. Los inventarios de soya estadounidense del ciclo 2022/23 se incrementan a 7.08 millones de TM desde las 6.95 millones del reporte previo y las 6.83 toneladas previstas por analistas, lo que ocasiona una contracción semanal del 2.10%.

**RIESGOS.-** Los precios de cerdo en México y EUA con tendencia a la baja, debido que la industria porcina ha comenzado la transición de un abasto más ajustado de cerdos por la buena demanda del verano a una proveeduría estacionalmente más alta.

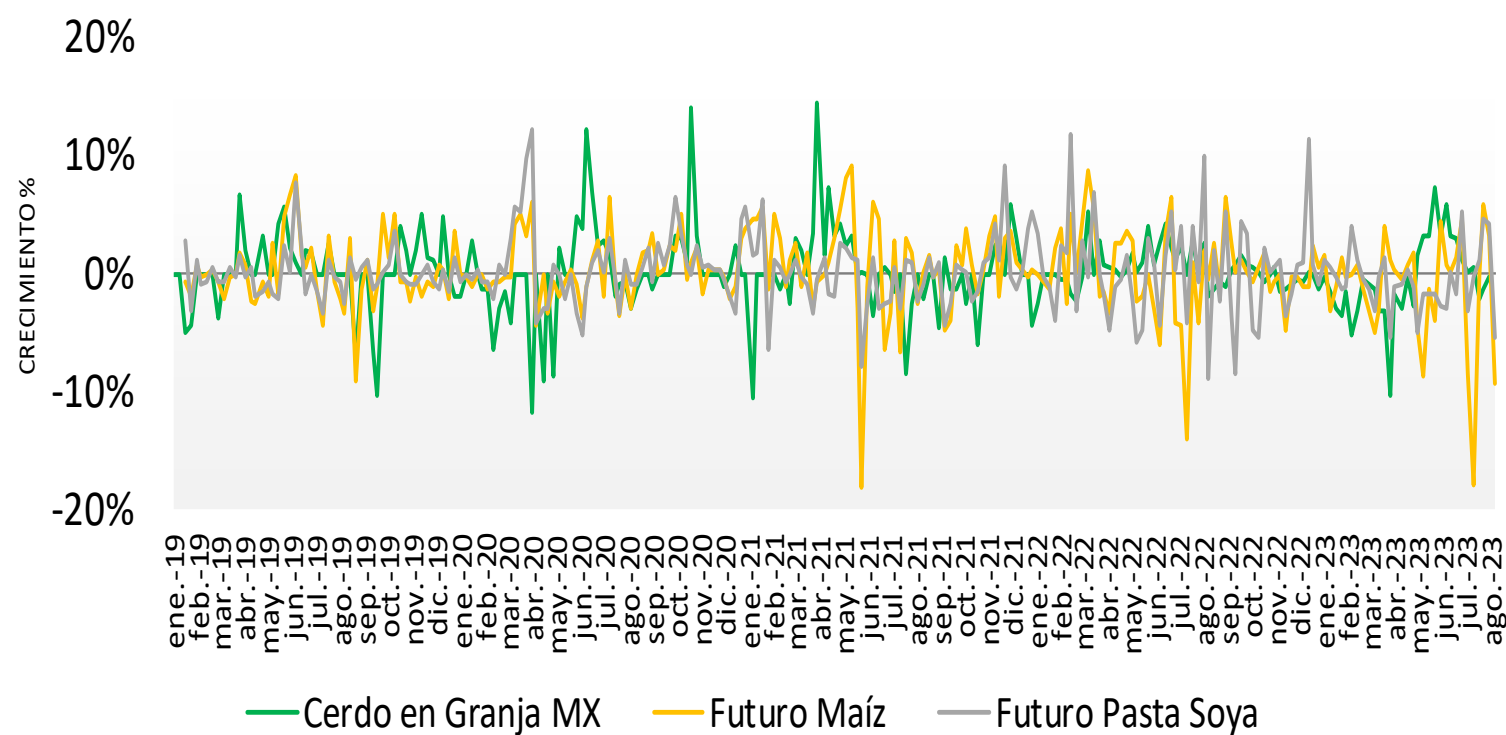
El precio promedio ponderado nacional de cerdo en pie se reduce en 0.28% semanal, ubicándose en \$35.67 por kilo, el precio de carne en canal se contrae 0.99% semanal y llega a los \$52.56 por kilo.

El precio de cerdo en pie en EUA disminuye en 4.05% con \$27.67 por kilo, el precio de carne en canal se contrae en 3.10%, con \$36.70 por kilo.

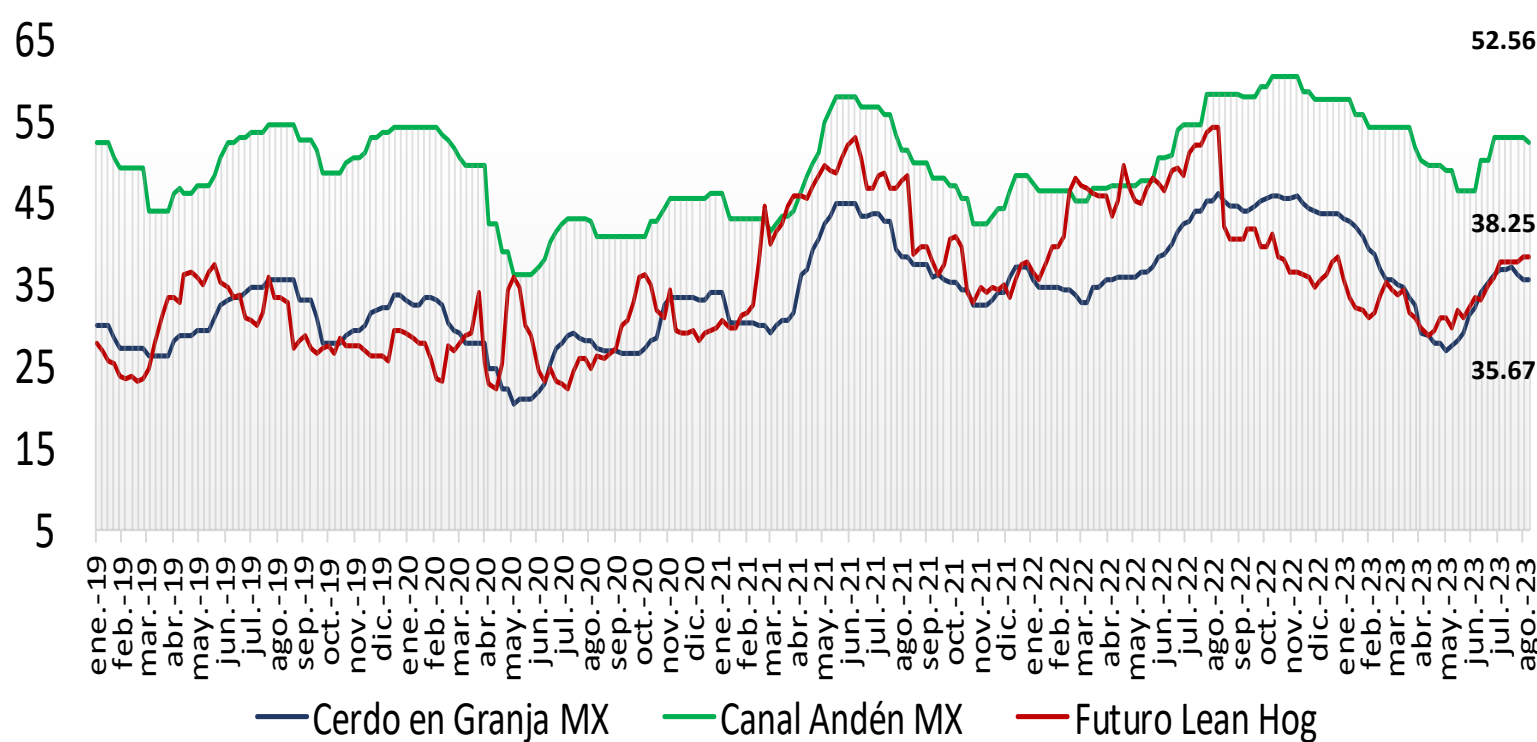
El precio promedio ponderado de cerdo en pie en granja nacional está 28.94% arriba del precio pagado en EUA, mientras que en el caso de carne en canal la diferencia es de 43.21%.

Precio de Mercado	Sem 32	Variación	
	Pesos/TM	Semanal	Anual
<b>Maíz</b>	4,861.47	-1.38%	-35.03%
<b>Pasta de Soya</b>	9,083.33	-2.10%	-25.17%
<b>Sorgo</b>	4,436.00	-0.03%	-35.30%

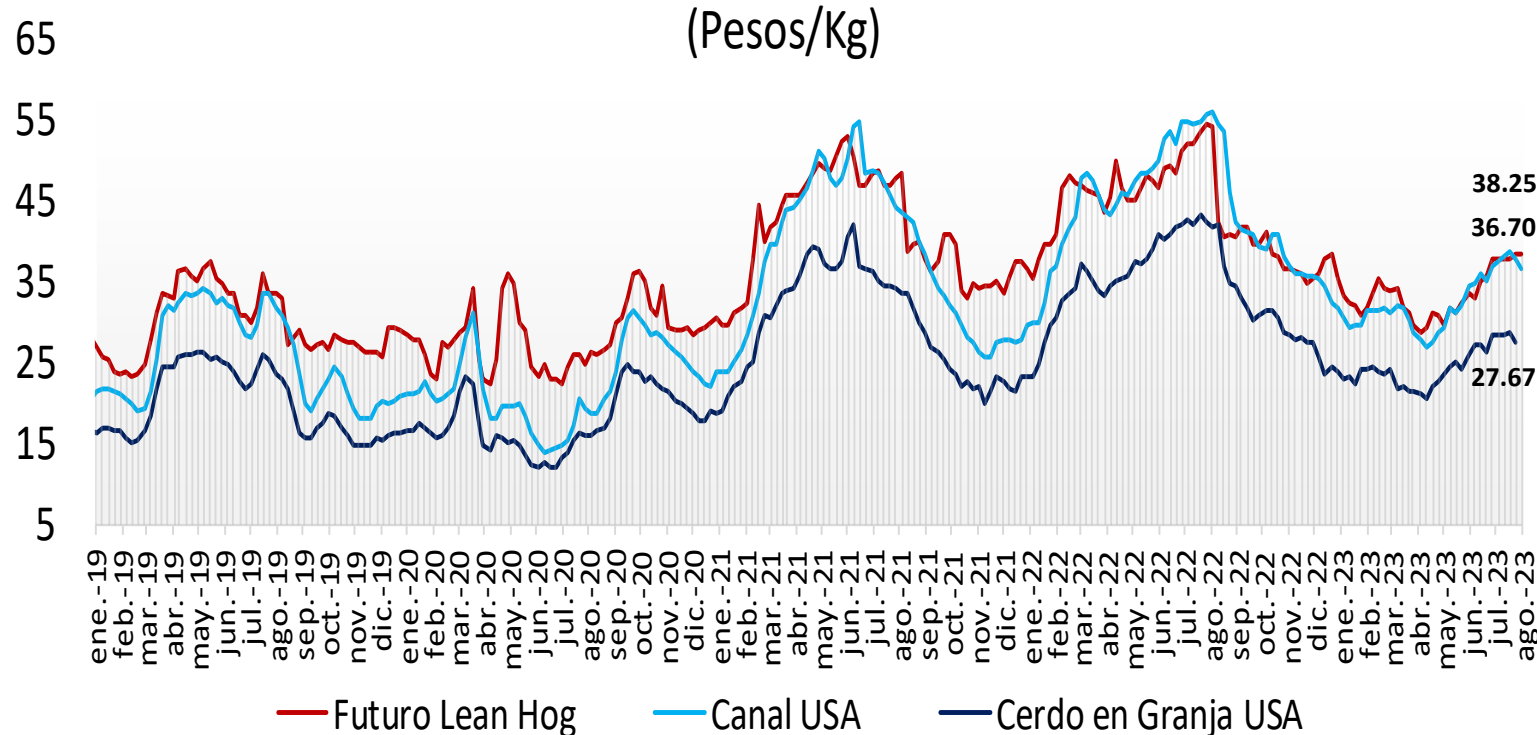
## Ganado Porcino e Insumos



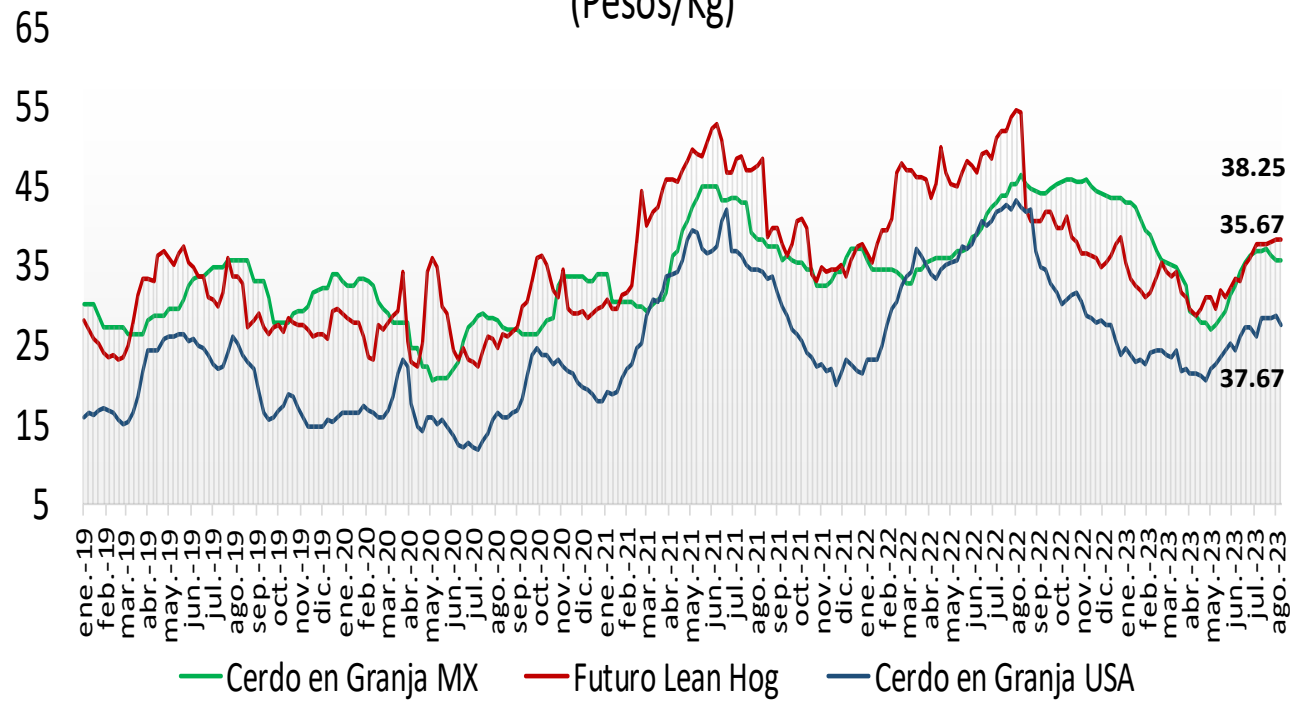
## Precios Cerdo México (Pesos/Kg)



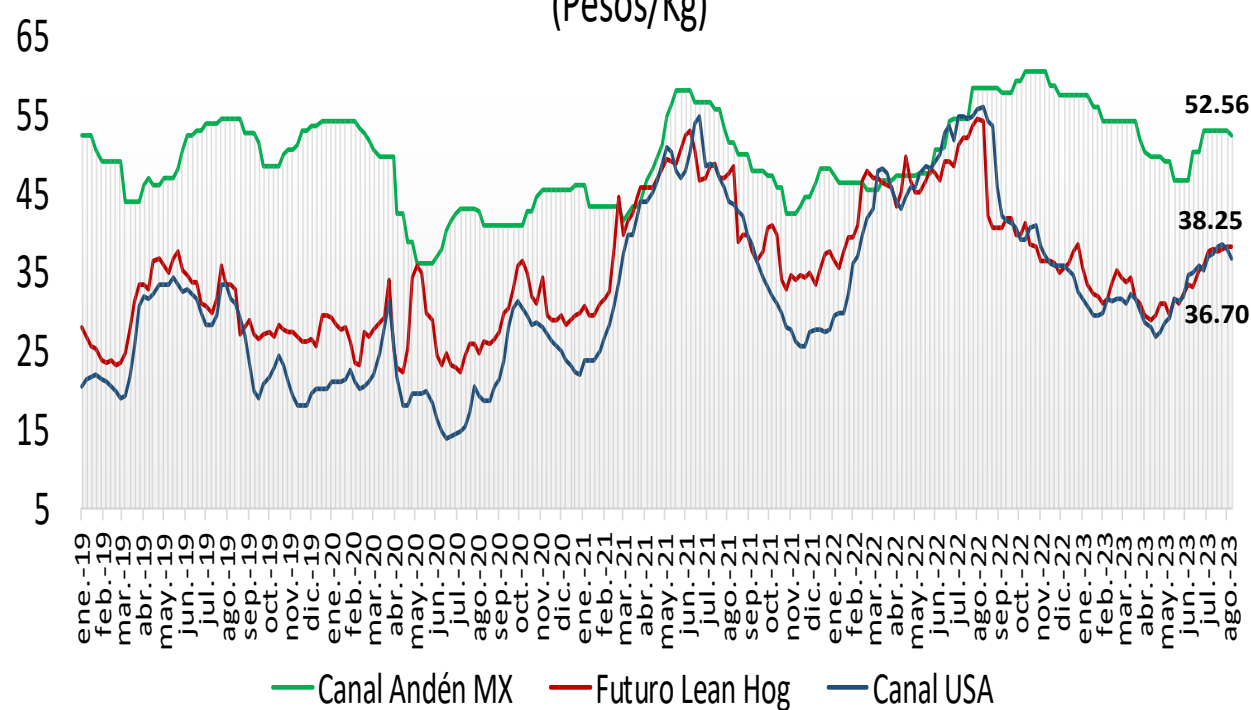
## Precios Cerdo USA (Pesos/Kg)



**Cerdo en Granja**  
(Pesos/Kg)



**Cerdo en Canal**  
(Pesos/Kg)



comparativo de precios **carne de cerdo**

	julio de 2022	Julio de 2023	Semana		Variación (%)		
			31 jul- 04 ago/23	07- 11 ago/23	Anual	Mensual	Semanal
<b>Precios Físicos de Cerdo en Pie</b>							
Cerdo en Granja ctvs/lb	93.50	74.15	77.32	73.60	● -21.3%	● -0.7%	● -4.8%
Cerdo en Granja \$/Kg	42.35	27.65	28.84	27.67	● -34.7%	● 0.0%	● -4.1%
<b>Precios Futuros de Carne Canal</b>							
Canal CME ctvs /lb	114.97	101.19	102.50	101.82	● -11.4%	● 0.6%	● -0.7%
Canal CME \$/kg	52.07	37.74	38.39	38.25	● -26.5%	● 1.4%	● -0.4%
<b>Cerdo en Granja \$/kg</b>							
Guanajuato	36.58	27.23	35.50	35.00	● -4.3%	● 28.5%	● -1.4%
Jalisco	35.46	23.60	35.00	35.00	● -1.3%	● 48.3%	● 0.0%
Michoacán	36.24	25.56	35.20	35.00	● -3.4%	● 36.9%	● -0.6%
Nuevo León	35.72	28.25	34.50	34.50	● -3.4%	● 22.1%	● 0.0%
Puebla	36.92	30.00	36.20	36.20	● -2.0%	● 20.7%	● 0.0%
Querétaro	37.04	29.15	39.00	39.00	● 5.3%	● 33.8%	● 0.0%
Sonora	31.27	22.84	31.15	30.95	● -1.0%	● 35.5%	● -0.6%
Veracruz	38.03	34.33	39.00	39.00	● 2.6%	● 13.6%	● 0.0%
Yucatán	40.58	44.00	42.00	42.00	● 3.5%	● -4.5%	● 0.0%
Ponderado Nacional	35.87	28.39	35.77	35.67	● -0.6%	● 25.7%	● -0.3%
<b>Canal Andén \$/kg</b>							
CDMX	46.60	50.00	53.00	53.00	● 13.7%	● 6.0%	● 0.0%
Guanajuato	46.66	50.00	53.50	52.00	● 11.4%	● 4.0%	● -2.8%
Guerrero	47.24	50.25	53.00	53.00	● 12.2%	● 5.5%	● 0.0%
Jalisco	45.24	45.25	51.00	50.00	● 10.5%	● 10.5%	● -2.0%
Estado de México	46.54	48.75	53.50	53.50	● 15.0%	● 9.7%	● 0.0%
Nuevo León	45.40	47.25	52.00	52.00	● 14.5%	● 10.1%	● 0.0%
Puebla	47.40	50.50	54.00	54.00	● 13.9%	● 6.9%	● 0.0%
Sinaloa	45.60	49.25	52.00	52.00	● 14.0%	● 5.6%	● 0.0%
Tabasco	48.32	53.75	55.00	55.00	● 13.8%	● 2.3%	● 0.0%
Veracruz	47.72	51.50	54.00	54.00	● 13.2%	● 4.9%	● 0.0%
Yucatán	51.80	59.00	56.00	56.00	● 8.1%	● -5.1%	● 0.0%
Ponderado Nacional	47.14	49.85	53.09	52.56	● 11.5%	● 5.4%	● -1.0%
<b>En rastro CDMX (\$/kg)</b>							
Cerdo en Pie SNIIM	48.00	39.46	39.45	38.94	● 0.0%	● 0.0%	● -1.3%
Canal SNIIM	55.00	60.50	56.50	57.50	● -18.9%	● -1.3%	● 1.8%
<b>Cortes al mayoreo CDMX (\$/kg)</b>							
Lomo	92.38	81.25	82.00	81.00	● -12.3%	● -0.3%	● -1.2%
Chuleta	93.50	83.00	85.00	82.00	● -12.3%	● -1.2%	● -3.5%
Tocino	112.50	104.75	102.50	97.50	● -13.3%	● -6.9%	● -4.9%
<b>Precio al Consumidor PROFECO CDMX (\$/kg)</b>							
Lomo	125.07	124.40	122.46	122.95	● -1.7%	● -1.2%	● 0.4%
Chuleta	116.25	116.43	118.81	119.64	● 2.9%	● 2.8%	● 0.7%
Tocino	375.18	428.25	426.33	425.20	● 13.3%	● -0.7%	● -0.3%

FUENTE: /IGCMA / SNIIM / PROFECO / PROFECO, TOCINO AHUMADO A GRANEL.