

El USDA reportó ventas de maíz 2023/24 por 841,800 toneladas, por encima de las 566,900 toneladas del informe precedente y dentro del rango estimado por los privados, de entre 475,000 y 1,200.000 toneladas. Con 261,500 toneladas, México fue el principal comprador, por lo que el precio recibe soporte e incrementa 1.73% semanal. Para el caso de la pasta de soya el USDA en su informe semanal sobre la inspección de embarques de Estados Unidos, mostró despachos de soya por 393,004 toneladas, ligeramente por encima de las 373,619 toneladas del reporte anterior, además, se elevó del 48 al 53% la superficie cubierta con soya que experimenta algún nivel de sequía, provocando el incremento semanal de 3.87%.

RIESGOS.- Se publicaron los datos trimestrales de inventarios de cerdos del USDA donde confirmaron una ligera contracción anual del 0.03% en el número de vientres, sin embargo, el conteo de animales en engorda se incrementó en 1.3%, respecto del mismo periodo de 2022, sorprendiendo la eficiencia productiva que se registra, con 11.06 cerdos/vientre. Bajo este contexto y de seguir con este ritmo productivo estadounidense, sus precios podrían volverse aún más competitivos y posicionarse fácilmente en el mercado nacional.

VENTAJAS.- Los precios de cerdo en pie se mantienen con una ligera tendencia al alza gracias a que se ha sostenido la demanda doméstica.

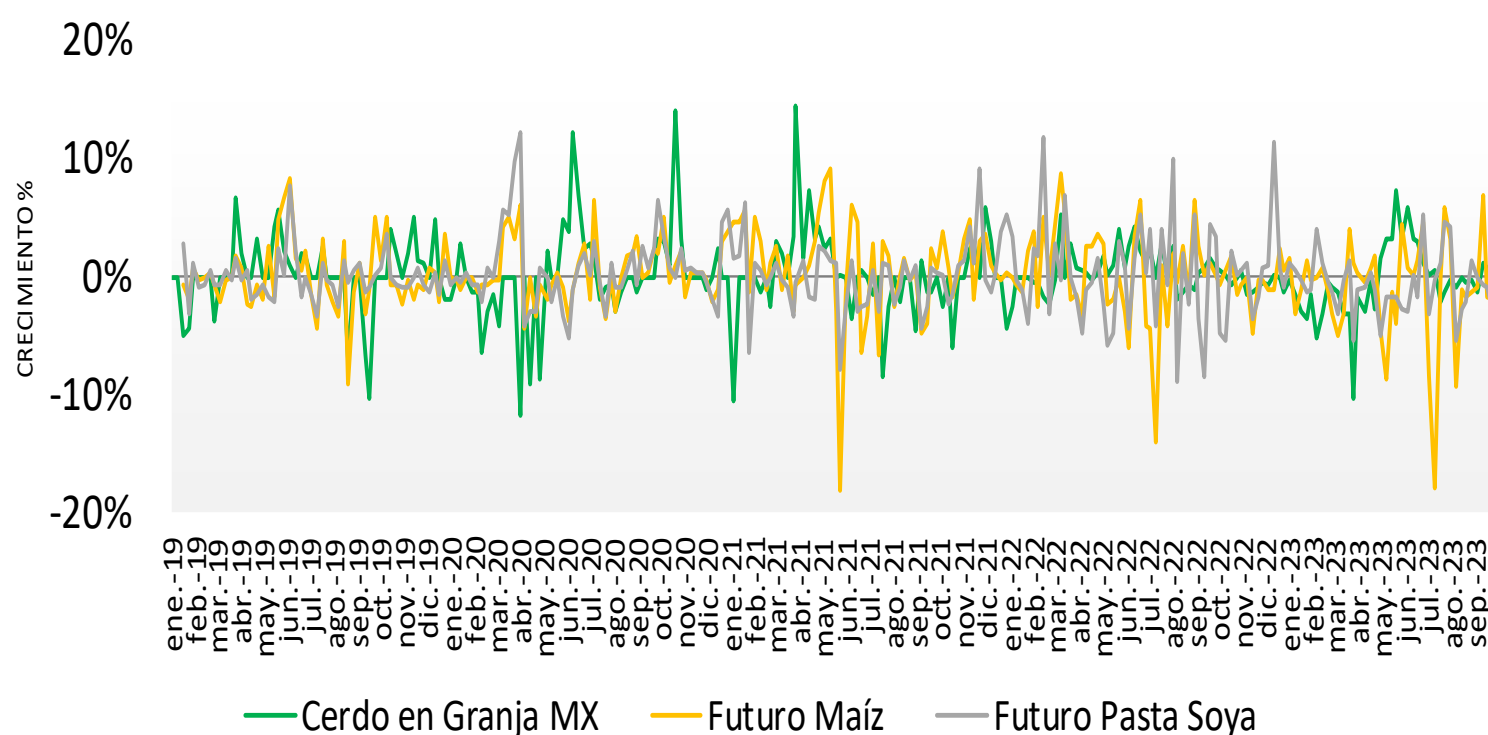
El precio promedio ponderado nacional de cerdo en pie aumenta en 0.6% semanal, ubicándose en \$35.24 por kilo, sin embargo, el precio de carne en canal continúa en \$52.56 por kilo.

El precio de cerdo en pie y carne en canal a la baja en 3.19% y 0.61%, respectivamente, gracias a la buena oferta de producto.

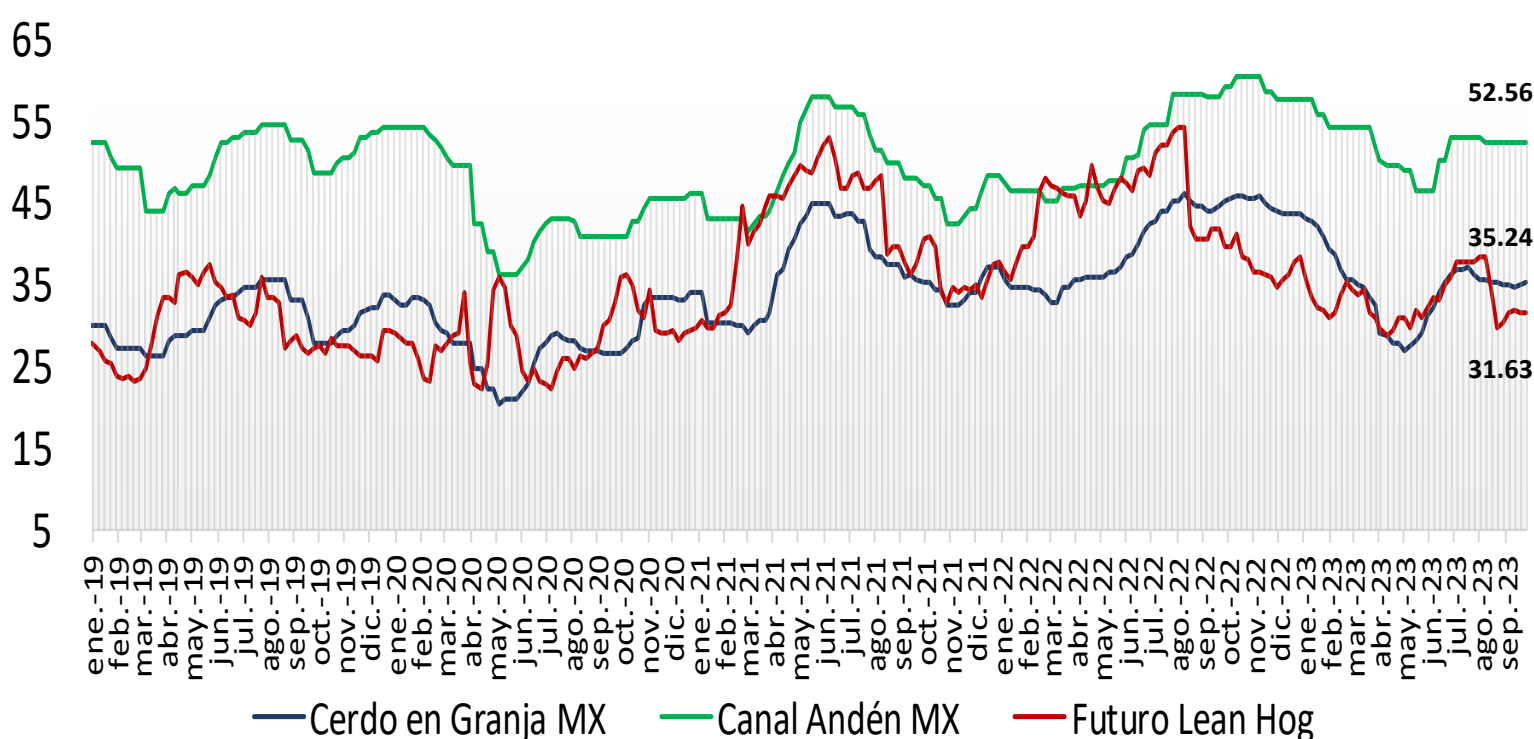
El precio promedio ponderado de cerdo en pie en granja nacional está 52.88% arriba del precio pagado en EUA, mientras que en el caso de carne en canal la diferencia es de 79.81%.

Precio de Mercado	Sem 39	Variación	
	Pesos/TM	Semanal	Anual
Maíz	4,849.41	1.73%	-35.44%
Pasta de Soya	9,387.33	3.87%	-15.31%
Sorgo	4,481.20	1.59%	-36.79%

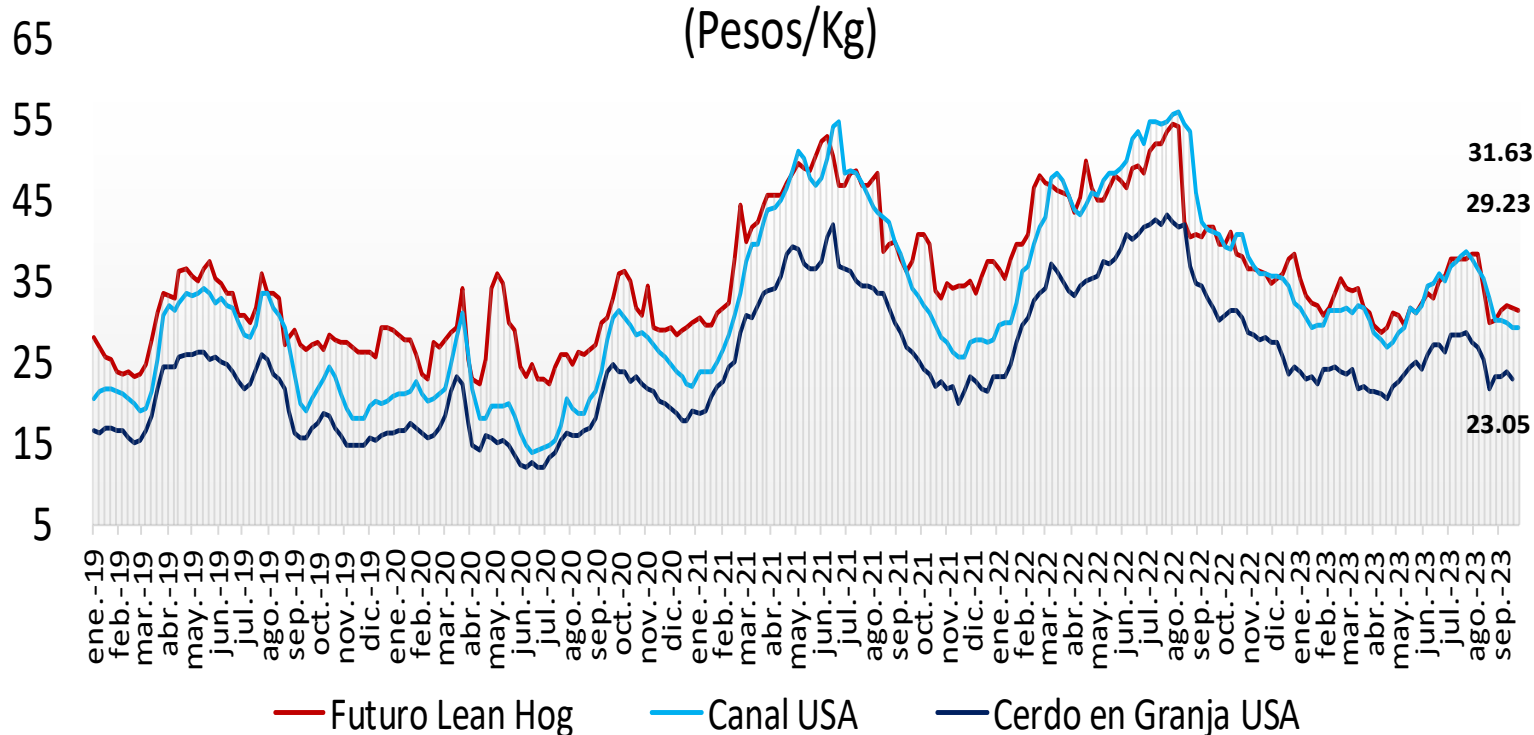
Ganado Porcino e Insumos



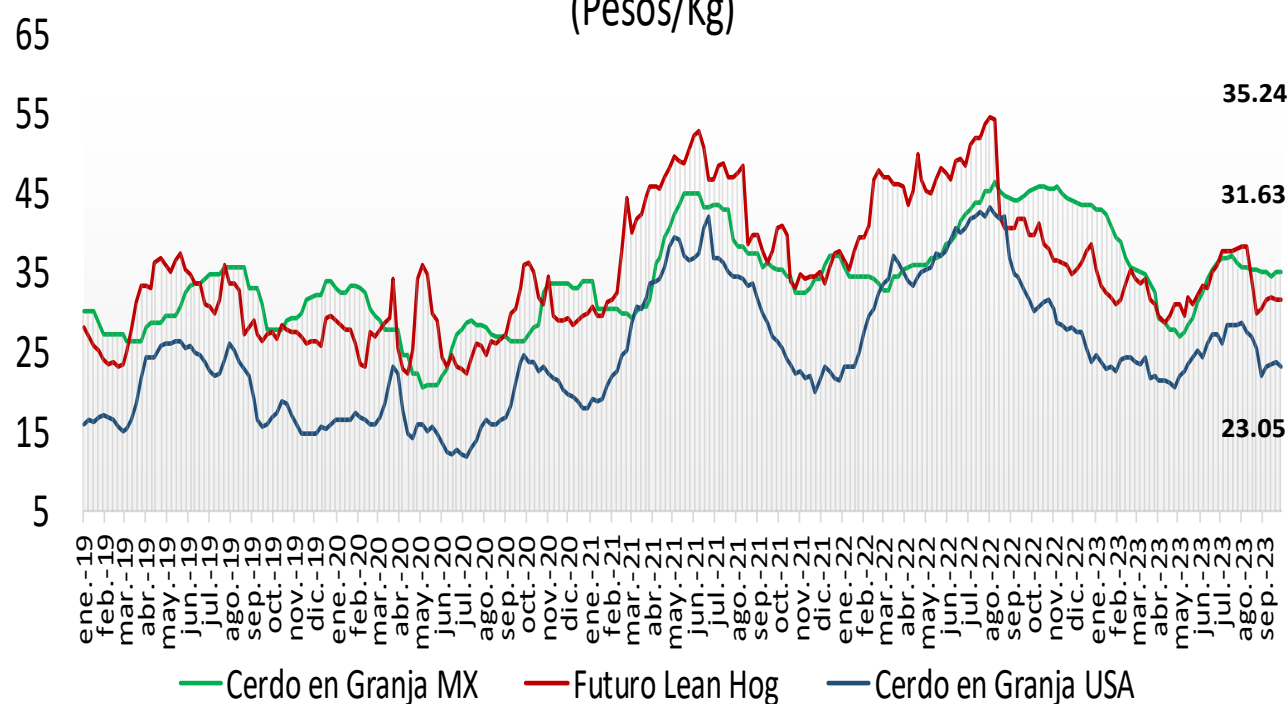
Precios Cerdo México (Pesos/Kg)



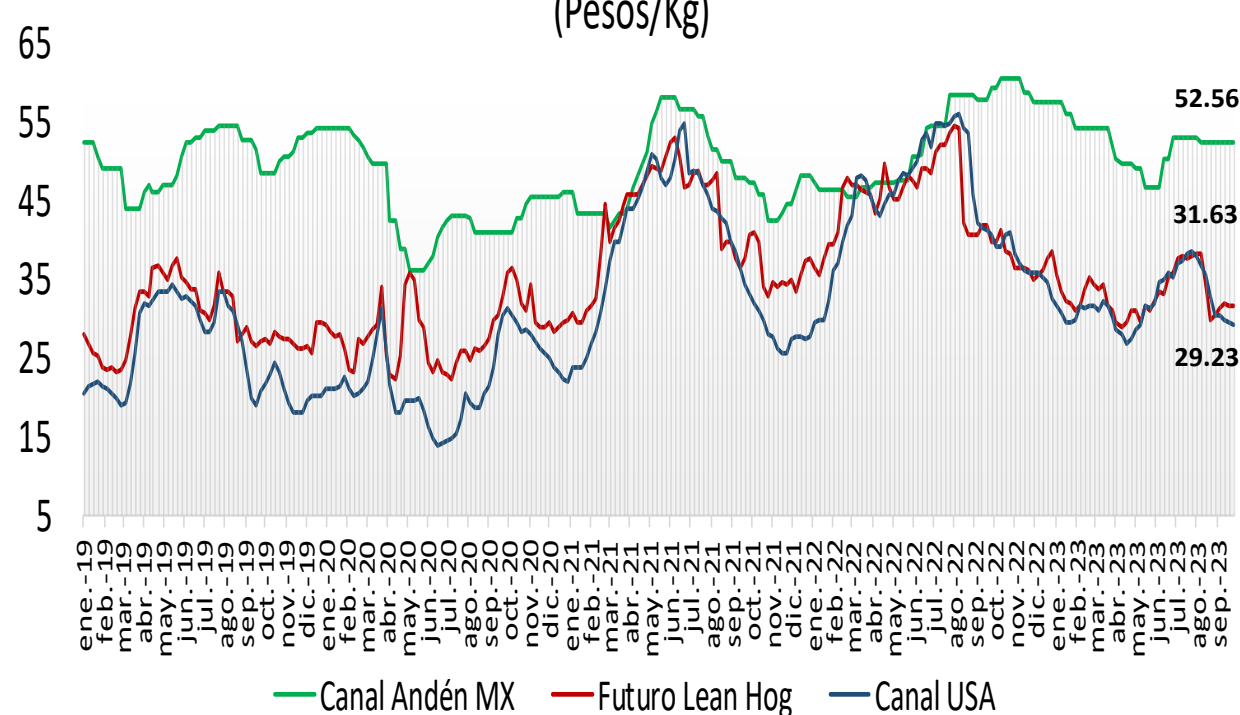
Precios Cerdo USA (Pesos/Kg)



Cerdo en Granja
(Pesos/Kg)



Cerdo en Canal
(Pesos/Kg)



comparativo de
precios **carne**
de cerdo

	Agosto de 2022	Agosto de 2023	Semana		Variación (%)		
			18 - 22 sep/23	25 - 29 sep/23	Anual	Mensual	Semanal
Precios Físicos de Cerdo en Pie							
Cerdo en Granja ctvs/lb	91.57	70.00	63.17	59.85	● -34.6%	● -14.5%	● -5.3%
Cerdo en Granja \$/Kg	40.64	26.19	23.81	23.05	● -43.3%	● -12.0%	● -3.2%
Precios Futuros de Carne Canal							
Canal CME ctvs /lb	105.70	91.40	83.67	81.89	● -22.5%	● -10.4%	● -2.1%
Canal CME \$/kg	46.91	34.19	31.56	31.63	● -32.6%	● -7.5%	● 0.2%
Cerdo en Granja \$/kg							
Guanajuato	46.77	35.25	34.80	35.80	● -23.5%	● 1.6%	● 2.9%
Jalisco	45.79	35.00	34.80	35.00	● -23.6%	● 0.0%	● 0.6%
Michoacán	45.80	35.05	34.80	35.20	● -23.1%	● 0.4%	● 1.1%
Nuevo León	44.28	34.80	34.20	35.00	● -20.9%	● 0.6%	● 2.3%
Puebla	46.90	36.20	36.00	36.00	● -23.2%	● -0.6%	● 0.0%
Querétaro	47.32	39.25	38.00	38.00	● -19.7%	● -3.2%	● 0.0%
Sonora	39.95	30.91	29.95	30.15	● -24.5%	● -2.5%	● 0.7%
Veracruz	48.04	39.25	38.30	38.30	● -20.3%	● -2.4%	● 0.0%
Yucatán	48.35	42.00	40.00	40.00	● -17.3%	● -4.8%	● 0.0%
Ponderado Nacional	45.91	36.41	35.02	35.24	● -23.2%	● -3.2%	● 0.6%
Canal Andén \$/kg							
CDMX	59.00	53.00	53.00	53.00	● -10.2%	● 0.0%	● 0.0%
Guanajuato	58.70	52.38	52.00	52.00	● -11.4%	● -0.7%	● 0.0%
Guerrero	61.20	53.00	53.00	53.00	● -13.4%	● 0.0%	● 0.0%
Jalisco	56.00	50.25	50.00	50.00	● -10.7%	● -0.5%	● 0.0%
Estado de México	59.20	53.50	53.50	53.50	● -9.6%	● 0.0%	● 0.0%
Nuevo León	58.00	52.00	52.00	52.00	● -10.3%	● 0.0%	● 0.0%
Puebla	61.00	54.00	54.00	54.00	● -11.5%	● 0.0%	● 0.0%
Sinaloa	58.50	52.00	52.00	52.00	● -11.1%	● 0.0%	● 0.0%
Tabasco	62.00	55.00	55.00	55.00	● -11.3%	● 0.0%	● 0.0%
Veracruz	61.50	54.00	54.00	54.00	● -12.2%	● 0.0%	● 0.0%
Yucatán	57.00	56.00	56.00	56.00	● -1.8%	● 0.0%	● 0.0%
Ponderado Nacional	58.39	52.69	52.56	52.56	● -10.0%	● -0.2%	● 0.0%
En rastro CDMX (\$/kg)							
Cerdo en Pie SNIIM	48.49	38.10	37.48	37.81	● 0.0%	● 0.0%	● 0.9%
Canal SNIIM	61.50	57.00	52.50	55.00	● -22.0%	● -0.8%	● 4.8%