

Los inventarios finales de maíz a nivel mundial para el nuevo ciclo se ubicarían en 312.40 millones de tm, por debajo de las 313.99 millones de toneladas proyectadas en septiembre y de las 313.10 millones proyectadas por el mercado, lo que impulsa un crecimiento del precio semanal en 1%. Para el caso de pasta de soya los inventarios finales de la oleaginosa a nivel mundial para el nuevo ciclo se estiman en 115.62 millones de tm, debajo de las 119.25 millones del reporte anterior y de las 119.7 millones proyectadas por el mercado por lo que los precios se incrementan en 2.60% semanal.

RIESGOS.- México sigue encabezando la lista de los destinos de carne estadounidense y aun cuando reduce sus compras semanales en 3%, el volumen acumulado alcanza 504.7 mil tm, cifra mayor en 0.7% respecto de 2022. Bajo este contexto y de seguir al alza las importaciones el precio nacional podría debilitarse.

VENTAJAS.- Aun cuando las importaciones mantienen un ritmo constante, los precios nacionales han podido sostenerse dado que el consumo doméstico sigue fuerte.

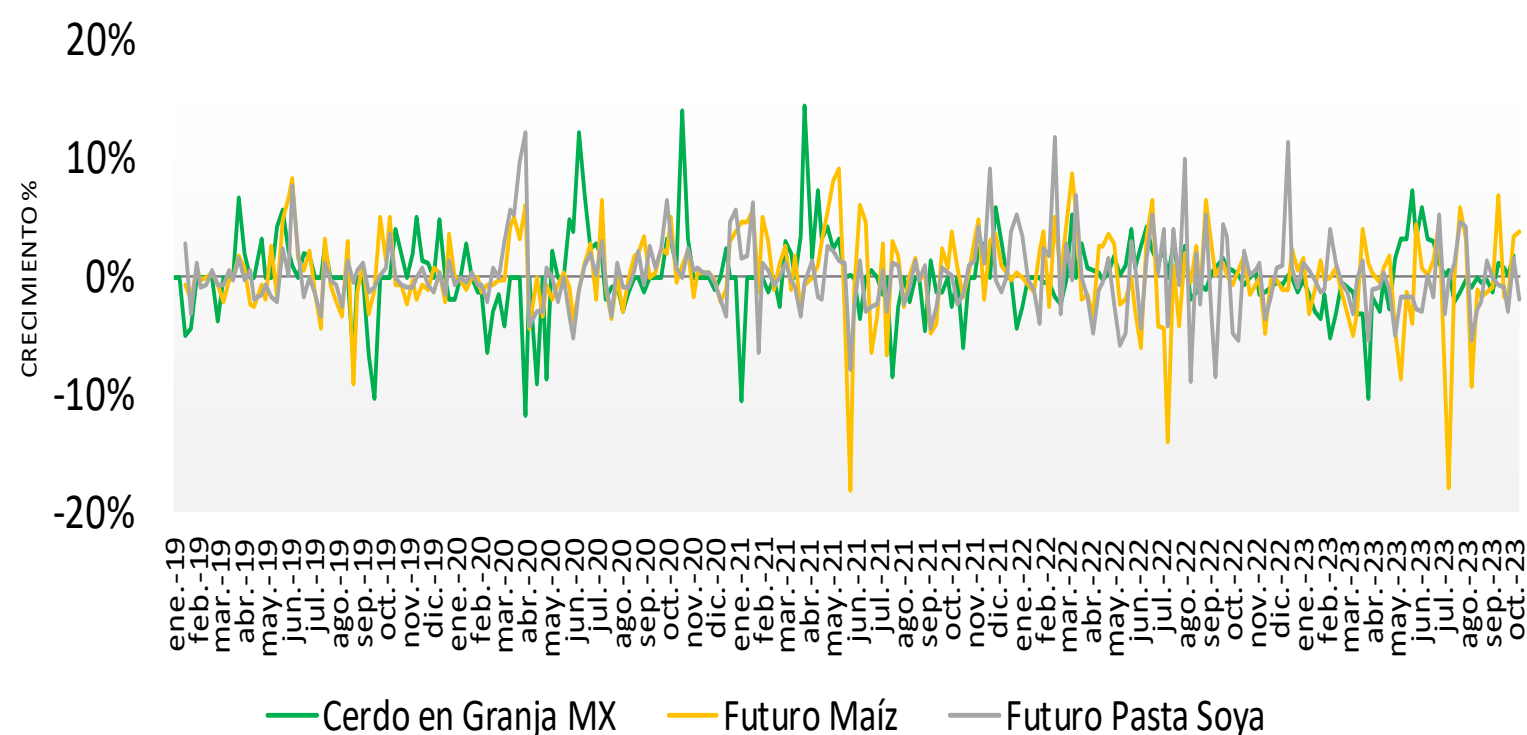
El precio promedio ponderado nacional de cerdo en pie se incrementa en 1.72% semanal con \$35.86 por kilo, por otro lado, el precio de carne en canal se incrementa en 3.13% para ubicarse en los \$54.20 por kilo, esto ante una reacción tardía en el incremento de los precios de cerdo en pie.

En EUA el precio de cerdo en pie al alza con un incremento del 9.9% para llegar a los \$23.63 por kilo, mientras, el precio de carne en canal aumenta en 2.87% semanal, para ubicarse en los \$29.25, debido a que se registran canales más livianas.

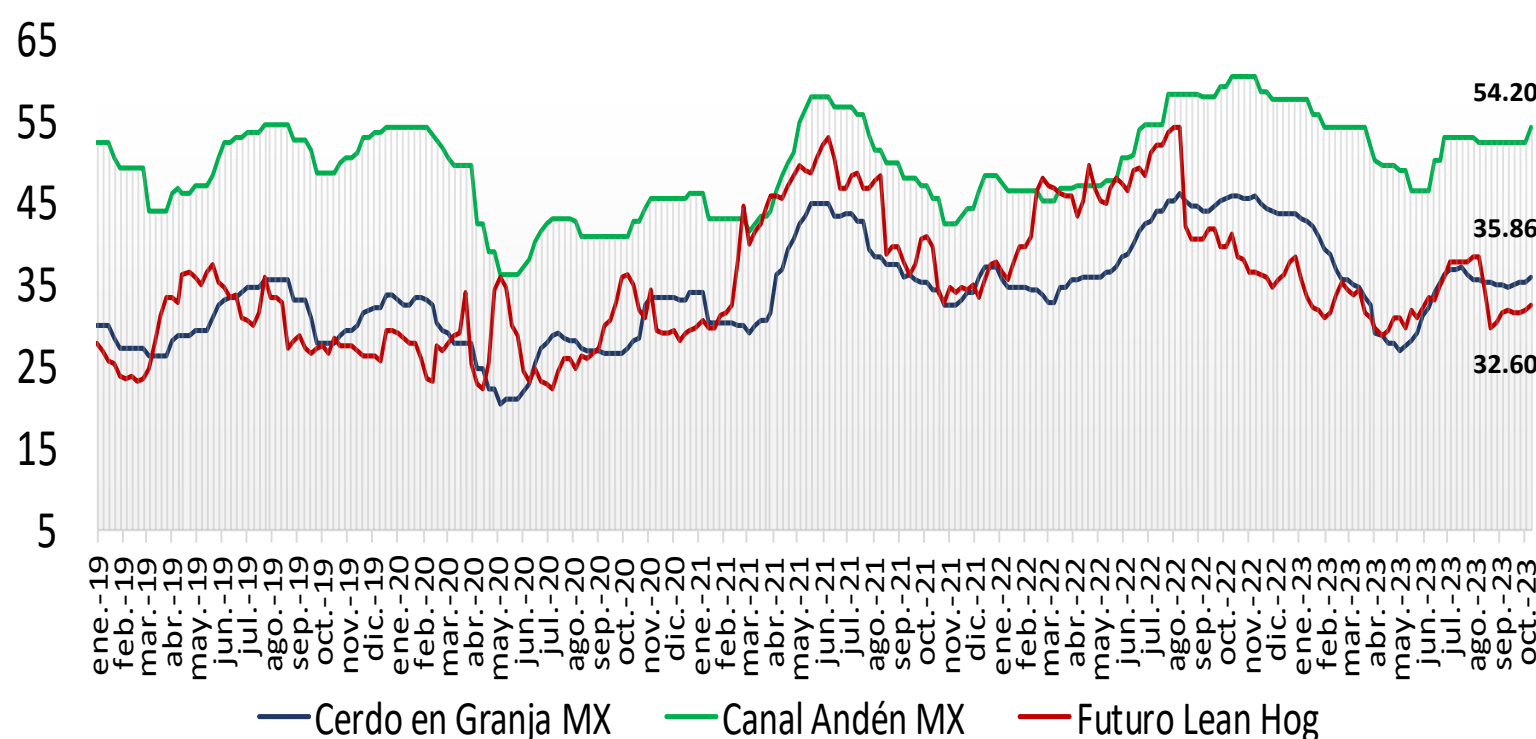
El precio promedio ponderado de cerdo en pie en granja nacional está 51.76 % arriba del precio pagado en EUA, mientras que en el caso de carne en canal la diferencia es de 85.30%.

Precio de Mercado	Sem 41	Variación	
	Pesos/TM	Semanal	Anual
Maíz	5,045.00	1.00%	-33.63%
Pasta de Soya	9,405.33	2.60%	-14.92%
Sorgo	4,701.60	1.26%	-33.50%

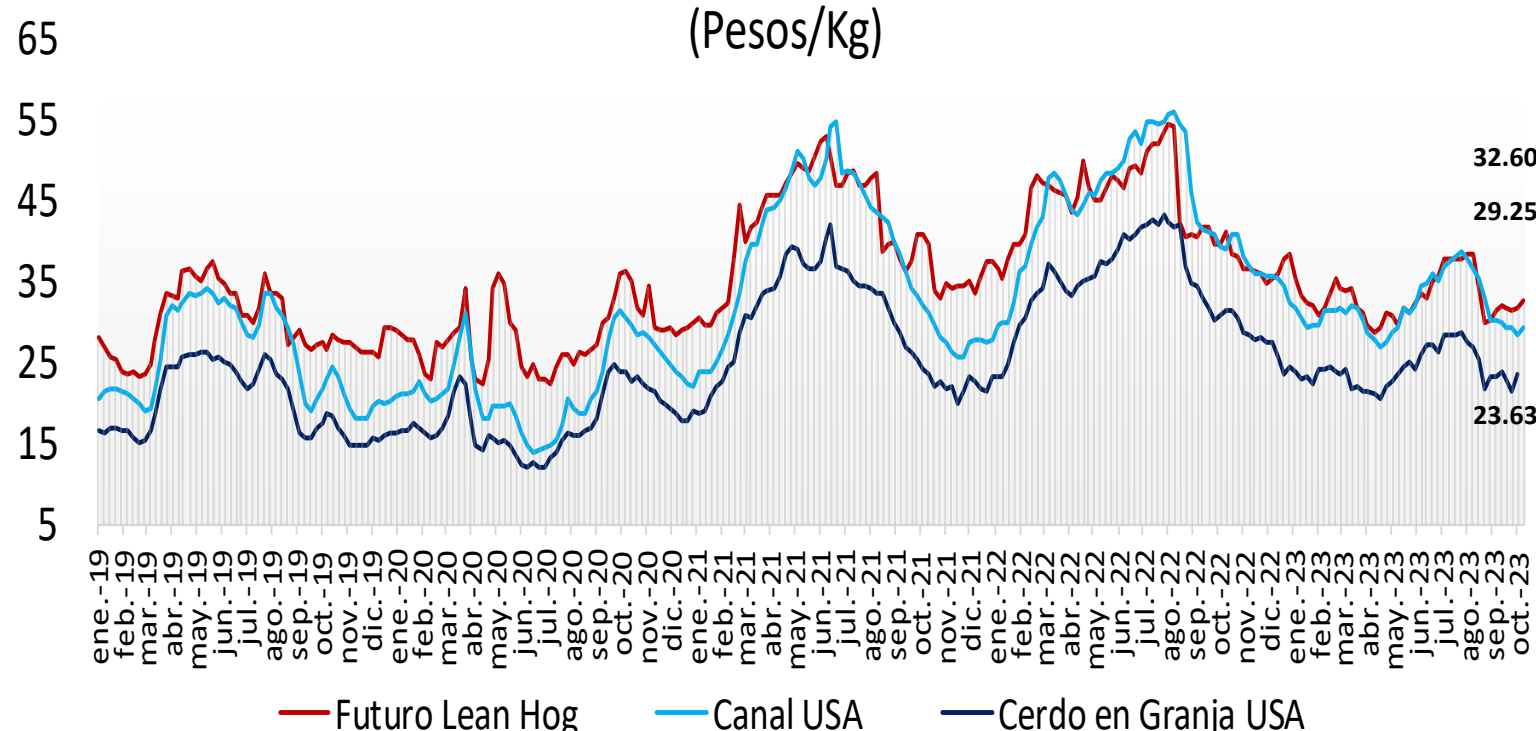
Ganado Porcino e Insumos



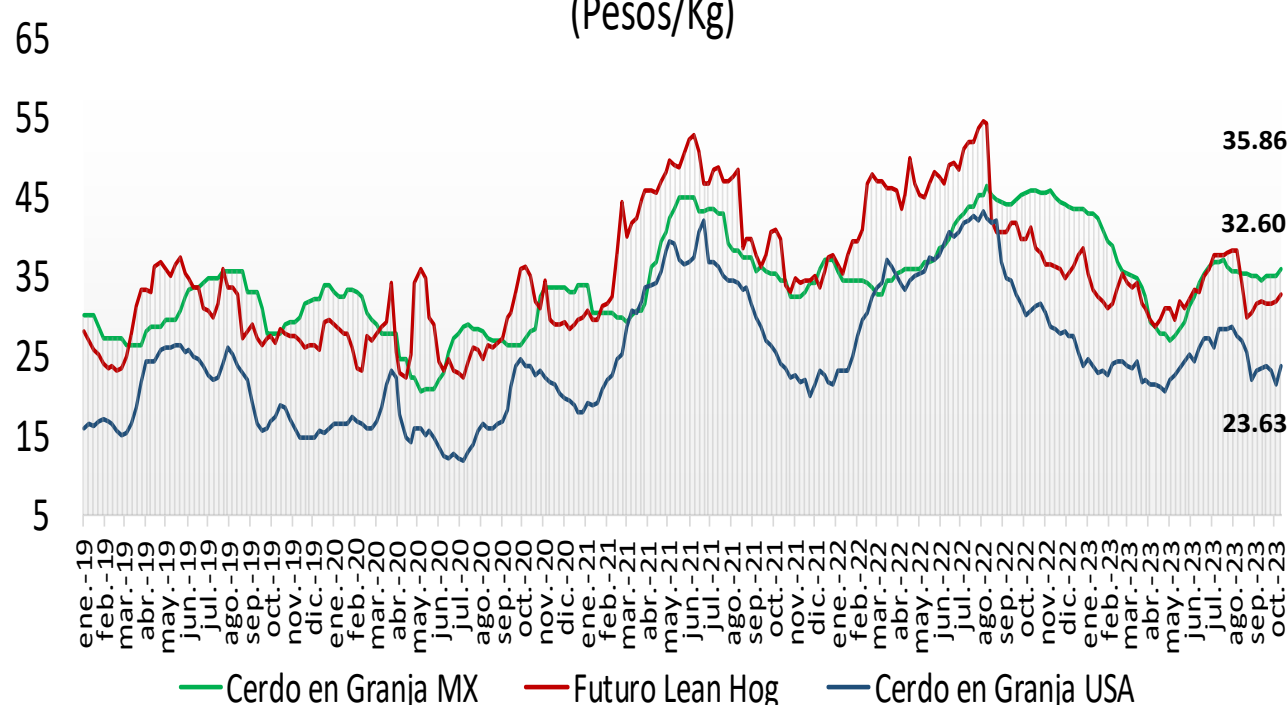
Precios Cerdo México (Pesos/Kg)



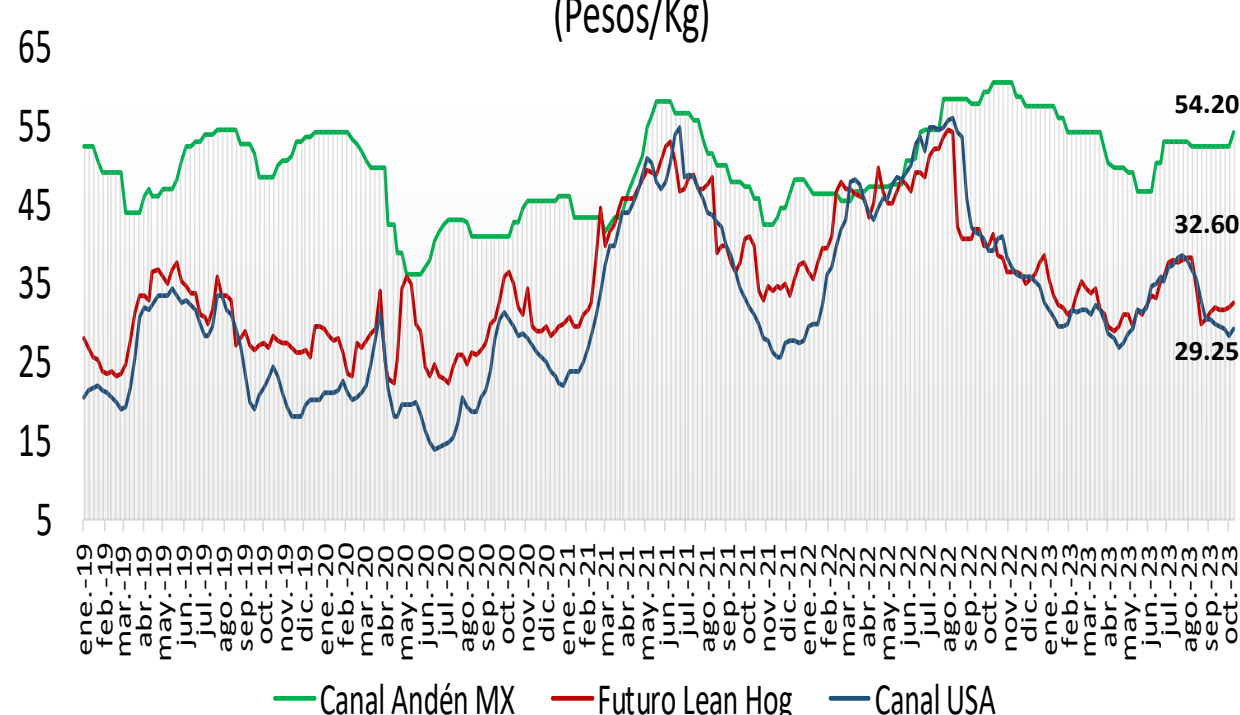
Precios Cerdo USA (Pesos/Kg)



Cerdo en Granja
(Pesos/Kg)



Cerdo en Canal
(Pesos/Kg)



comparativo de
precios **carne**
de cerdo

	Septiembre de 2022	Septiembre de 2023	Semana		Variación (%)		
			02 - 06 oct/23	09 - 13 oct/23	Anual	Mensual	Semanal
Precios Físicos de Cerdo en Pie							
Cerdo en Granja ctvs/lb	73.03	61.02	54.68	54.68	● -25.1%	● -10.4%	● 0.0%
Cerdo en Granja \$/Kg	32.33	23.26	21.50	21.50	● -33.5%	● -7.6%	● 0.0%
Precios Futuros de Carne Canal							
Canal CME ctvs /lb	92.64	82.93	80.60	82.02	● -11.5%	● -1.1%	● 1.8%
Canal CME \$/kg	41.01	31.61	31.96	32.60	● -20.5%	● 3.1%	● 2.0%
Cerdo en Granja \$/kg							
Guanajuato	46.77	35.25	35.80	36.40	● -22.2%	● 3.3%	● 1.7%
Jalisco	45.79	35.00	35.00	36.00	● -21.4%	● 2.9%	● 2.9%
Michoacán	45.80	35.05	35.20	36.20	● -21.0%	● 3.3%	● 2.8%
Nuevo León	44.28	34.80	35.20	36.70	● -17.1%	● 5.5%	● 4.3%
Puebla	46.90	36.20	36.00	37.00	● -21.1%	● 2.2%	● 2.8%
Querétaro	47.32	39.25	38.00	38.50	● -18.6%	● -1.9%	● 1.3%
Sonora	39.95	30.91	30.15	30.15	● -24.5%	● -2.5%	● 0.0%
Veracruz	48.04	39.25	38.30	39.00	● -18.8%	● -0.6%	● 1.8%
Yucatán	48.35	42.00	40.00	40.00	● -17.3%	● -4.8%	● 0.0%
Ponderado Nacional	45.91	36.41	35.25	35.86	● -21.9%	● -1.5%	● 1.73%
Canal Andén \$/kg							
CDMX	59.00	53.00	53.00	55.00	● -6.8%	● 3.8%	● 3.8%
Guanajuato	58.70	52.38	52.00	53.50	● -8.9%	● 2.1%	● 2.9%
Guerrero	61.20	53.00	53.00	55.00	● -10.1%	● 3.8%	● 3.8%
Jalisco	56.00	50.25	50.00	52.00	● -7.1%	● 3.5%	● 4.0%
Estado de México	59.20	53.50	53.50	54.50	● -7.9%	● 1.9%	● 1.9%
Nuevo León	58.00	52.00	52.00	54.00	● -6.9%	● 3.8%	● 3.8%
Puebla	61.00	54.00	54.00	56.00	● -8.2%	● 3.7%	● 3.7%
Sinaloa	58.50	52.00	52.00	54.00	● -7.7%	● 3.8%	● 3.8%
Tabasco	62.00	55.00	55.00	57.00	● -8.1%	● 3.6%	● 3.6%
Veracruz	61.50	54.00	54.00	55.00	● -10.6%	● 1.9%	● 1.9%
Yucatán	57.00	56.00	56.00	57.00	● 0.0%	● 1.8%	● 1.8%
Ponderado Nacional	58.39	52.69	52.56	54.20	● -7.2%	● 2.9%	● 3.1%
En rastro CDMX (\$/kg)							
Cerdo en Pie SNIIM	48.66	37.90	37.93	37.71	● 0.0%	● 0.0%	● -0.6%
Canal SNIIM	67.50	52.50	52.50	53.00	● -22.5%	● -0.5%	● 1.0%