

El estimado de las exportaciones de maíz de EUA para el 2023/24 se proyecta en 52.71 millones de toneladas, una cifra mayor a las 51.44 millones del reporte anterior, por lo que el precio del maíz se incrementa ligeramente en 0.42% semanal. Los inventarios finales de la soya a nivel mundial para el nuevo ciclo se estiman en 114.51 millones de tm, debajo de las 115.62 millones del reporte anterior, además, el USDA espera que el consumo doméstico de soya en China para el 2023/24 aumente ligeramente, luego de que el procesamiento pasaría de 97 a 98 millones de toneladas, lo que provoca un incremento semanal del 2.36%.

RETOS.- Diversos productores siguen reportando la presencia de enfermedades que siguen mermando la productividad por lo que el sector se enfrenta con el reto de mantener la sanidad en sus unidades de producción.

VENTAJAS.- Esta semana México redujo en 30% sus compras al mercado estadounidense con 10 mil tm adquiridas a este mercado, además, el precio nacional se mantiene fuerte ante una menor oferta de producto nacional.

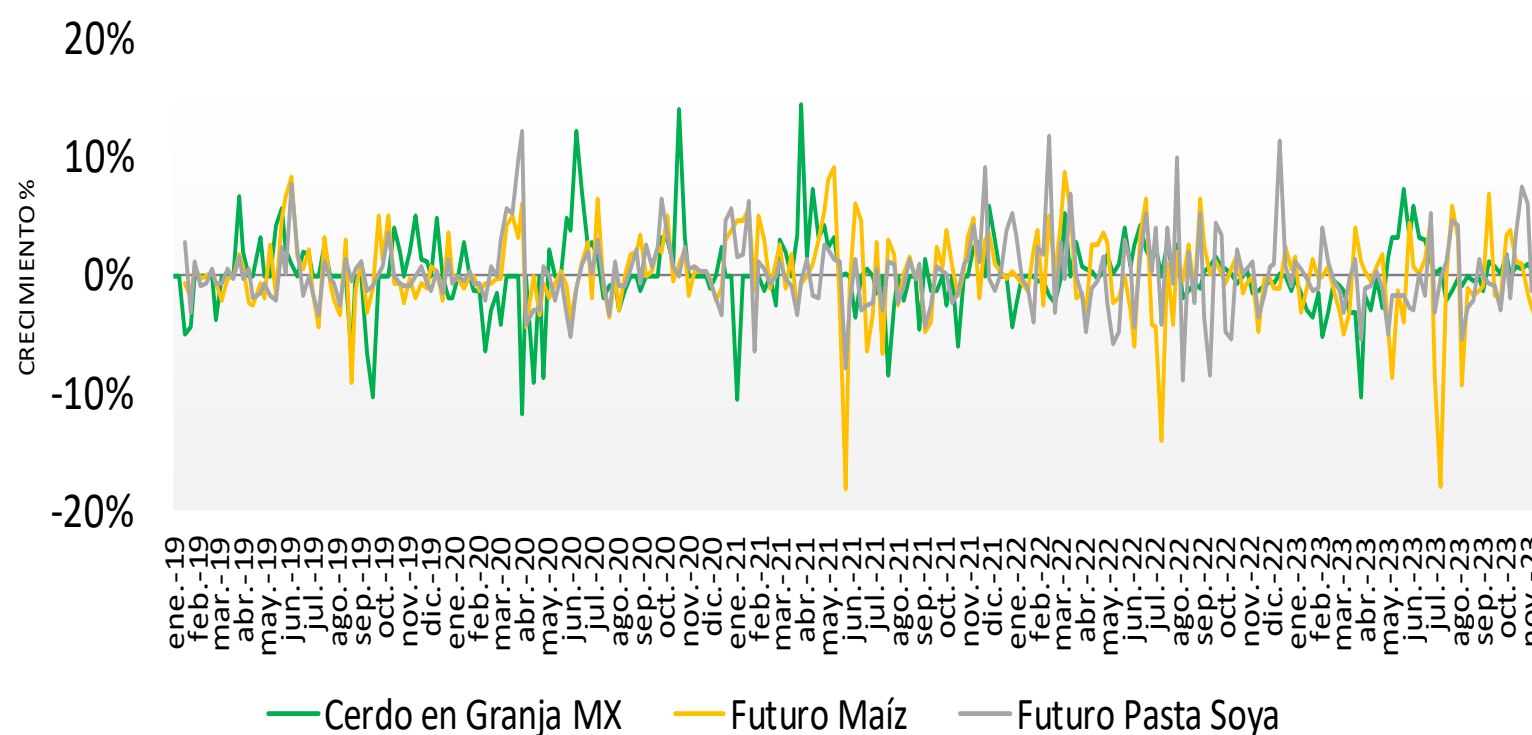
El precio promedio ponderado nacional de cerdo en pie aumenta en 0.62% semanal con \$36.92 por kilo, mientras, el precio de canal se incrementa en 0.44% para llegar a los \$56.01 por kilo.

El precio de cerdo en pie en EUA se incrementó en 1.40% semanal para ubicarse en los \$20.87 por kilo, sin embargo, el precio de carne en canal cayó 6.28% semanal con \$24.57 por kilo, debido a que el sacrificio semanal fue mayor de lo esperado con 2.649 millones de cabezas.

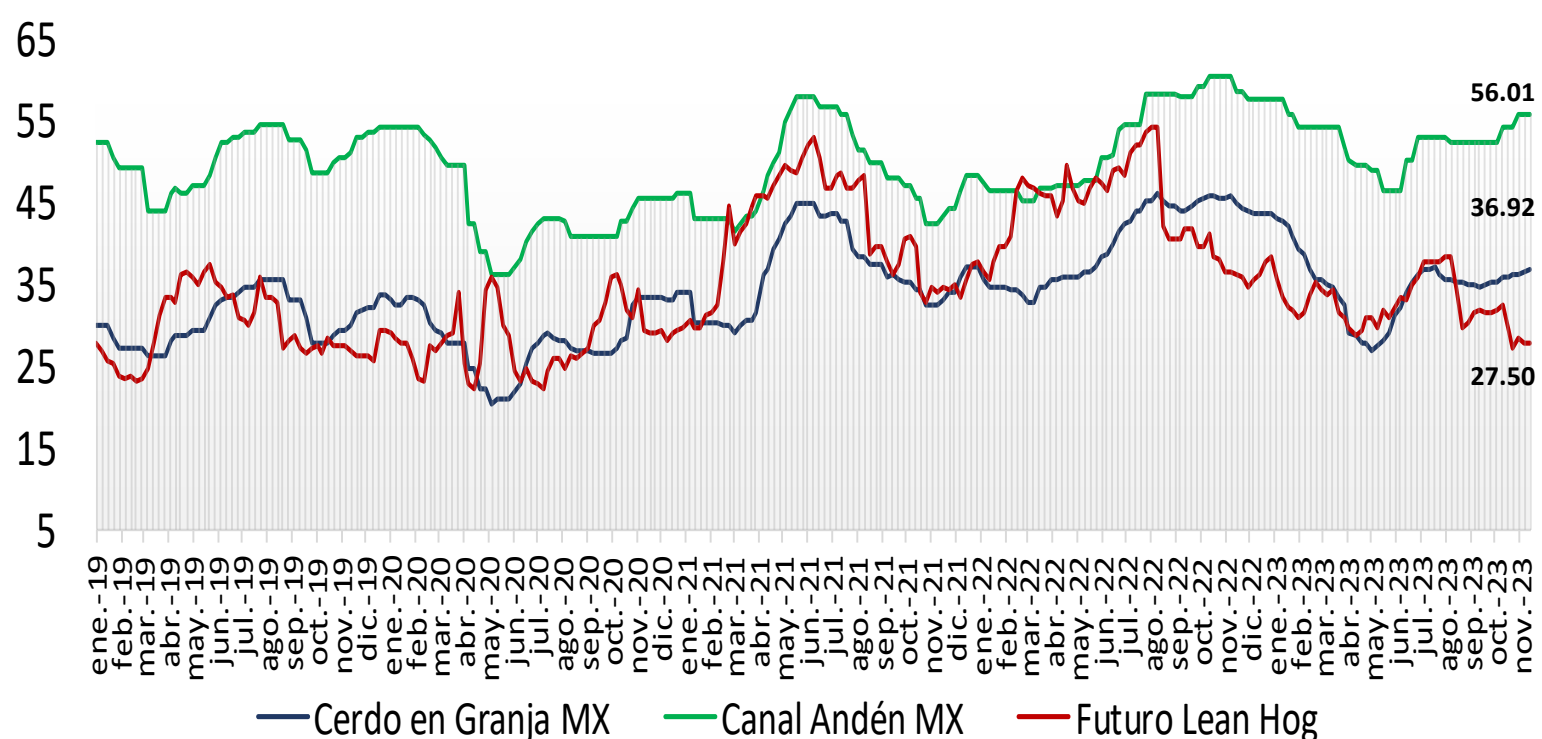
El precio promedio nacional ponderado de cerdo en pie en granja es mayor en 76.90% vs el precio pagado en EUA, mientras que en el caso de carne en canal la diferencia es de 127.93%.

Precio de Mercado	Sem 46	Variación	
	Pesos/TM	Semanal	Anual
Maíz	4,727.65	0.42%	-35.19%
Pasta de Soya	10,760.00	2.36%	2.42%
Sorgo	4,436.40	3.59%	-36.07%

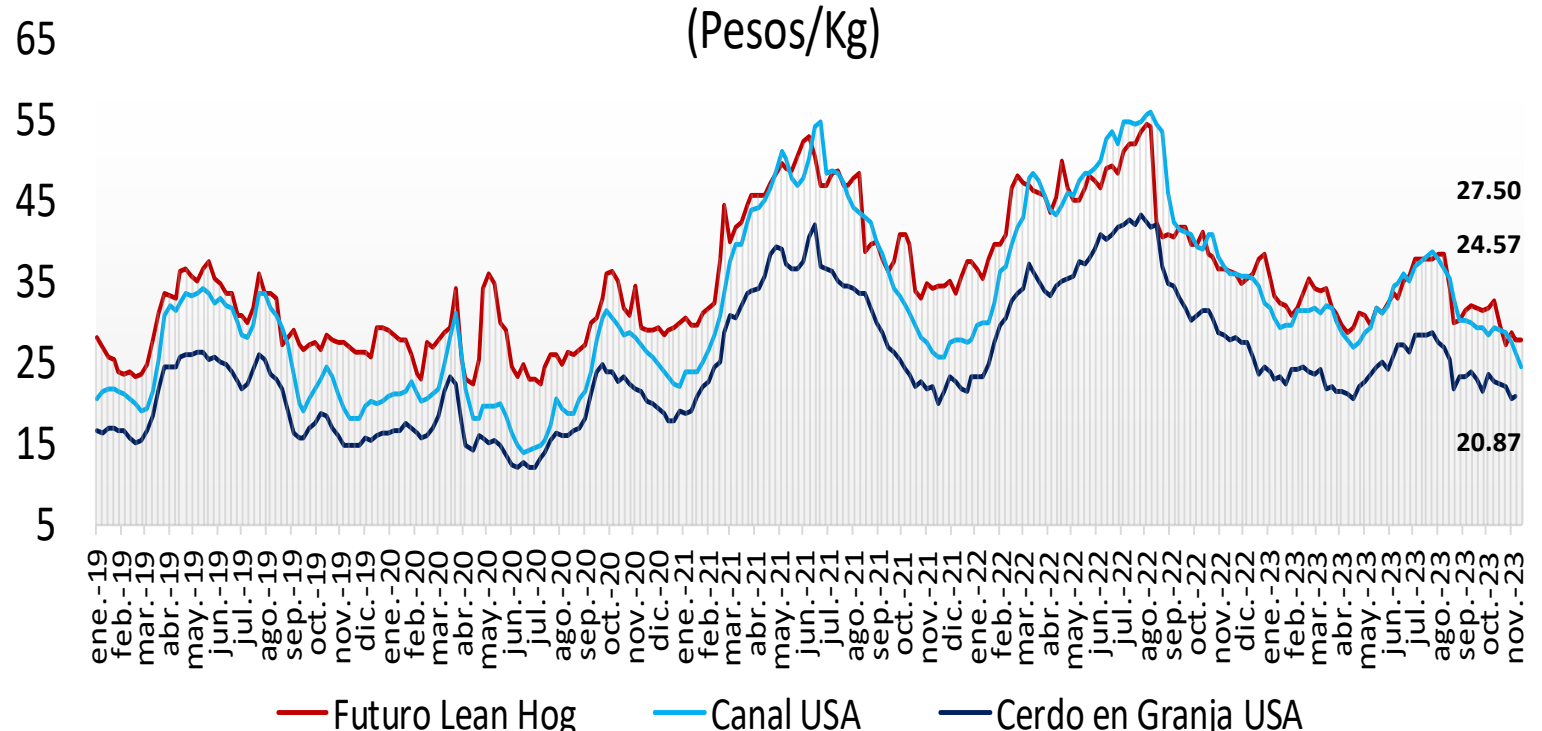
Ganado Porcino e Insumos



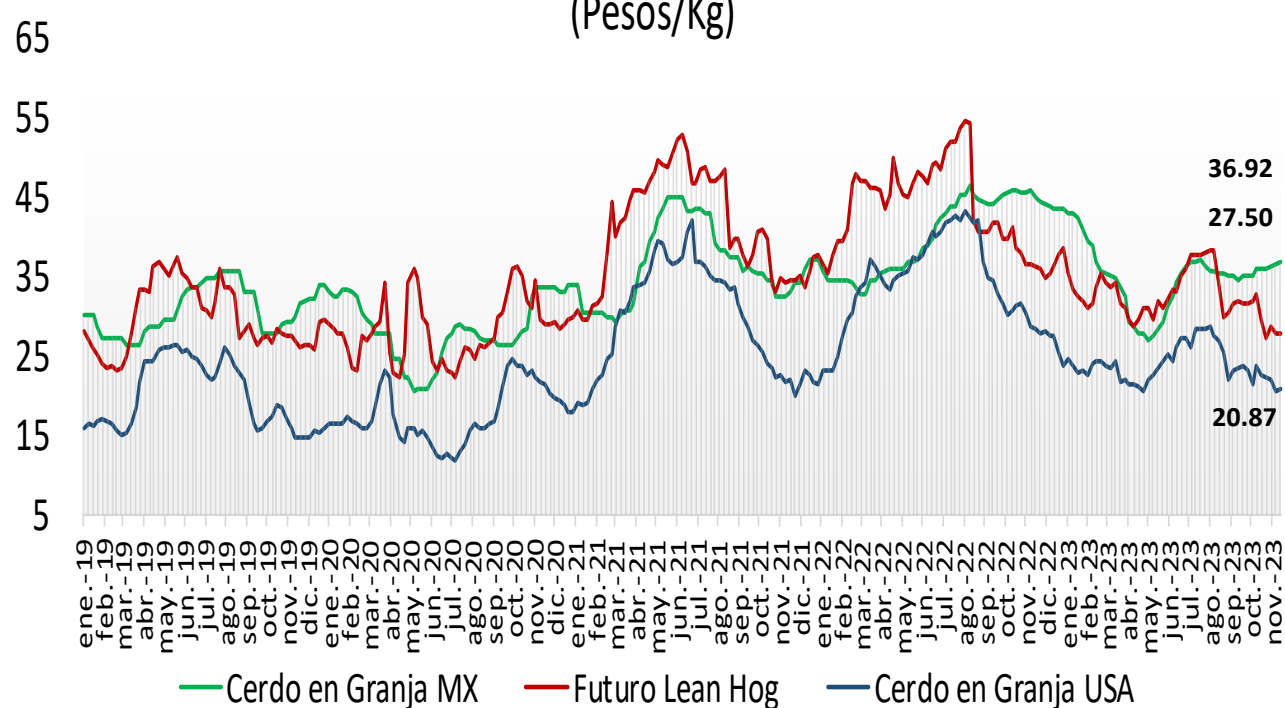
Precios Cerdo México (Pesos/Kg)



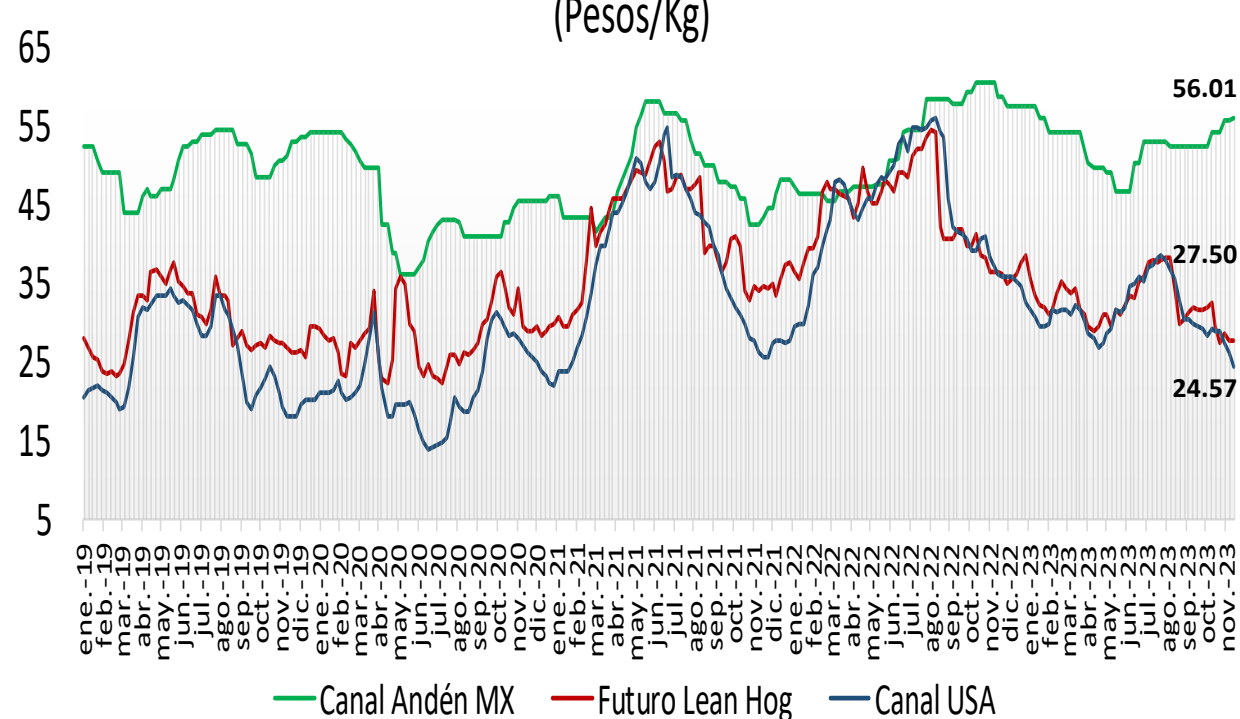
Precios Cerdo USA (Pesos/Kg)



Cerdo en Granja
(Pesos/Kg)



Cerdo en Canal
(Pesos/Kg)



comparativo de
precios **carne**
de cerdo

	Octubre de 2022	Octubre de 2023	Semana		Variación (%)		
			06 - 10 nov/23	13 - 17 nov/23	Anual	Mensual	Semanal
Precios Físicos de Cerdo en Pie							
Cerdo en Granja ctvs/lb	70.36	56.76	53.38	54.18	● -23.0%	● -4.5%	● 1.5%
Cerdo en Granja \$/Kg	31.02	22.59	20.58	20.87	● -32.7%	● -7.6%	● 1.4%
Precios Futuros de Carne Canal							
Canal CME ctvs /lb	89.26	75.83	72.03	71.83	● -19.5%	● -5.3%	● -0.3%
Canal CME \$/kg	39.35	30.18	27.88	27.50	● -30.1%	● -8.9%	● -1.4%
Cerdo en Granja \$/kg							
Guanajuato	46.77	35.25	37.70	37.70	● -19.4%	● 7.0%	● 0.0%
Jalisco	45.79	35.00	36.60	37.00	● -19.2%	● 5.7%	● 1.1%
Michoacán	45.80	35.05	37.00	37.30	● -18.6%	● 6.4%	● 0.8%
Nuevo León	44.28	34.80	37.40	37.70	● -14.9%	● 8.3%	● 0.8%
Puebla	46.90	36.20	38.30	38.50	● -17.9%	● 6.4%	● 0.5%
Querétaro	47.32	39.25	42.00	42.30	● -10.6%	● 7.8%	● 0.7%
Sonora	39.95	30.91	31.25	31.45	● -21.3%	● 1.7%	● 0.6%
Veracruz	48.04	39.25	39.70	40.00	● -16.7%	● 1.9%	● 0.8%
Yucatán	48.35	42.00	40.10	40.10	● -17.1%	● -4.5%	● 0.0%
Ponderado Nacional	45.91	36.41	36.69	36.92	● -19.6%	● 1.4%	● 0.6%
Canal Andén \$/kg							
CDMX	59.00	53.00	56.50	56.50	● -4.2%	● 6.6%	● 0.0%
Guanajuato	58.70	52.38	55.00	55.00	● -6.3%	● 5.0%	● 0.0%
Guerrero	61.20	53.00	56.00	59.00	● -3.6%	● 11.3%	● 5.4%
Jalisco	56.00	50.25	54.00	54.50	● -2.7%	● 8.5%	● 0.9%
Estado de México	59.20	53.50	56.00	56.50	● -4.6%	● 5.6%	● 0.9%
Nuevo León	58.00	52.00	55.00	55.00	● -5.2%	● 5.8%	● 0.0%
Puebla	61.00	54.00	57.00	57.00	● -6.6%	● 5.6%	● 0.0%
Sinaloa	58.50	52.00	55.00	55.00	● -6.0%	● 5.8%	● 0.0%
Tabasco	62.00	55.00	58.00	58.00	● -6.5%	● 5.5%	● 0.0%
Veracruz	61.50	54.00	57.00	57.00	● -7.3%	● 5.6%	● 0.0%
Yucatán	57.00	56.00	58.00	58.00	● 1.8%	● 3.6%	● 0.0%
Ponderado Nacional	58.39	52.69	55.76	56.01	● -4.1%	● 6.3%	● 0.4%
En rastro CDMX (\$/kg)							
Cerdo en Pie SNIIM	49.87	38.42	39.90	40.35	● 0.0%	● 0.0%	● 1.1%
Canal SNIIM	64.50	54.50	56.50	55.50	● -19.1%	● 5.0%	● -1.8%