

Siguen fuertes las exportaciones de brasileñas de maíz, que aunadas al final de una gran producción en Estados Unidos y altos inventarios presionan el precio a la baja que se reduce en 1.7% semanal. El mercado de la pasta de soya ha tomado el resultado de las elecciones en Argentina como un nuevo elemento potencialmente bajista para los precios de la pasta, dado que el cambio podría ser favorable para la industria aceitera con menos intervención del gobierno y un sistema de cambio de divisas más competitivo, sin embargo a pesar de la caída del 3.01% semanal, se espera que el precio esté muy volátil con tendencia al alza.

RIESGOS.- En algunas zonas del país se registran leves descensos en los precios del cerdo en pie, no obstante, continúa la afectación en productividad debido a enfermedades gastrointestinales y el peso de los cerdos se mantiene por debajo de los 110 kg/cabeza.

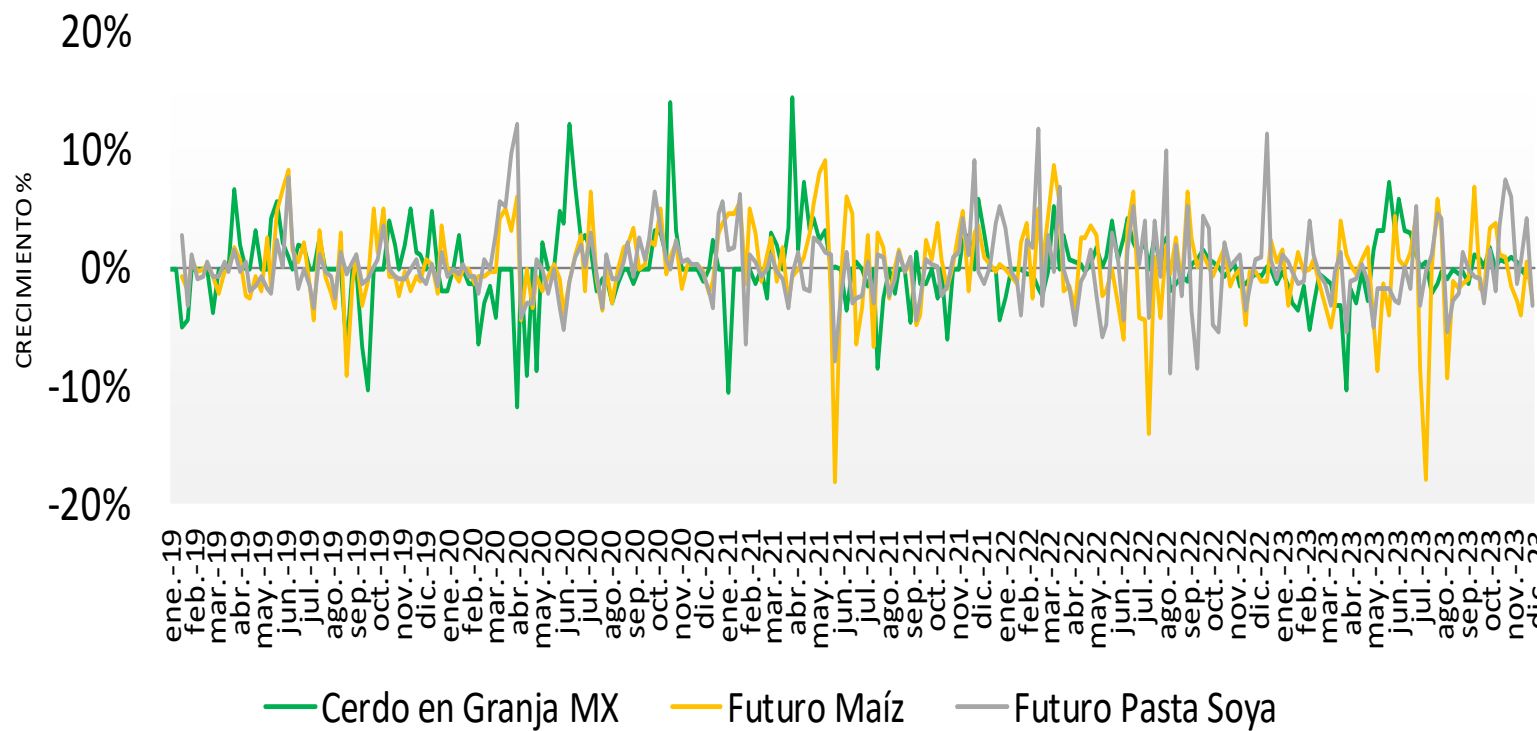
El precio promedio ponderado nacional de cerdo en pie desciende ligeramente en 0.75% semanal y llega a los \$36.64 por kilo, mientras, el precio de carne en canal continua en \$56.01 por kilo.

En EUA el total de sacrificio semanal de 2.704 millones de cerdos fue mayor de lo esperado, y se registra como el más grande de la temporada, por lo que los precios estadounidenses cayeron bruscamente; 10.45% para cerdo en pie con \$17.19 por kilo y 5.49% con \$21.95 por kilo para carne en canal.

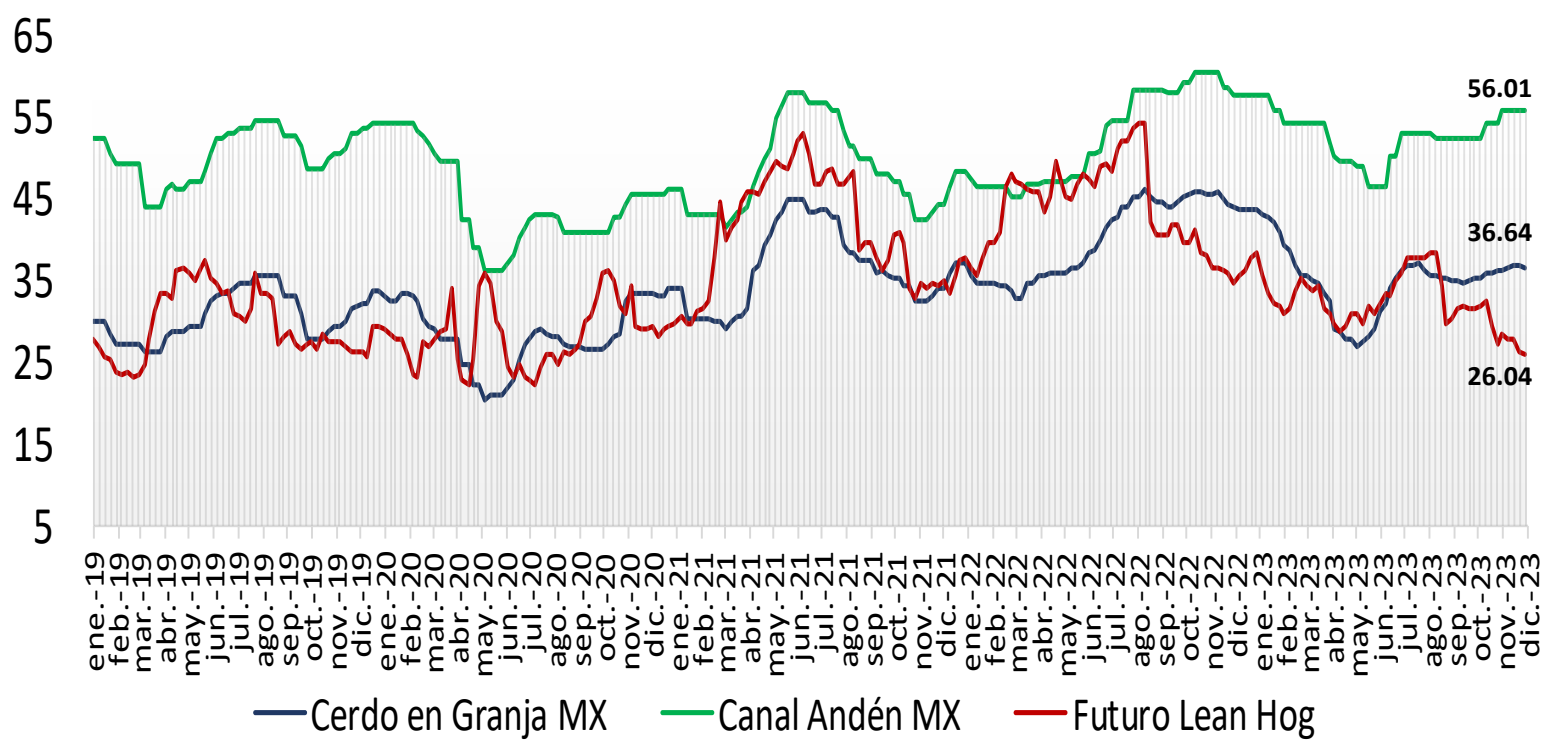
El precio promedio nacional ponderado de cerdo en pie en granja es mayor en 113.15% vs el precio pagado en EUA, mientras que en el caso de carne en canal la diferencia es de 155.12%.

Precio de Mercado	Sem 48	Variación	
	Pesos/TM	Semanal	Anual
Maíz	4,565.29	-1.70%	-35.80%
Pasta de Soya	10,239.33	-3.01%	-5.65%
Sorgo	4,279.20	-1.95%	-36.79%

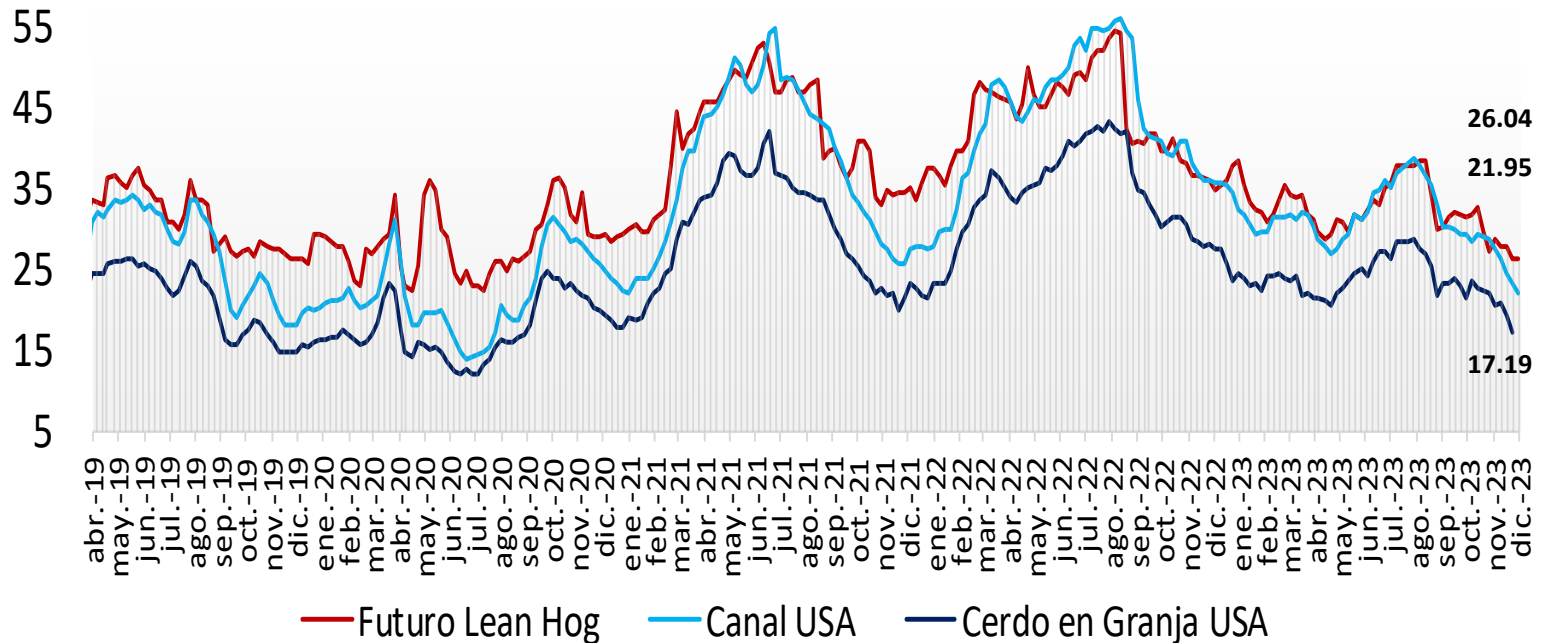
Ganado Porcino e Insumos



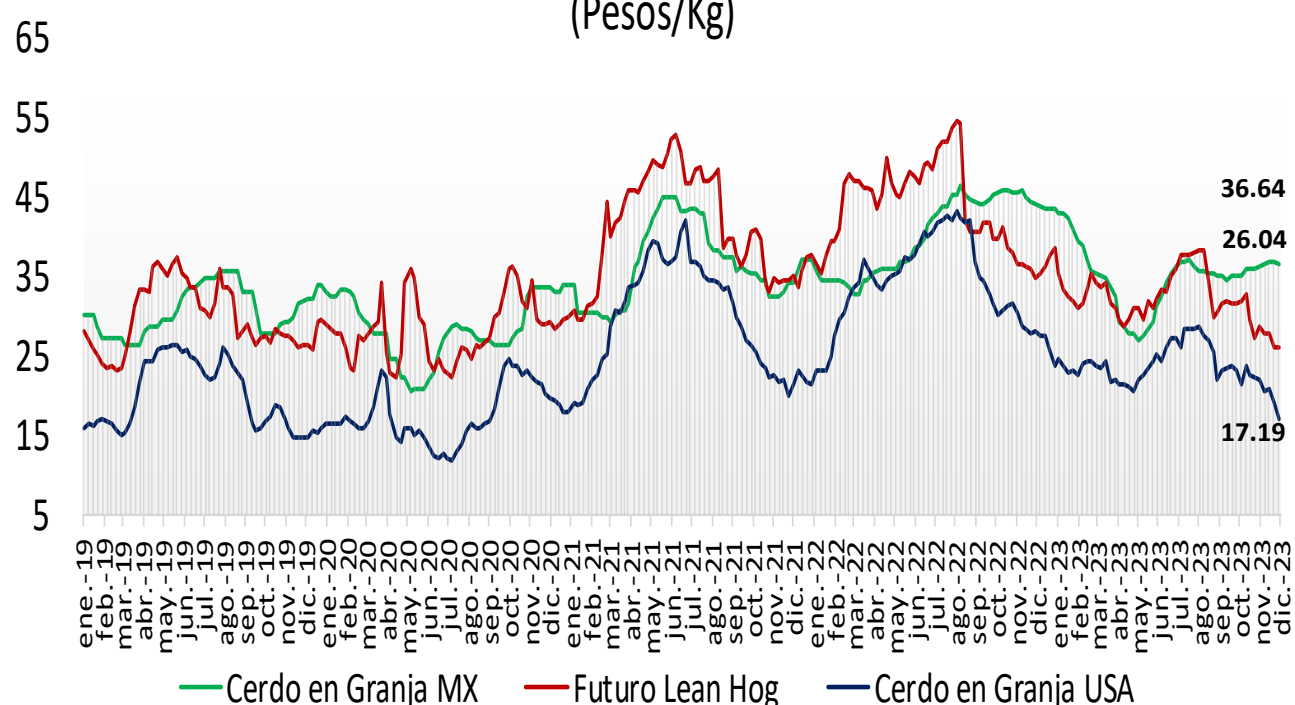
Precios Cerdo México (Pesos/Kg)



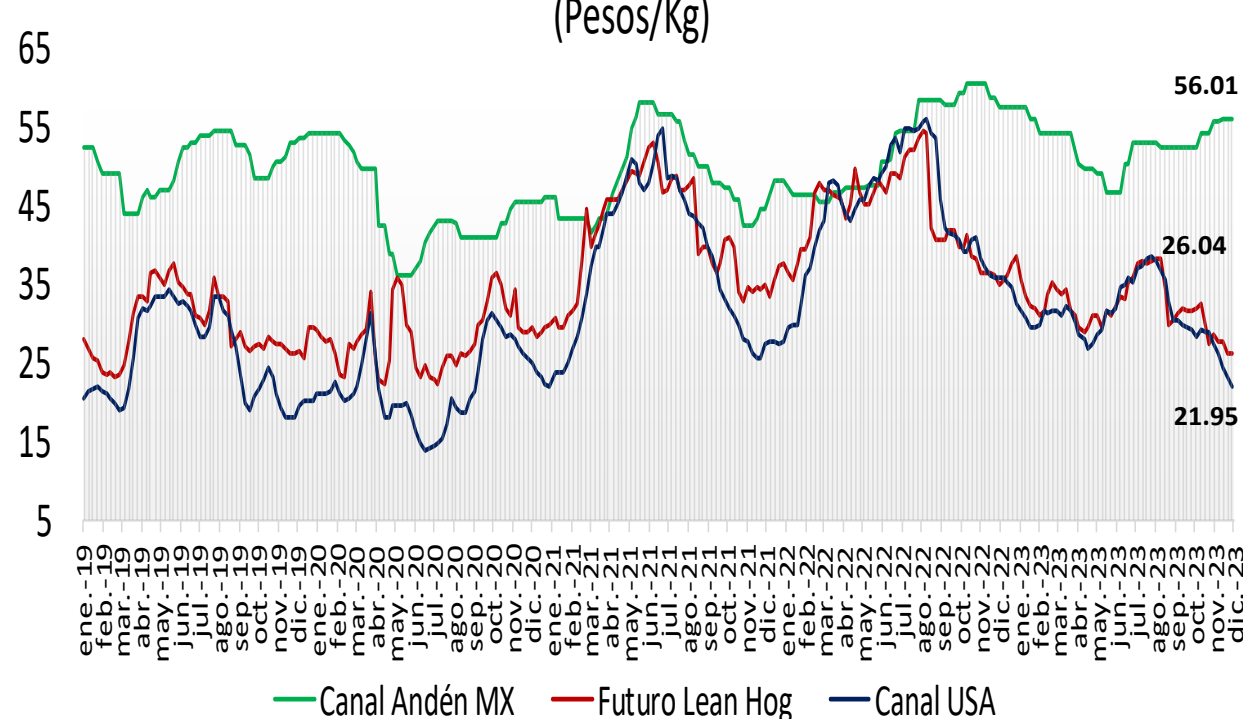
Precios Cerdo USA (Pesos/Kg)



Cerdo en Granja
(Pesos/Kg)



Cerdo en Canal
(Pesos/Kg)



comparativo de precios carne de cerdo

	Octubre de 2022	Octubre de 2023	Semana		Variación (%)		
			20 - 24 nov/23	27 nov - 01 dic/23	Anual	Mensual	Semanal
Precios Físicos de Cerdo en Pie							
Cerdo en Granja ctvs/lb	70.36	56.76	50.60	45.35	-28.1%	-10.8%	0.0%
Cerdo en Granja \$/Kg	31.02	22.59	19.20	19.20	-38.1%	-15.0%	0.0%
Precios Futuros de Carne Canal							
Canal CME ctvs /lb	89.26	75.83	68.59	68.63	-23.1%	-9.5%	0.1%
Canal CME \$/kg	39.35	30.18	25.98	26.04	-33.8%	-13.7%	0.2%
Cerdo en Granja \$/kg							
Guanajuato	46.77	35.25	37.70	37.50	-19.8%	6.4%	-0.5%
Jalisco	45.79	35.00	37.00	36.50	-20.3%	4.3%	-1.4%
Michoacán	45.80	35.05	37.30	37.00	-19.2%	5.6%	-0.8%
Nuevo León	44.28	34.80	37.70	36.85	-16.8%	5.9%	-2.3%
Puebla	46.90	36.20	38.50	38.50	-17.9%	6.4%	0.0%
Querétaro	47.32	39.25	42.30	42.30	-10.6%	7.8%	0.0%
Sonora	39.95	30.91	31.45	30.95	-22.5%	0.1%	-1.6%
Veracruz	48.04	39.25	40.00	40.00	-16.7%	1.9%	0.0%
Yucatán	48.35	42.00	40.10	40.10	-17.1%	-4.5%	0.0%
Ponderado Nacional	45.91	36.41	36.92	36.64	-20.2%	0.6%	-0.8%
Canal Andén \$/kg							
CDMX	59.00	53.00	56.50	56.50	-4.2%	6.6%	0.0%
Guanajuato	58.70	52.38	55.00	55.00	-6.3%	5.0%	0.0%
Guerrero	61.20	53.00	59.00	59.00	-3.6%	11.3%	0.0%
Jalisco	56.00	50.25	54.50	54.50	-2.7%	8.5%	0.0%
Estado de México	59.20	53.50	56.50	56.50	-4.6%	5.6%	0.0%
Nuevo León	58.00	52.00	55.00	55.00	-5.2%	5.8%	0.0%
Puebla	61.00	54.00	57.00	57.00	-6.6%	5.6%	0.0%
Sinaloa	58.50	52.00	55.00	55.00	-6.0%	5.8%	0.0%
Tabasco	62.00	55.00	58.00	58.00	-6.5%	5.5%	0.0%
Veracruz	61.50	54.00	57.00	57.00	-7.3%	5.6%	0.0%
Yucatán	57.00	56.00	58.00	58.00	1.8%	3.6%	0.0%
Ponderado Nacional	58.39	52.69	56.01	56.01	-4.1%	6.3%	0.0%
En rastro CDMX (\$/kg)							
Cerdo en Pie SNIIM	49.87	38.42	40.35	40.35	0.0%	0.0%	0.0%
Canal SNIIM	64.50	54.50	55.50	55.50	-19.1%	5.0%	0.0%
Cortes al mayoreo CDMX (\$/kg)							
Lomo	96.25	74.13	73.50	73.50	-23.6%	-0.8%	0.0%
Chuleta	95.13	75.50	78.50	78.50	-17.5%	4.0%	0.0%
Tocino	127.13	97.00	97.50	97.50	-23.3%	0.5%	0.0%
Precio al Consumidor PROFECO CDMX (\$/kg)							
Lomo	131.08	125.16	120.85	120.85	-7.8%	-3.4%	0.0%
Chuleta	128.95	120.36	116.73	116.73	-9.5%	-3.0%	0.0%
Tocino	381.03	429.67	429.00	429.00	12.6%	-0.2%	0.0%

FUENTE: /IGCMA / SNIIM / PROFECO / PROFECO, TOCINO AHUMADO A GRANEL.