

De acuerdo con el USDA, la producción mundial de maíz en el ciclo 2023/24 se ubicaría en 1,222.07 millones de toneladas, por arriba de las 1,220.79 millones estimadas el mes pasado, lo que provoca una reducción del precio de maíz del 0.92% semanal. La producción de soya de Argentina se mantiene en 48 millones de toneladas, por debajo de las 48.2 millones de las expectativas del mercado, por lo que el precio se incrementa en 3.10% semanal.

RIESGOS.- Las ventas semanales de exportación de carne de cerdo de EUA se registran en 36 mil tm, de las cuales México adquirió el 46% de este volumen con 16.7 mil tm, lo que representa un crecimiento del 32% en las compras realizadas por México, ante una mayor oferta de producto importado los precios nacionales de cerdo se debilitan.

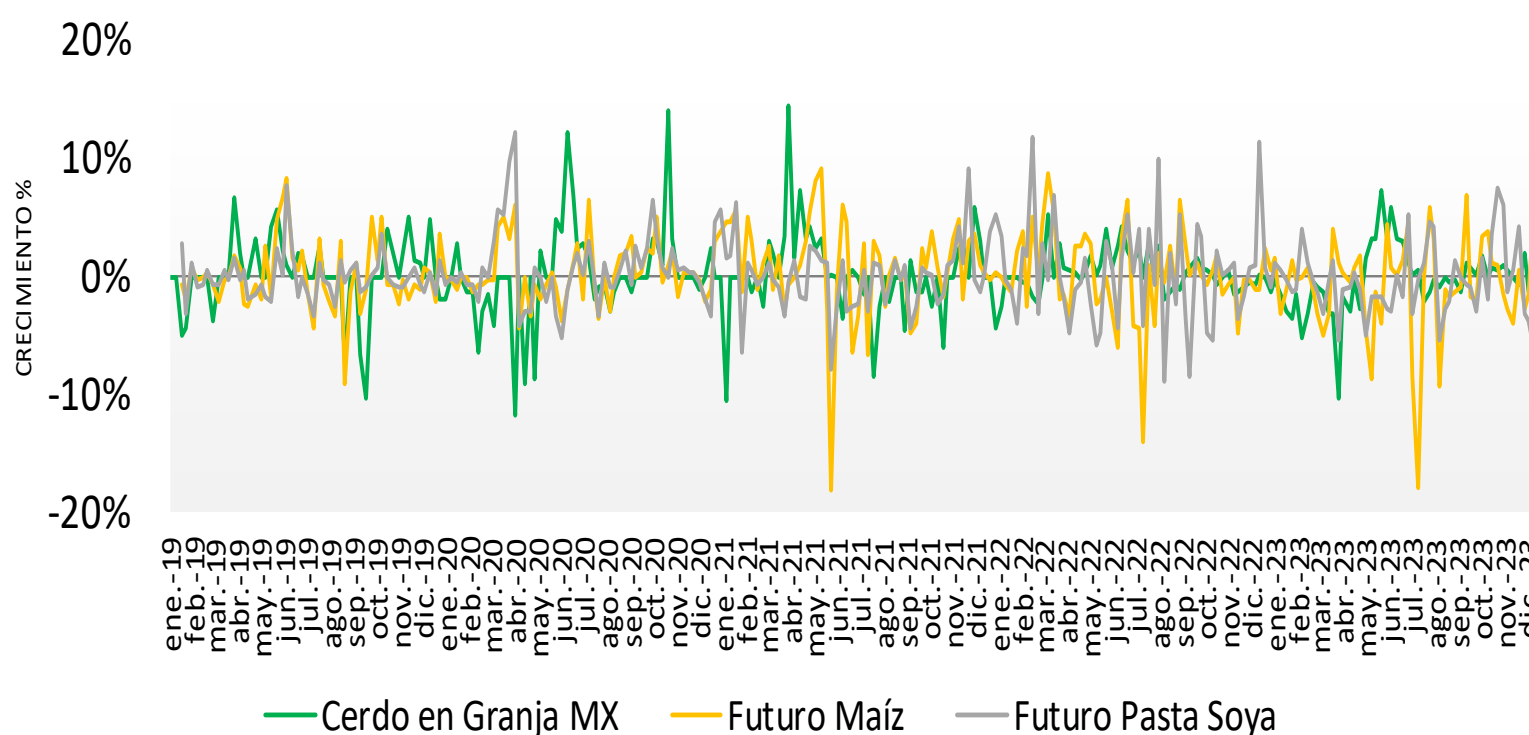
El precio promedio ponderado nacional de cerdo en pie se reduce en 1.34% y alcanza los \$36.86 pesos por kilo, el precio de carne en canal se mantiene en \$57.65 por kilo.

En EUA los precios de cerdo continúan débiles, el precio de cerdo en pie se reduce en 8.96% con \$14.38 por kilo, el precio de carne en canal disminuye en 7.98% con \$18.81 por kilo, debido a mayores sacrificios semanales que se registran en 2.689 millones de cabezas, superior a las 2.674 de la semana anterior.

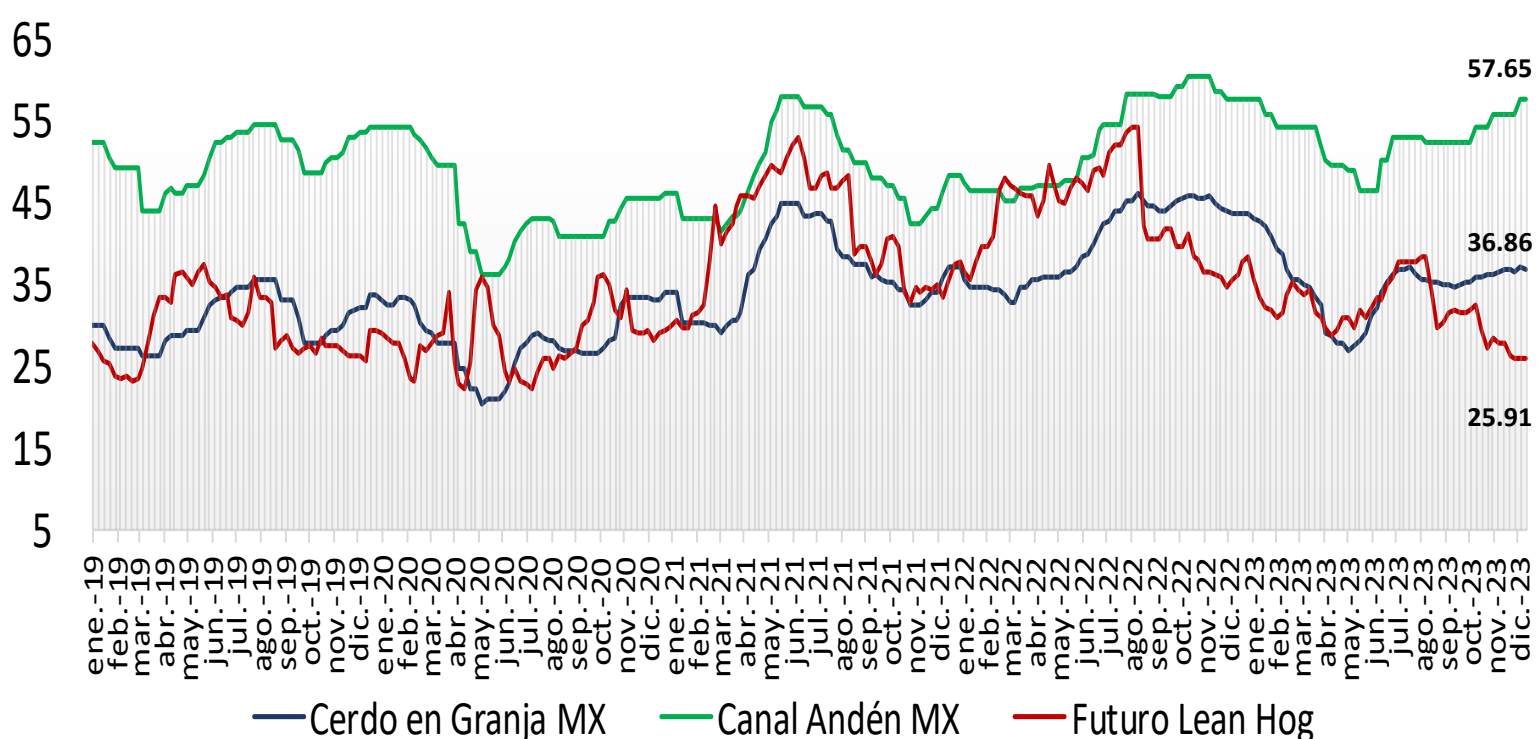
El precio promedio nacional ponderado de cerdo en pie en granja es mayor en 156.34% vs el precio pagado en EUA, mientras que en el caso de carne en canal la diferencia es de 206.47%.

Precio de Mercado	Sem 50	Variación	
	Pesos/TM	Semanal	Anual
Maíz	4,692.35	-0.92%	-34.00%
Pasta de Soya	9,501.33	-1.21%	-18.33%
Sorgo	4,412.00	3.10%	-34.60%

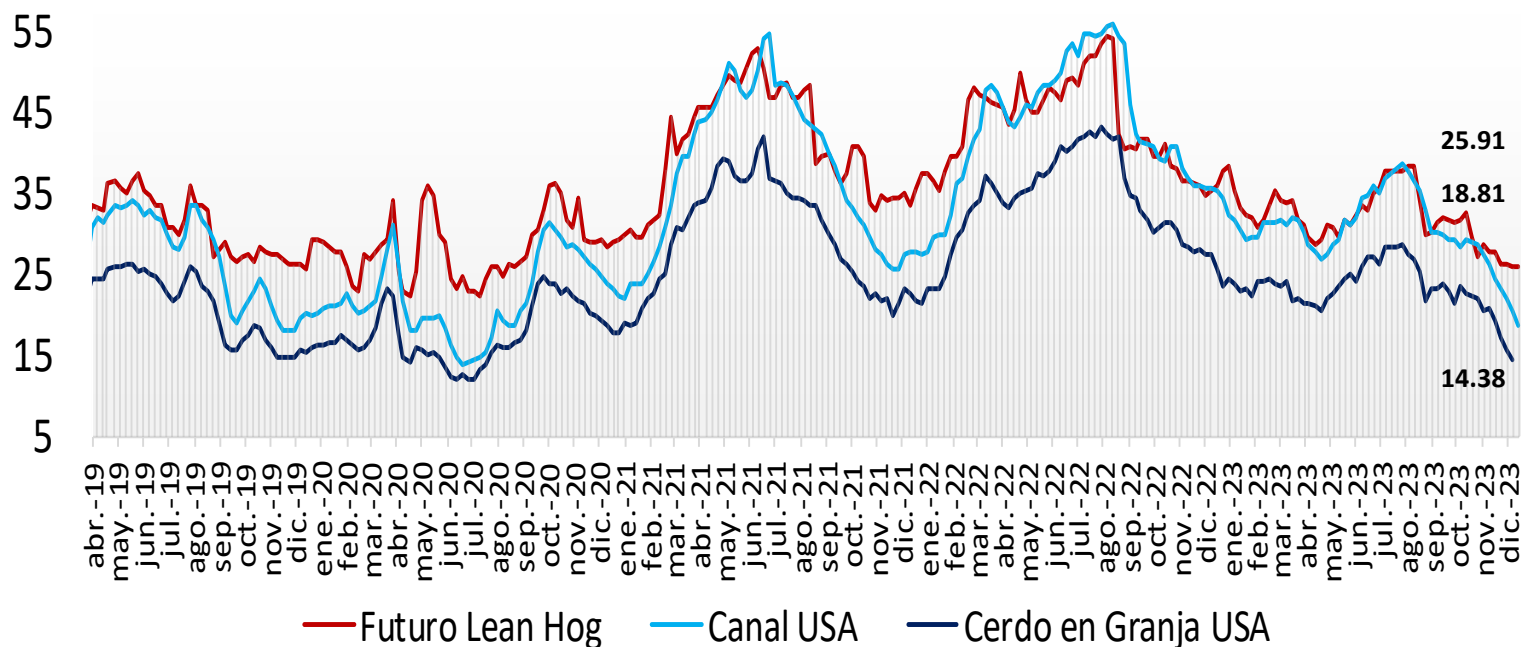
Ganado Porcino e Insumos



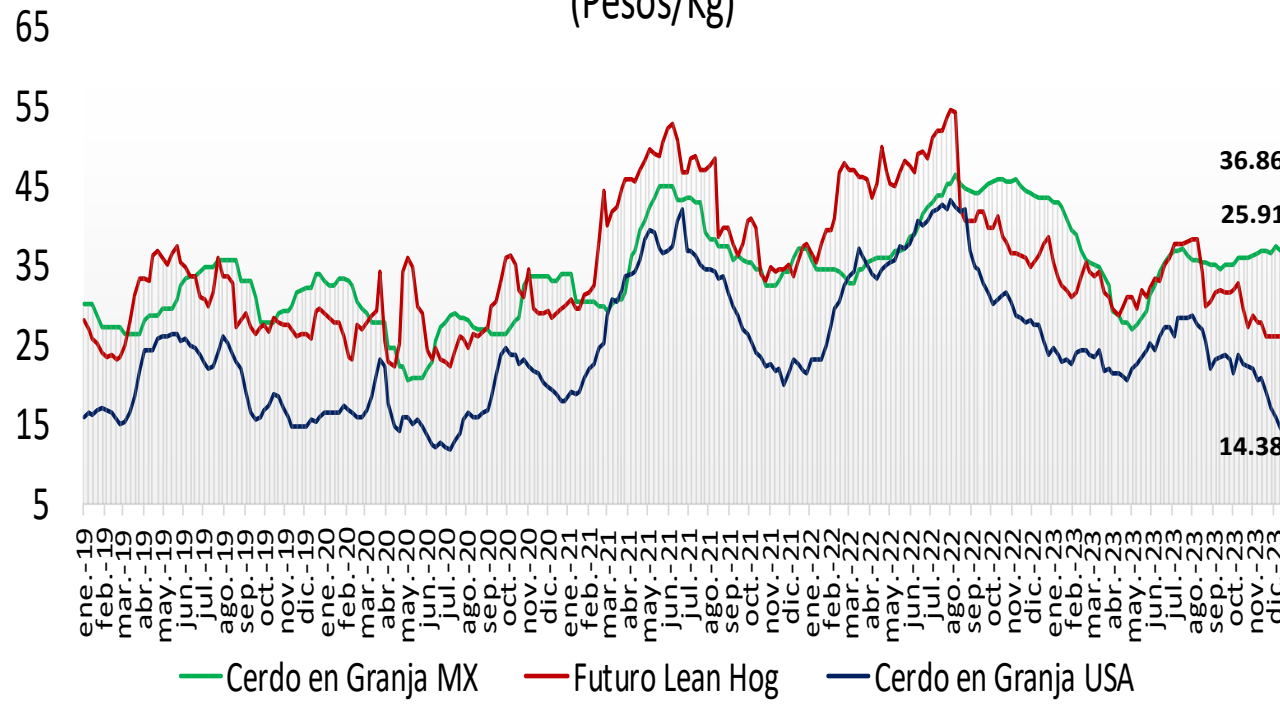
Precios Cerdo México (Pesos/Kg)



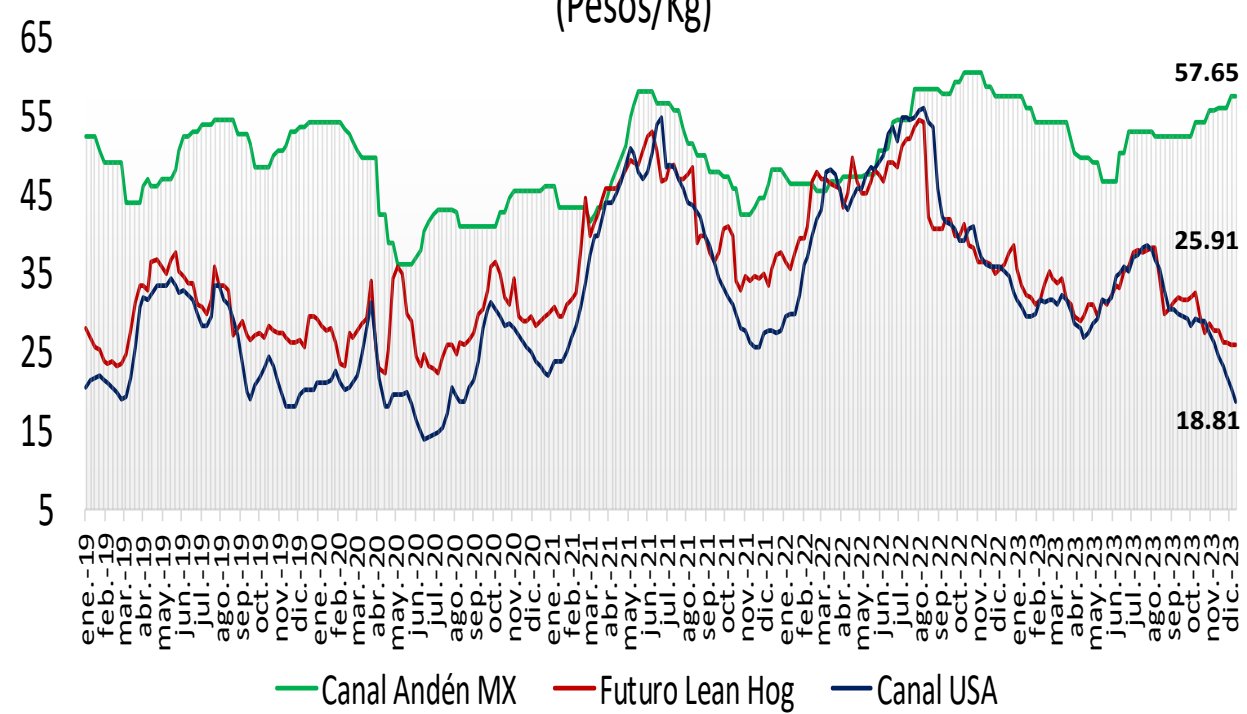
Precios Cerdo USA (Pesos/Kg)



Cerdo en Granja
(Pesos/Kg)



Cerdo en Canal
(Pesos/Kg)



comparativo de precios **carne de cerdo**

	Noviembre de 2022	Noviembre de 2023	Semana		Variación (%)		
			04 - 08 dic/23	11 - 15 dic/23	Anual	Mensual	Semanal
Precios Físicos de Cerdo en Pie							
Cerdo en Granja ctvs/lb	67.25	51.61	41.30	37.50	● -44.2%	● -27.4%	● -9.2%
Cerdo en Granja \$/Kg	28.89	19.84	15.79	14.38	● -50.2%	● -27.5%	● -9.0%
Precios Futuros de Carne Canal							
Canal CME ctvs /lb	84.16	70.64	67.68	67.79	● -19.4%	● -4.0%	● 0.2%
Canal CME \$/kg	36.15	27.15	25.93	25.91	● -28.3%	● -4.6%	● -0.1%
Cerdo en Granja \$/kg							
Guanajuato	46.77	35.25	37.80	37.30	● -20.2%	● 5.8%	● -1.3%
Jalisco	45.79	35.00	37.40	36.90	● -19.4%	● 5.4%	● -1.3%
Michoacán	45.80	35.05	37.80	37.30	● -18.6%	● 6.4%	● -1.3%
Nuevo León	44.28	34.80	37.70	37.20	● -16.0%	● 6.9%	● -1.3%
Puebla	46.90	36.20	39.00	38.50	● -17.9%	● 6.4%	● -1.3%
Querétaro	47.32	39.25	42.70	42.20	● -10.8%	● 7.5%	● -1.2%
Sonora	39.95	30.91	31.45	30.95	● -22.5%	● 0.1%	● -1.6%
Veracruz	48.04	39.25	41.00	40.50	● -15.7%	● 3.2%	● -1.2%
Yucatán	48.35	42.00	41.00	40.50	● -16.2%	● -3.6%	● -1.2%
Ponderado Nacional	45.91	36.41	37.36	36.86	● -19.7%	● 1.2%	● -1.3%
Canal Andén \$/kg							
CDMX	59.00	53.00	56.50	56.50	● -4.2%	● 6.6%	● 0.0%
Guanajuato	58.70	52.38	57.00	57.00	● -2.9%	● 8.8%	● 0.0%
Guerrero	61.20	53.00	60.50	60.50	● -1.1%	● 14.2%	● 0.0%
Jalisco	56.00	50.25	56.50	56.50	● 0.9%	● 12.4%	● 0.0%
Estado de México	59.20	53.50	58.50	58.50	● -1.2%	● 9.3%	● 0.0%
Nuevo León	58.00	52.00	57.00	57.00	● -1.7%	● 9.6%	● 0.0%
Puebla	61.00	54.00	58.50	58.50	● -4.1%	● 8.3%	● 0.0%
Sinaloa	58.50	52.00	58.00	58.00	● -0.9%	● 11.5%	● 0.0%
Tabasco	62.00	55.00	59.50	59.50	● -4.0%	● 8.2%	● 0.0%
Veracruz	61.50	54.00	59.00	59.00	● -4.1%	● 9.3%	● 0.0%
Yucatán	57.00	56.00	58.00	58.00	● 1.8%	● 3.6%	● 0.0%
Ponderado Nacional	58.39	52.69	57.65	57.65	● -1.3%	● 9.4%	● 0.0%
En rastro CDMX (\$/kg)							
Cerdo en Pie SNIIM	48.15	39.95	40.31	39.75	● 0.0%	● 0.0%	● -1.4%
Canal SNIIM	64.00	56.50	55.50	57.50	● -17.4%	● -0.5%	● 3.6%