

Las exportaciones brasileñas de maíz durante el mes de diciembre se estimaron en un rango de 6.8 a 7.12 millones de tm vs los 6.98 millones de noviembre, pero por debajo de los 7.29 millones de diciembre de 2022, provocando una ligera disminución semanal de 0.43%. Las exportaciones semanales de soya estadounidense del ciclo 2023/24 totalizaron 983.9 mil tm, muy por debajo de las 1,989,400 tm de la semana anterior, lo que provocó una reducción del precio de 2.86%, respecto de la semana previa.

RIESGOS.- Los precios nacionales del cerdo en pie continúan disminuyendo, ante la gran disponibilidad de carne de cerdo importada y lentas exportaciones.

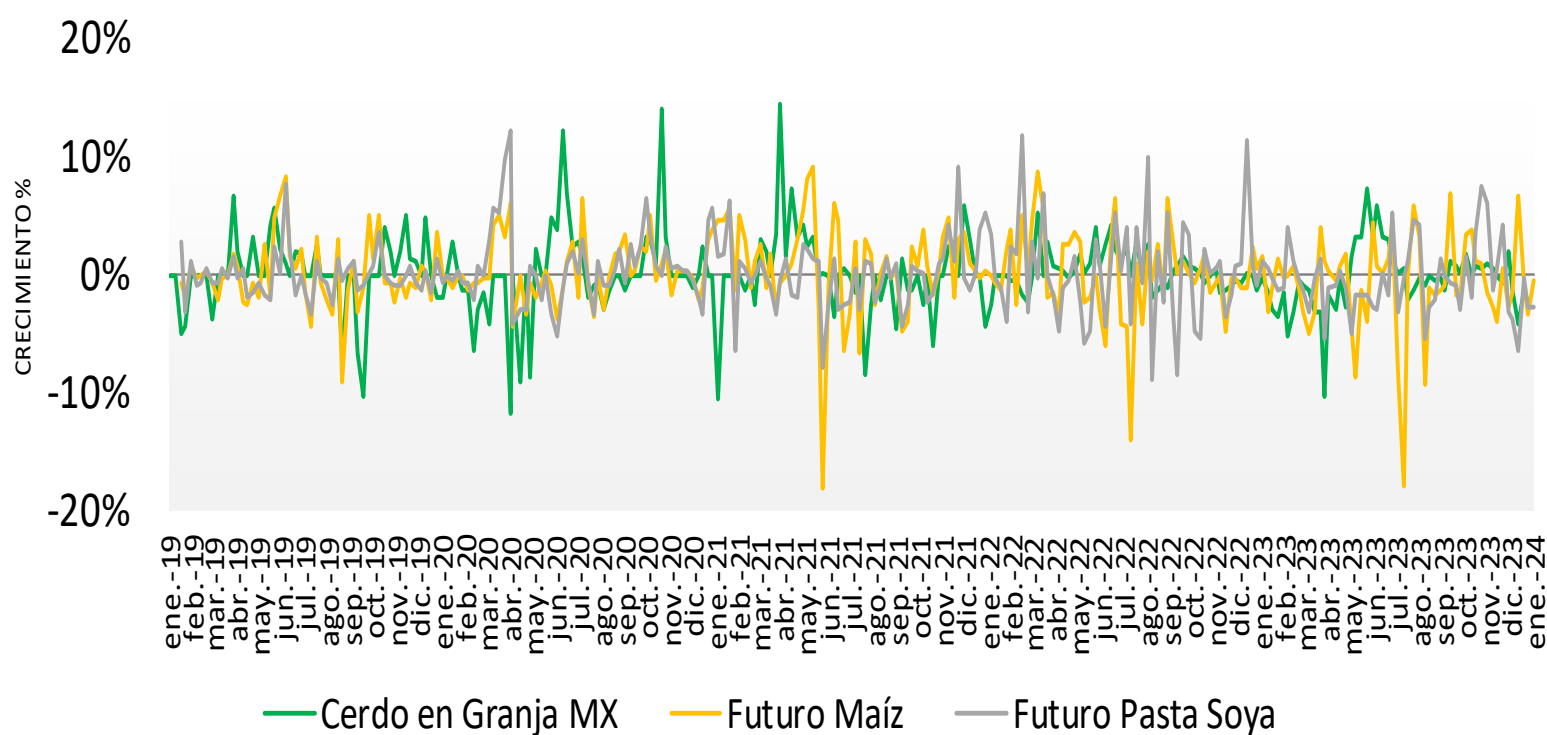
El precio promedio ponderado nacional de cerdo en pie cayó 2.4% semanal y se ubica en los \$34.01 pesos por kilo, el precio de carne en canal continua en \$57.65 por kilo.

En Estados Unidos el sacrificio de la primera semana del 2024 se registra en 2.381 millones de cabezas que es 1.5% más que las 2.346 de la misma semana del año pasado. La combinación entre mayor oferta y una demanda que no despierta, provoca que los precios de cerdo en Estados Unidos sigan a la baja; el precio de cerdo en pie cae 4.04% a \$12.96 por kilo y el precio de carne en canal se reduce en 1.16% para llegar a \$16.86 por kilo.

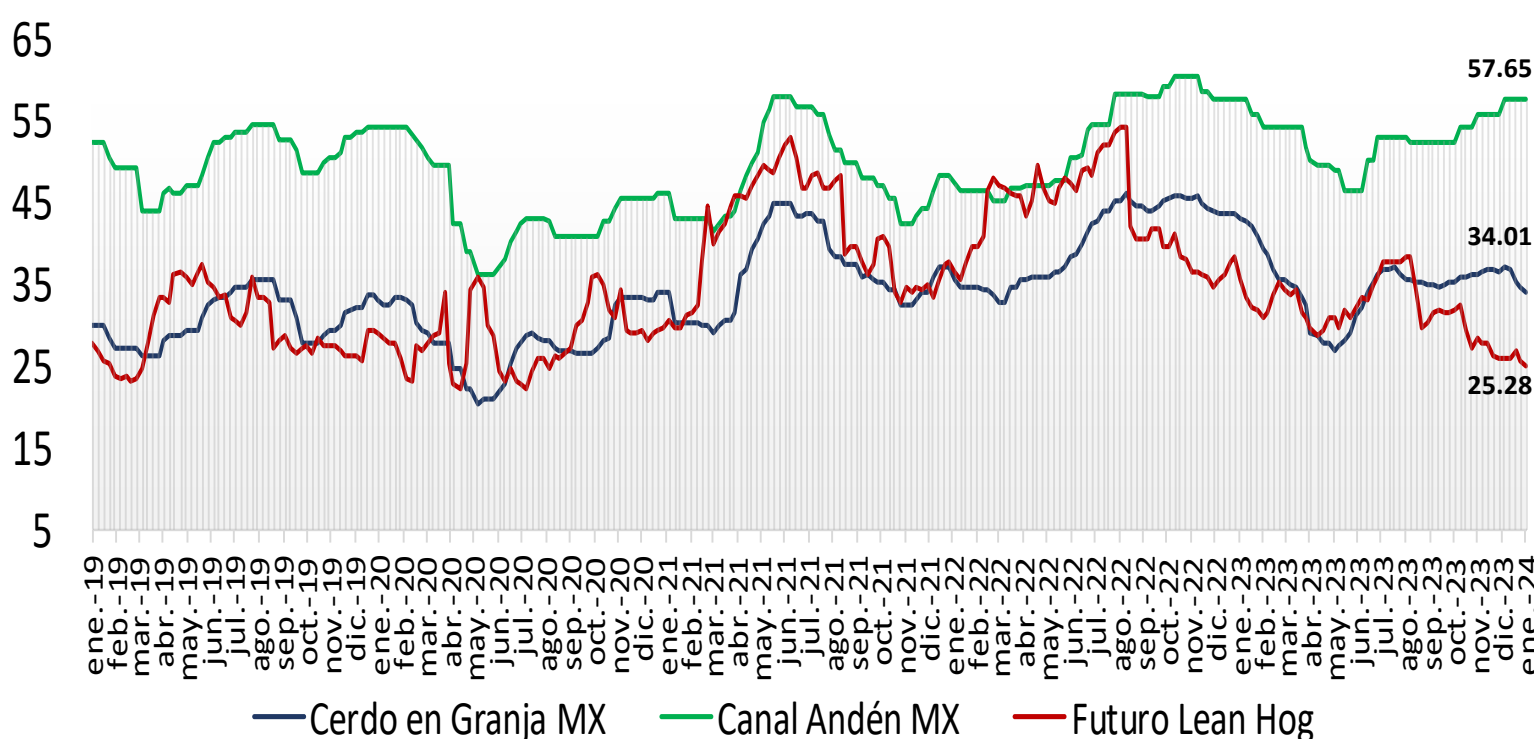
El precio promedio nacional ponderado de cerdo en pie en granja en México es 162.38% mayor que el precio pagado en Estados Unidos, mientras que en el caso de carne en canal la diferencia es de 241.81%.

Precio de Mercado	Sem 01	Variación	
	Pesos/TM	Semanal	Anual
Maíz	4,531.76	-0.43%	-35.66%
Pasta de Soya	8,794.00	-2.86%	-24.83%
Sorgo	4,305.60	-0.05%	-35.63%

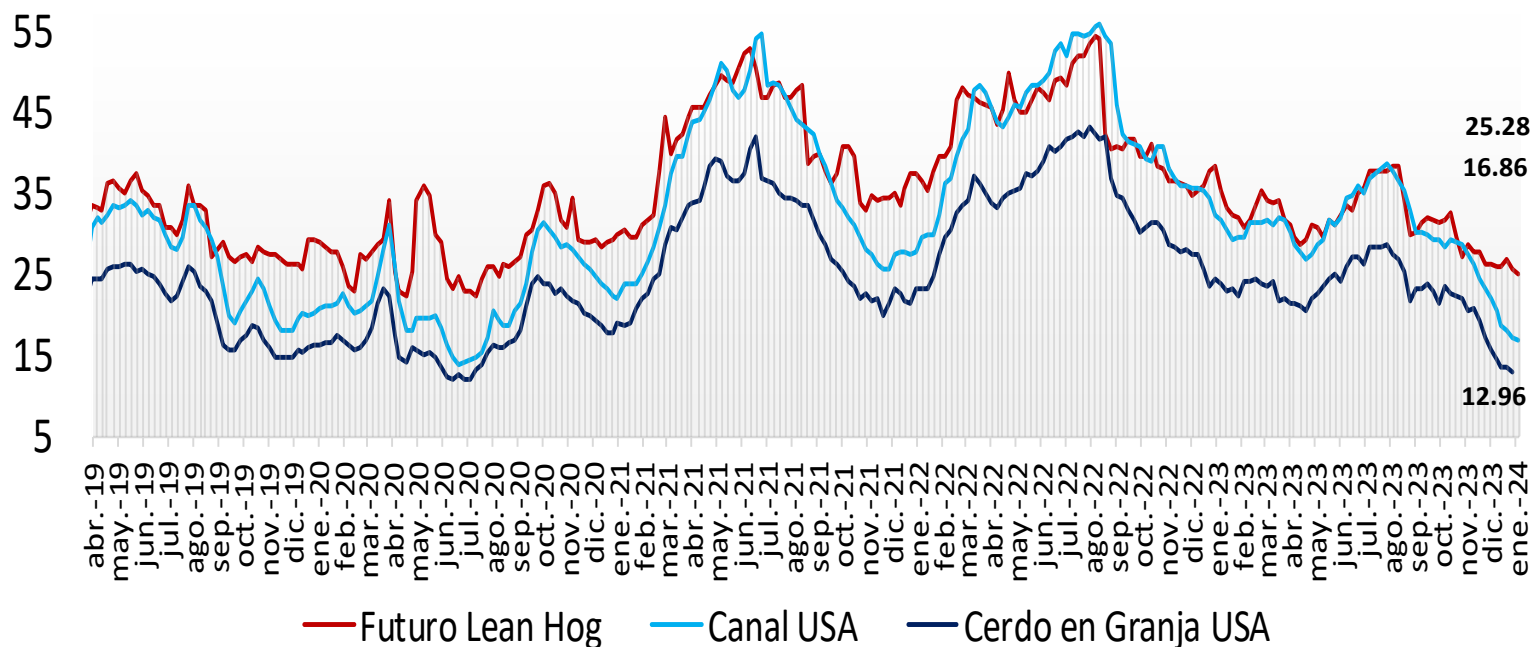
Ganado Porcino e Insumos



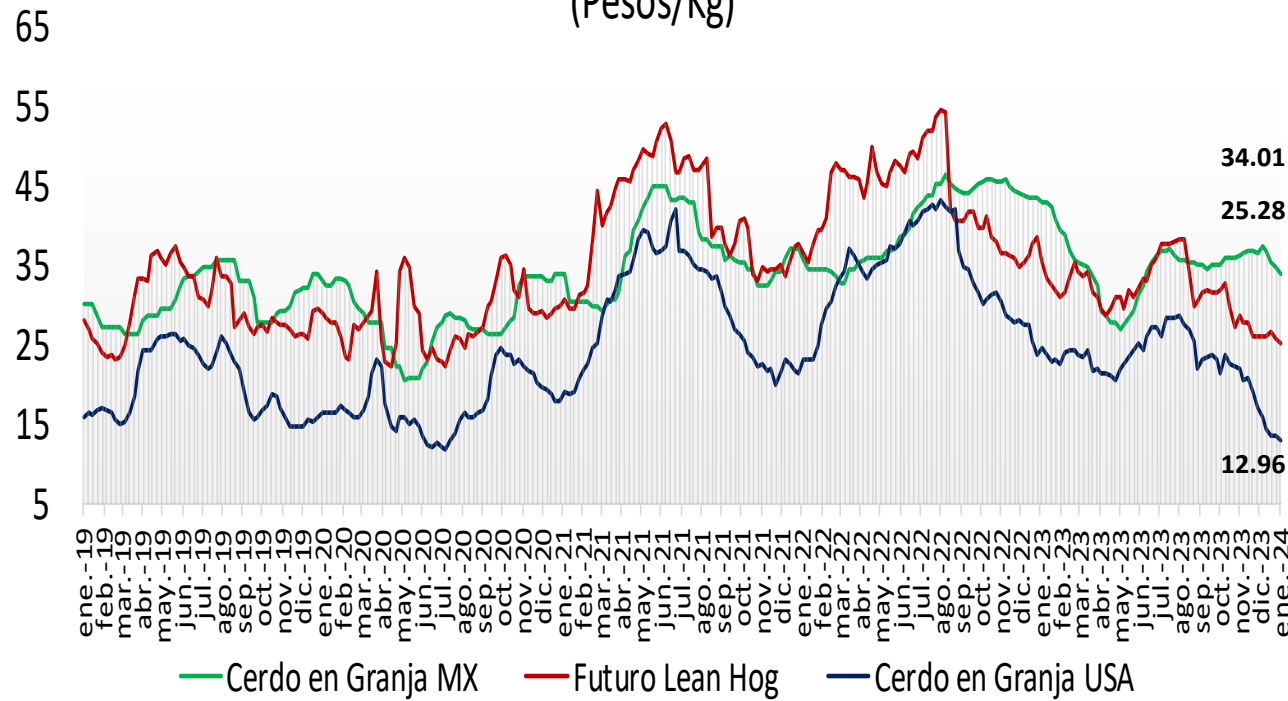
Precios Cerdo México (Pesos/Kg)



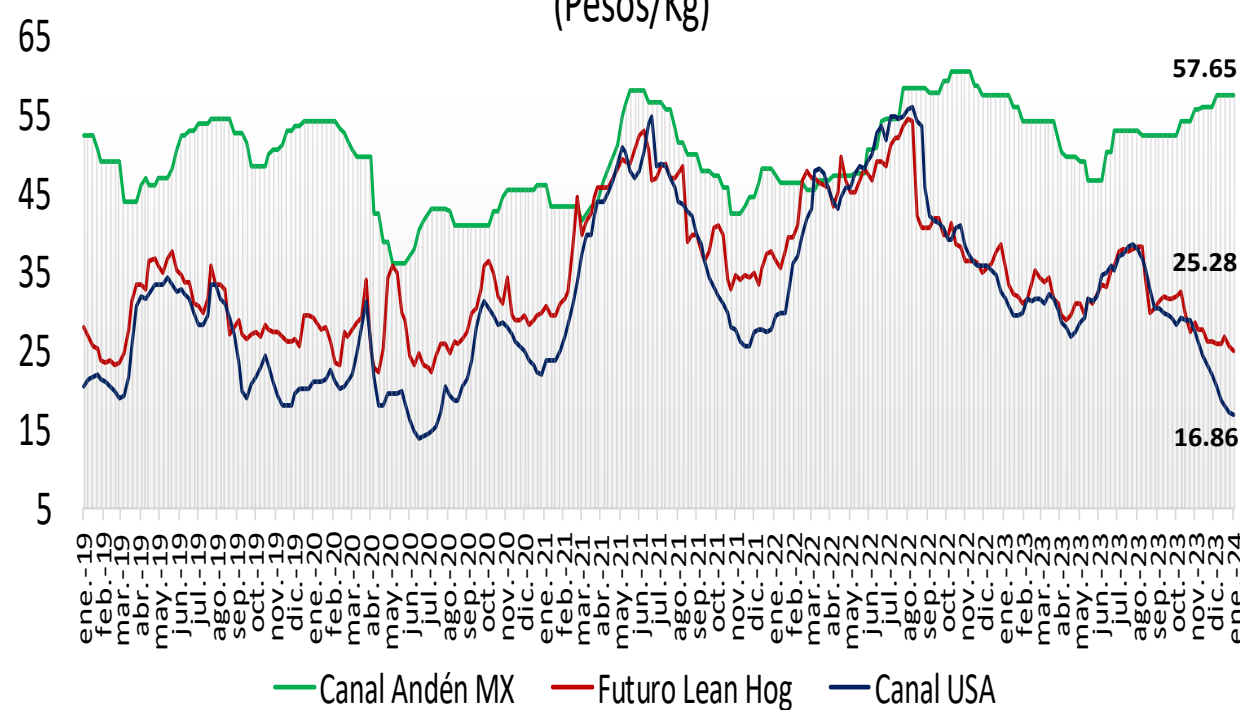
Precios Cerdo USA (Pesos/Kg)



Cerdo en Granja
(Pesos/Kg)



Cerdo en Canal
(Pesos/Kg)



comparativo de precios **carne de cerdo**

	Noviembre de 2022	Noviembre de 2023	Semana		Variación (%)		
			25 - 29 dic/23	01 - 05 ene/24	Anual	Mensual	Semanal
Precios Físicos de Cerdo en Pie							
Cerdo en Granja ctvs/lb	67.25	51.61	36.17	34.57	● -48.6%	● -33.0%	● -4.4%
Cerdo en Granja \$/Kg	28.89	19.84	13.51	12.96	● -55.1%	● -34.7%	● -4.0%
Precios Futuros de Carne Canal							
Canal CME ctvs /lb	84.16	70.64	68.90	67.42	● -19.9%	● -4.6%	● -2.1%
Canal CME \$/kg	36.15	27.15	25.71	25.28	● -30.1%	● -6.9%	● -1.7%
Cerdo en Granja \$/kg							
Guanajuato	46.77	35.25	35.20	33.20	● -29.0%	● -5.8%	● -5.7%
Jalisco	45.79	35.00	34.00	32.50	● -29.0%	● -7.1%	● -4.4%
Michoacán	45.80	35.05	34.00	33.50	● -26.9%	● -4.4%	● -1.5%
Nuevo León	44.28	34.80	36.00	35.50	● -19.8%	● 2.0%	● -1.4%
Puebla	46.90	36.20	35.00	35.00	● -25.4%	● -3.3%	● 0.0%
Querétaro	47.32	39.25	41.00	41.00	● -13.4%	● 4.5%	● 0.0%
Sonora	39.95	30.91	30.45	29.75	● -25.5%	● -3.8%	● -2.3%
Veracruz	48.04	39.25	39.00	39.00	● -18.8%	● -0.6%	● 0.0%
Yucatán	48.35	42.00	40.00	40.00	● -17.3%	● -4.8%	● 0.0%
Ponderado Nacional	45.91	36.41	34.85	34.01	● -25.9%	● -6.6%	● -2.4%
Canal Andén \$/kg							
CDMX	59.00	53.00	56.50	56.50	● -4.2%	● 6.6%	● 0.0%
Guanajuato	58.70	52.38	57.00	57.00	● -2.9%	● 8.8%	● 0.0%
Guerrero	61.20	53.00	60.50	60.50	● -1.1%	● 14.2%	● 0.0%
Jalisco	56.00	50.25	56.50	56.50	● 0.9%	● 12.4%	● 0.0%
Estado de México	59.20	53.50	58.50	58.50	● -1.2%	● 9.3%	● 0.0%
Nuevo León	58.00	52.00	57.00	57.00	● -1.7%	● 9.6%	● 0.0%
Puebla	61.00	54.00	58.50	58.50	● -4.1%	● 8.3%	● 0.0%
Sinaloa	58.50	52.00	58.00	58.00	● -0.9%	● 11.5%	● 0.0%
Tabasco	62.00	55.00	59.50	59.50	● -4.0%	● 8.2%	● 0.0%
Veracruz	61.50	54.00	59.00	59.00	● -4.1%	● 9.3%	● 0.0%
Yucatán	57.00	56.00	58.00	58.00	● 1.8%	● 3.6%	● 0.0%
Ponderado Nacional	58.39	52.69	57.65	57.65	● -1.3%	● 9.4%	● 0.0%
En rastro CDMX (\$/kg)							
Cerdo en Pie SNIIM	48.15	39.95	39.25	39.19	● 0.0%	● 0.0%	● -0.2%
Canal SNIIM	64.00	56.50	60.00	57.50	● -18.6%	● -1.9%	● -4.2%
Cortes al mayoreo CDMX (\$/kg)							
Lomo	91.90	74.50	88.00	88.00	● -4.2%	● 18.1%	● 0.0%
Chuleta	88.80	79.80	77.50	77.50	● -12.7%	● -2.9%	● 0.0%
Tocino	115.10	101.10	96.50	96.50	● -16.2%	● -4.5%	● 0.0%
Precio al Consumidor PROFECO CDMX (\$/kg)							
Lomo	132.53	123.72	122.47	122.47	● -7.6%	● -1.0%	● 0.0%
Chuleta	130.75	120.22	117.66	117.66	● -10.0%	● -2.1%	● 0.0%
Tocino	390.94	434.38	434.00	434.00	● 11.0%	● -0.1%	● 0.0%

FUENTE: /IGCMA / SNIIM / PROFECO / PROFECO, TOCINO AHUMADO A GRANEL.