

Los inventarios finales de maíz a nivel mundial para el nuevo ciclo se ubicarían en 325.22 millones de tm, 10 millones por arriba de las 315.22 millones proyectadas en diciembre y de las 313 millones proyectadas por el mercado, lo que provoca un leve descenso del 0.10% en el precio del maíz. Por otro lado, la cosecha de la soya estadounidense para este año se proyecta en 113.34 millones de tm, por arriba de las 112.39 millones del reporte de diciembre y las 112.51 millones de las expectativas del mercado por lo que el precio de la soya disminuye 0.29% semanal.

RIESGOS.- En la última semana México incrementó en 6.8% sus compras de carne fresca de cerdo de Estados Unidos por 12.5 mil tm, promoviendo que sigan debilitándose los precios nacionales.

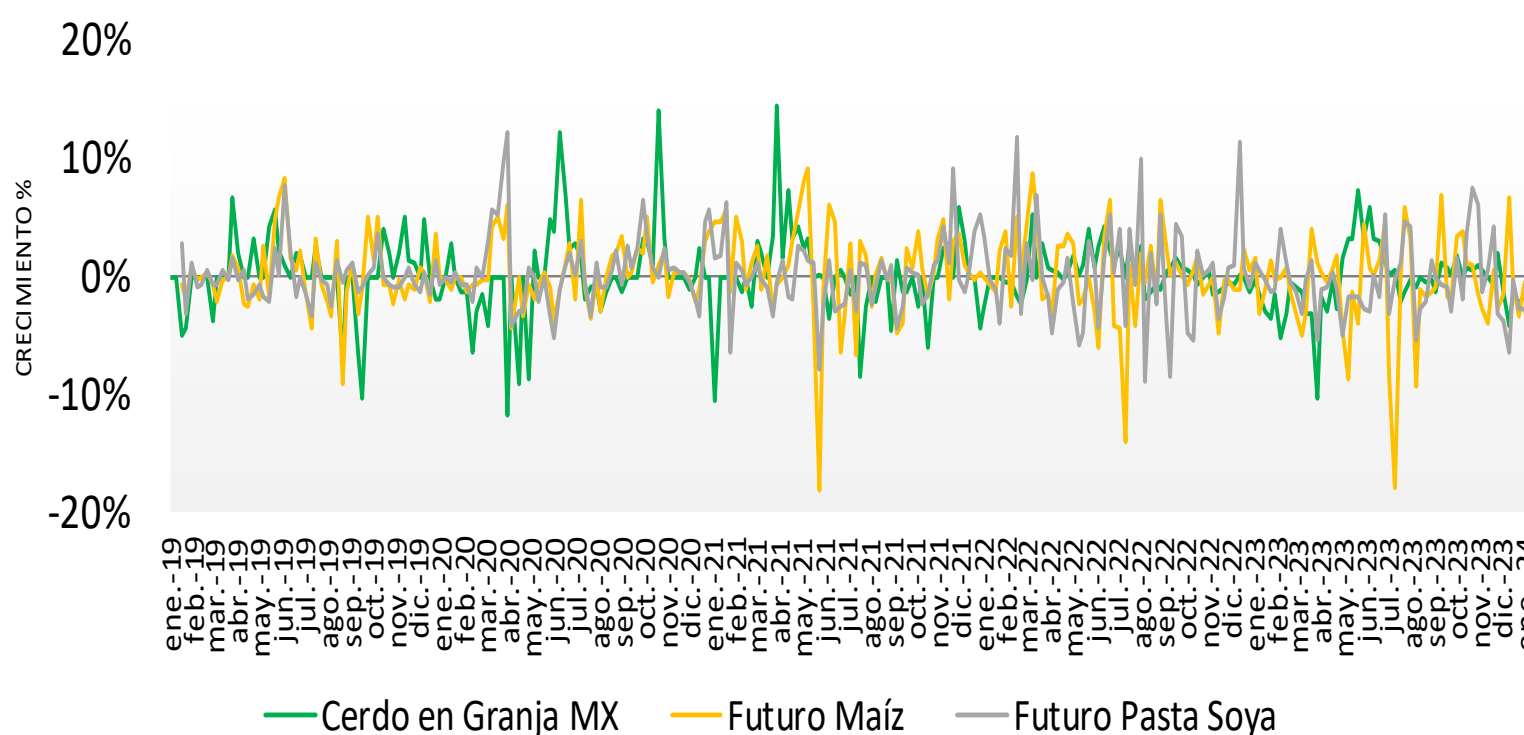
El precio promedio ponderado nacional de cerdo en pie disminuyó 0.40% semanal a \$33.34 pesos por kilo. El precio de carne en canal continúa en \$57.65 por kilo.

Esta semana, los precios del cerdo en los Estados Unidos experimentaron incrementos ligeros, impulsados por la sólida demanda que han mantenido los recortes (trozos de carne de cerdo, con grasa resultantes de la separación de diferentes piezas del cerdo). El precio del cerdo en pie registró un aumento semanal del 5.6%, alcanzando los \$13.43 por kilo. De manera similar, el precio de la carne en canal experimentó un incremento del 5.11%, situándose en \$17.72. por kilo.

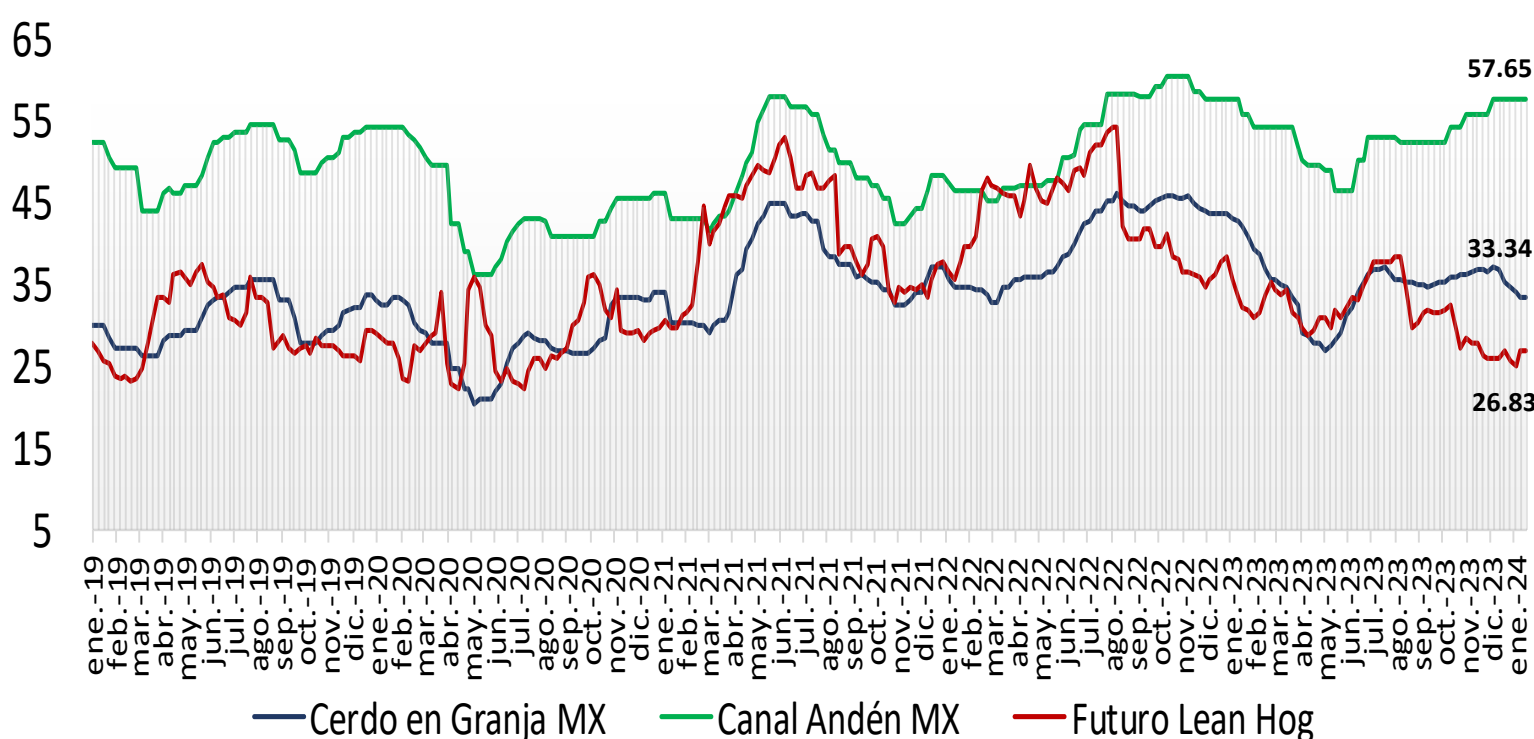
El precio promedio nacional ponderado de cerdo en pie en granja en México es 148.27% mayor que el precio pagado en Estados Unidos, mientras que en el caso de carne en canal la diferencia es de 225.25%. Una diferencia tan grande promueve la importación de carne de Estados Unidos a México. |

Precio de Mercado	Sem 03	Variación	
	Pesos/TM	Semanal	Anual
Maíz	4,463.53	-0.10%	-34.30%
Pasta de Soya	8,613.33	1.17%	-25.78%
Sorgo	4,215.20	-0.29%	-34.87%

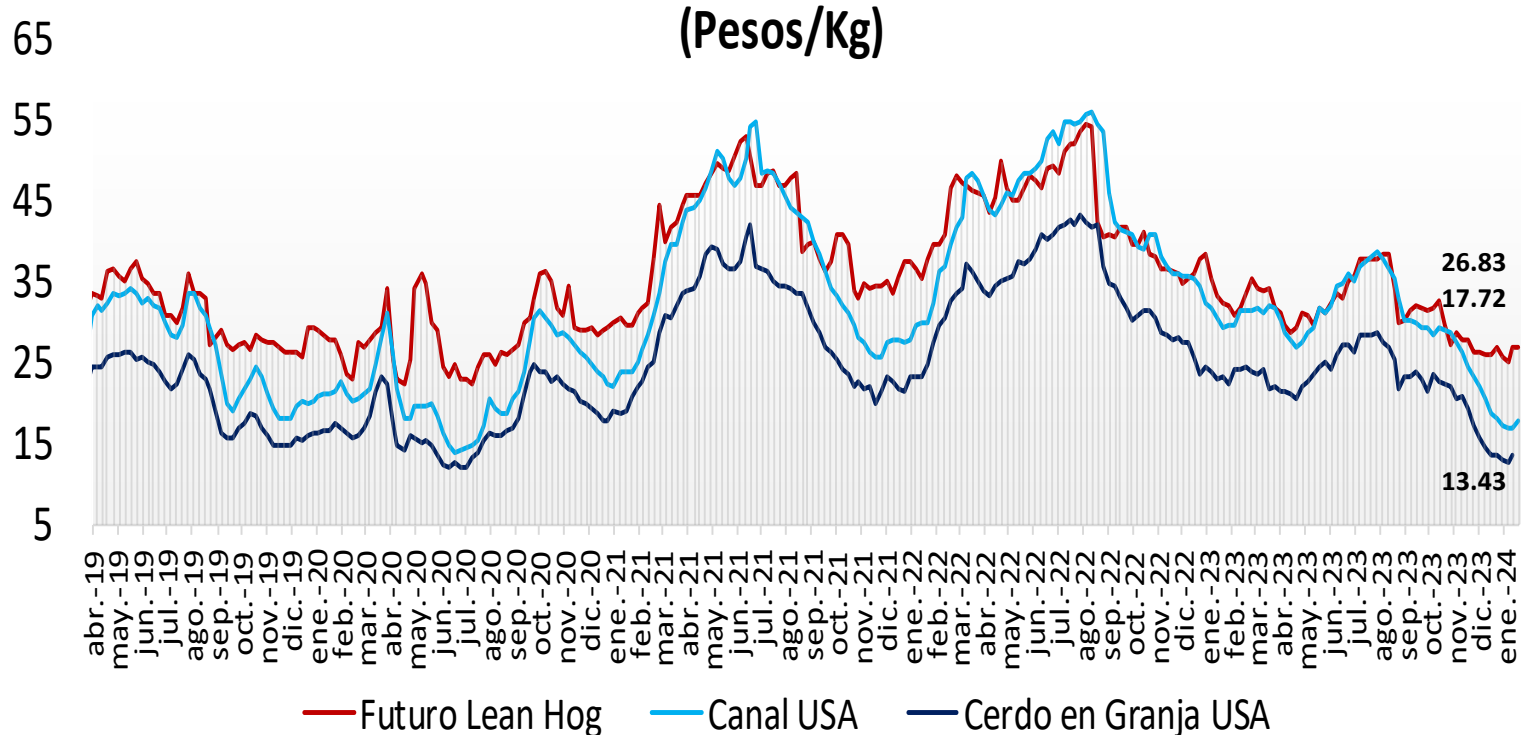
Ganado Porcino e Insumos



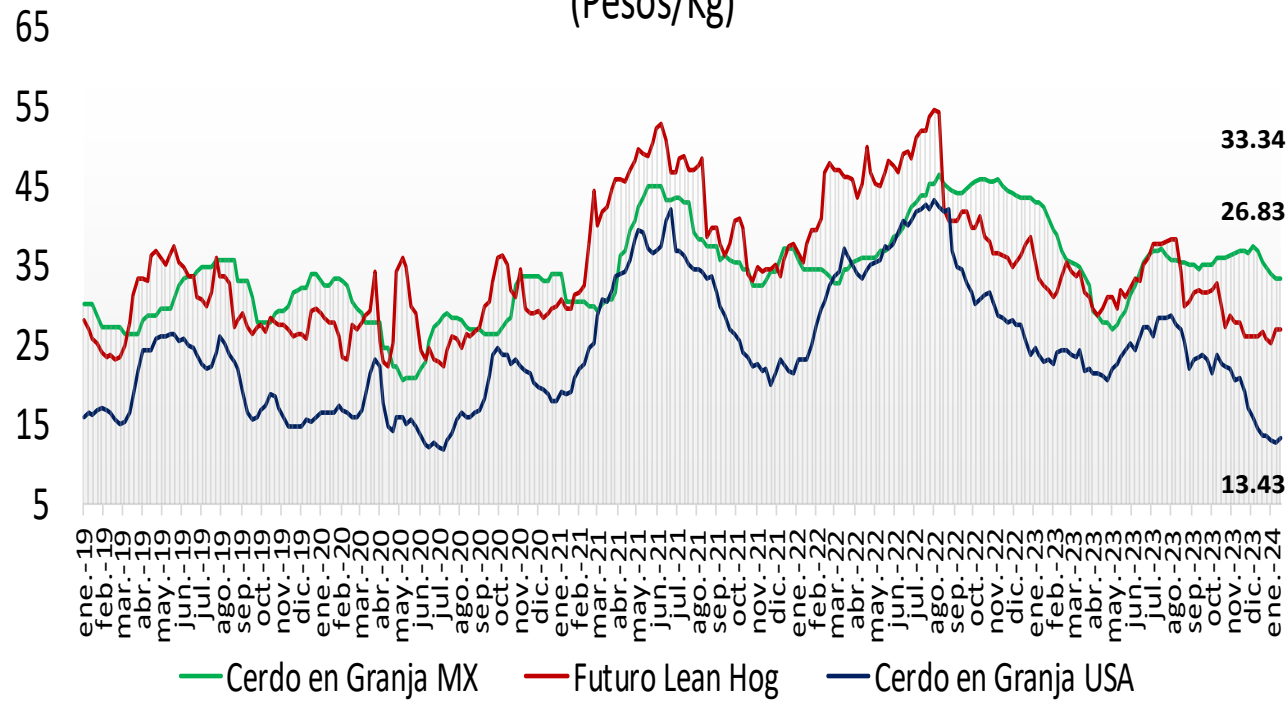
Precios Cerdo México (Pesos/Kg)



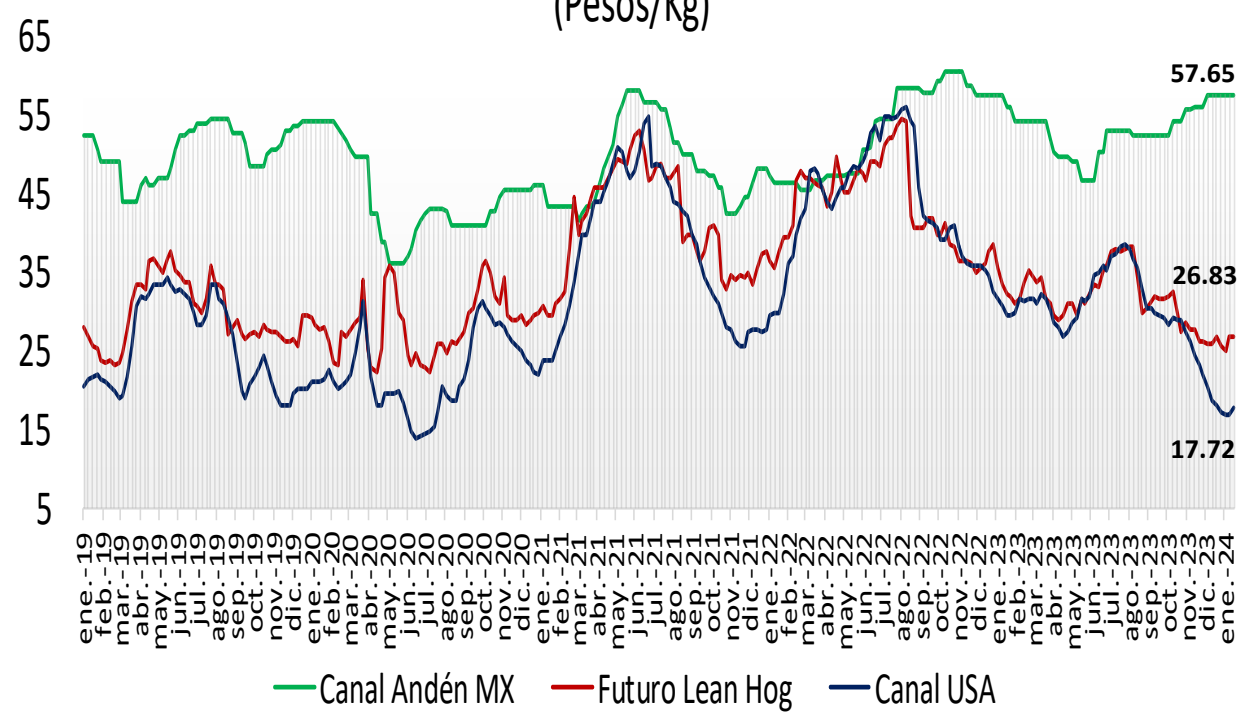
Precios Cerdo USA (Pesos/Kg)



Cerdo en Granja
(Pesos/Kg)



Cerdo en Canal
(Pesos/Kg)



comparativo de precios **carne de cerdo**

	Diciembre de 2022	Diciembre de 2023	Semana		Variación (%)		
			08 - 12 ene/24	15 - 19 ene/24	Anual	Mensual	Semanal
Precios Físicos de Cerdo en Pie							
Cerdo en Granja ctvs/lb	61.01	38.09	34.06	35.54	● -41.7%	● -6.7%	● 4.4%
Cerdo en Granja \$/Kg	26.37	14.46	12.71	13.43	● -49.1%	● -7.1%	● 5.7%
Precios Futuros de Carne Canal							
Canal CME ctvs /lb	84.94	69.00	71.81	71.02	● -16.4%	● 2.9%	● -1.1%
Canal CME \$/kg	36.72	26.20	26.78	26.83	● -26.9%	● 2.4%	● 0.2%
Cerdo en Granja \$/kg							
Guanajuato	46.77	35.25	32.50	32.50	● -30.5%	● -7.8%	● 0.0%
Jalisco	45.79	35.00	32.50	32.00	● -30.1%	● -8.6%	● -1.5%
Michoacán	45.80	35.05	32.00	32.00	● -30.1%	● -8.7%	● 0.0%
Nuevo León	44.28	34.80	35.20	35.20	● -20.5%	● 1.1%	● 0.0%
Puebla	46.90	36.20	33.00	33.00	● -29.6%	● -8.8%	● 0.0%
Querétaro	47.32	39.25	40.50	40.50	● -14.4%	● 3.2%	● 0.0%
Sonora	39.95	30.91	29.25	29.25	● -26.8%	● -5.4%	● 0.0%
Veracruz	48.04	39.25	39.00	39.00	● -18.8%	● -0.6%	● 0.0%
Yucatán	48.35	42.00	40.00	40.00	● -17.3%	● -4.8%	● 0.0%
Ponderado Nacional	45.91	36.41	33.47	33.34	● -27.4%	● -8.4%	● -0.4%
Canal Andén \$/kg							
CDMX	59.00	53.00	56.50	56.50	● -4.2%	● 6.6%	● 0.0%
Guanajuato	58.70	52.38	57.00	57.00	● -2.9%	● 8.8%	● 0.0%
Guerrero	61.20	53.00	60.50	60.50	● -1.1%	● 14.2%	● 0.0%
Jalisco	56.00	50.25	56.50	56.50	● 0.9%	● 12.4%	● 0.0%
Estado de México	59.20	53.50	58.50	58.50	● -1.2%	● 9.3%	● 0.0%
Nuevo León	58.00	52.00	57.00	57.00	● -1.7%	● 9.6%	● 0.0%
Puebla	61.00	54.00	58.50	58.50	● -4.1%	● 8.3%	● 0.0%
Sinaloa	58.50	52.00	58.00	58.00	● -0.9%	● 11.5%	● 0.0%
Tabasco	62.00	55.00	59.50	59.50	● -4.0%	● 8.2%	● 0.0%
Veracruz	61.50	54.00	59.00	59.00	● -4.1%	● 9.3%	● 0.0%
Yucatán	57.00	56.00	58.00	58.00	● 1.8%	● 3.6%	● 0.0%
Ponderado Nacional	58.39	52.69	57.65	57.65	● -1.3%	● 9.4%	● 0.0%
En rastro CDMX (\$/kg)							
Cerdo en Pie SNIIM	40.75	39.83	37.70	37.10	● 0.0%	● 0.0%	● -1.6%
Canal SNIIM	53.50	57.50	54.00	54.00	● -9.0%	● -6.9%	● 0.0%
Cortes al mayoreo CDMX (\$/kg)							
Lomo	89.13	82.25	95.00	95.00	● 6.6%	● 15.5%	● 0.0%
Chuleta	87.50	77.25	77.00	77.00	● -12.0%	● -0.3%	● 0.0%
Tocino	113.13	95.63	96.00	96.00	● -15.1%	● 0.4%	● 0.0%
Precio al Consumidor PROFECO CDMX (\$/kg)							
Lomo	125.56	124.81	111.30	111.30	● -11.4%	● -10.8%	● 0.0%
Chuleta	127.60	120.45	122.05	122.05	● -4.3%	● 1.3%	● 0.0%
Tocino	406.38	430.79	437.58	437.58	● 7.7%	● 1.6%	● 0.0%

FUENTE: /IGCMA / SNIIM / PROFECO / PROFECO, TOCINO AHUMADO A GRANEL.