

Las nuevas estimaciones de producción en Brasil están entre 117.60 y 118.50 millones de toneladas, en comparación con las 129.60 millones previstas inicialmente y muy lejano a las 127 millones de toneladas pronosticadas por el USDA, provocando ligero incremento de 0.86% semanal, sin embargo, los amplios inventarios mundiales y en Estados Unidos y la falta de explosión en la demanda siguen presionando los precios a la baja. CONAB reveló el avance de la cosecha de soya brasileña sobre el 4.7% del área apta, contra el 1.7% de la semana anterior lo que provoca una leve caída del 0.49%, manteniendo al tendencia bajista para la oleaginosa.

**RIESGOS.-** Las importaciones mexicanadas de carne fresca de cerdo de Estados Unidos fueron, en la última semana, de 9.7 mil tm, una disminución del 22% con respecto a la semana anterior. En lo que va del año 2024, México ha comprado un total de 34 mil toneladas de carne de cerdo, cifra 20% inferior en comparación con el mismo período en 2023. A pesar de esta reducción en el volumen de compras, los precios nacionales del cerdo continúan descendiendo ante la fuerte disponibilidad de carne importada.

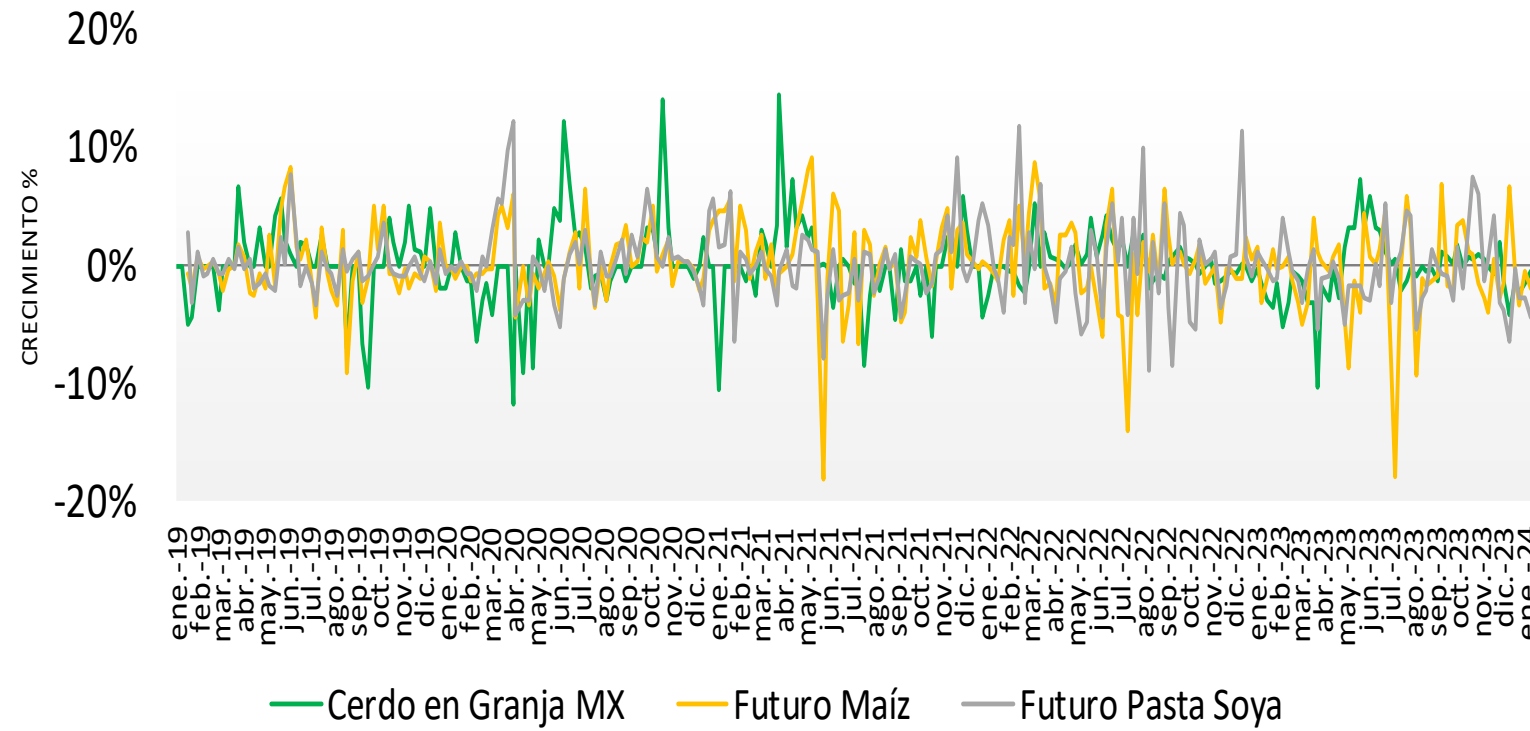
El precio promedio ponderado nacional de cerdo en pie disminuyó 0.53% semanal a \$33.16 pesos por kilo. El precio de carne en canal sigue sin cambios en \$57.65 por kilo.

En EUA los precios de cerdo adquieren cierta fortaleza impulsados por la publicación del reporte de almacenamiento de carne congelada del USDA que mostró una disminución del 6% anual en las existencias totales de carne de cerdo, por lo que el precio de cerdo en pie se incrementa 6.17% con \$14.26 por kilo y el precio de carne en canal aumenta en 10.35% con \$19.56 por kilo.

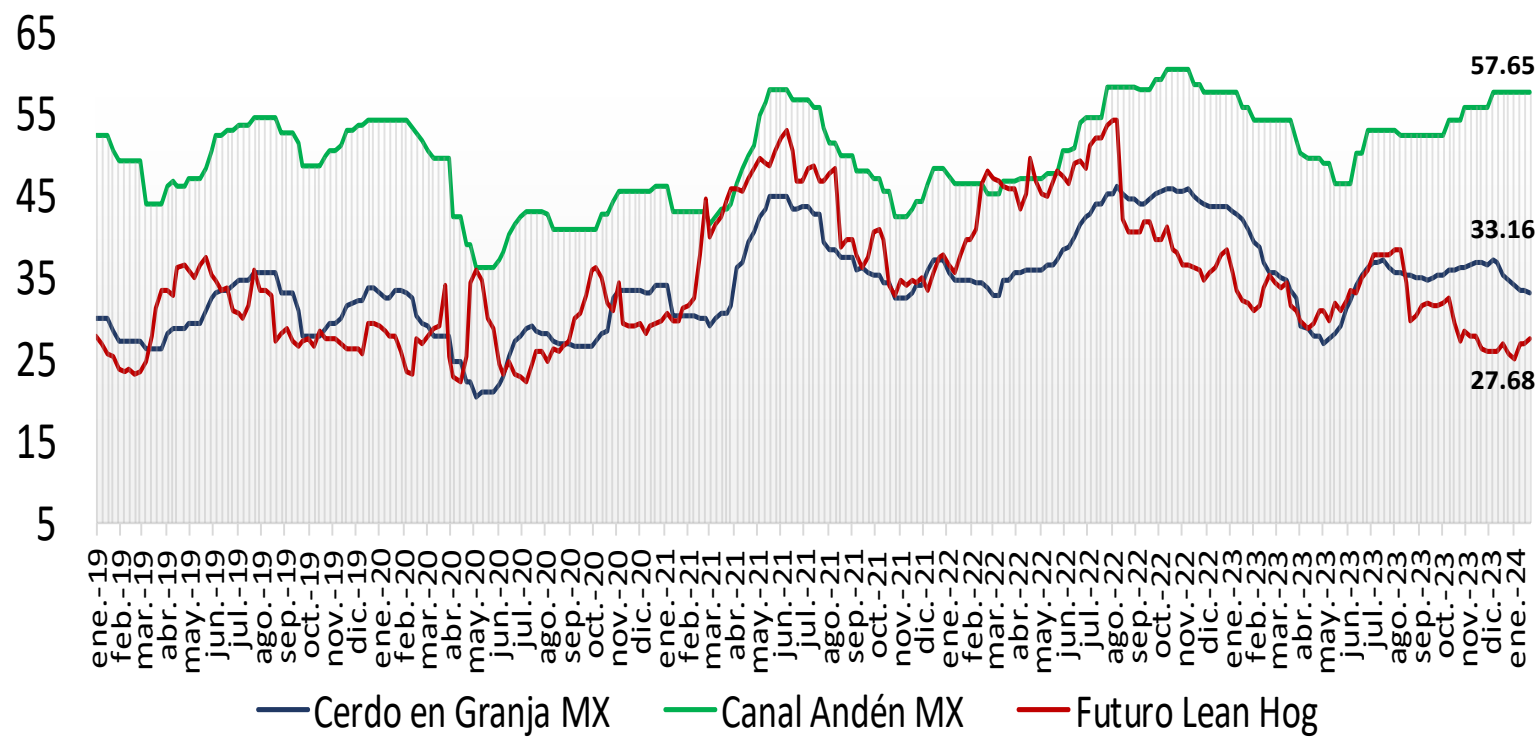
El precio promedio nacional ponderado de cerdo en pie en granja en México es 132.60% mayor que el precio pagado en Estados Unidos, mientras que en el caso de carne en canal la diferencia es de 194.76%.

Precio de Mercado	Sem 04	Variación	
	Pesos/TM	Semanal	Anual
<b>Maíz</b>	4,502.06	0.86%	-33.33%
<b>Pasta de Soya</b>	8,571.33	-0.49%	-27.26%
<b>Sorgo</b>	4,254.80	0.94%	-33.36%

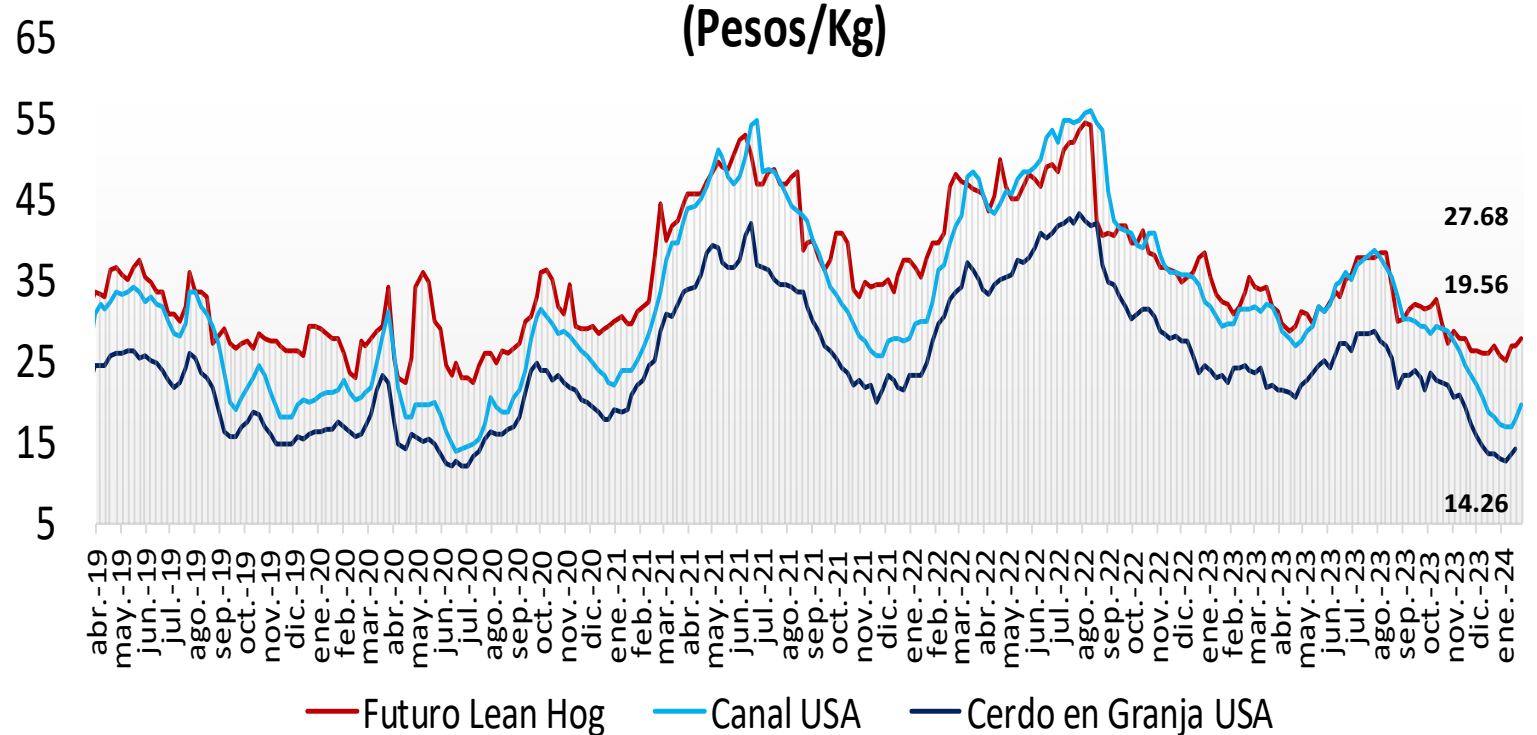
### Ganado Porcino e Insumos



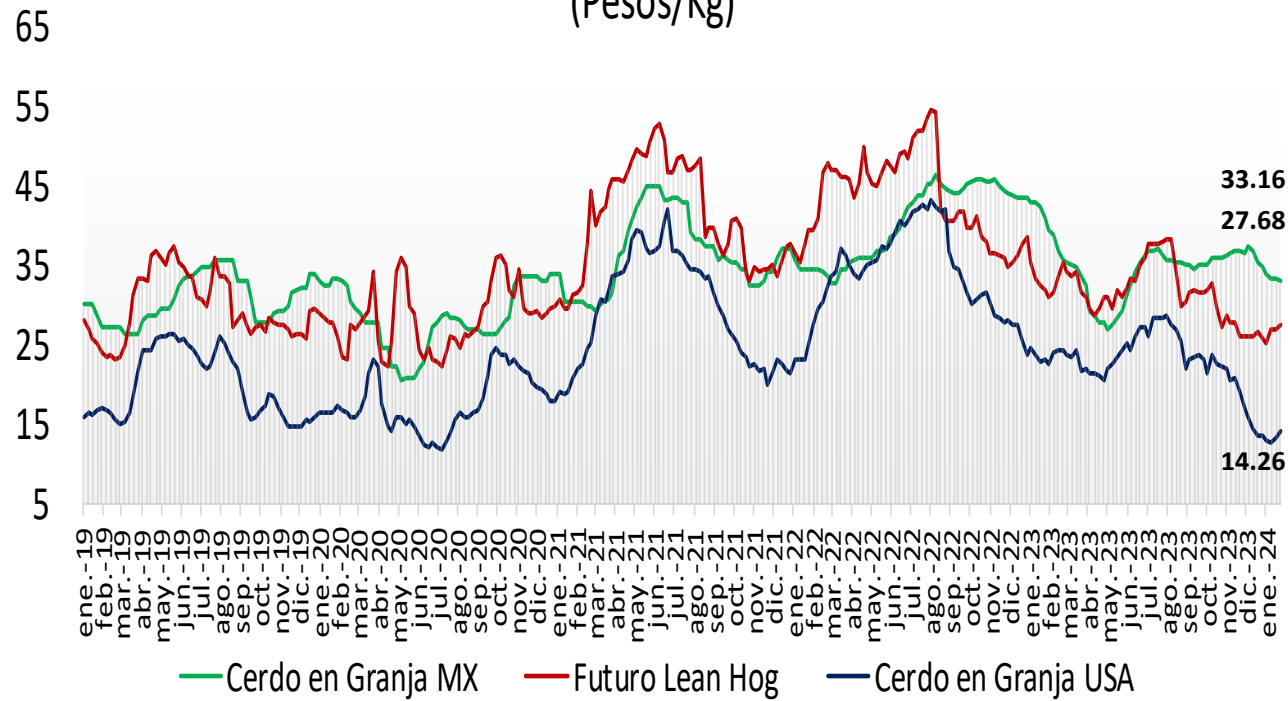
### Precios Cerdo México (Pesos/Kg)



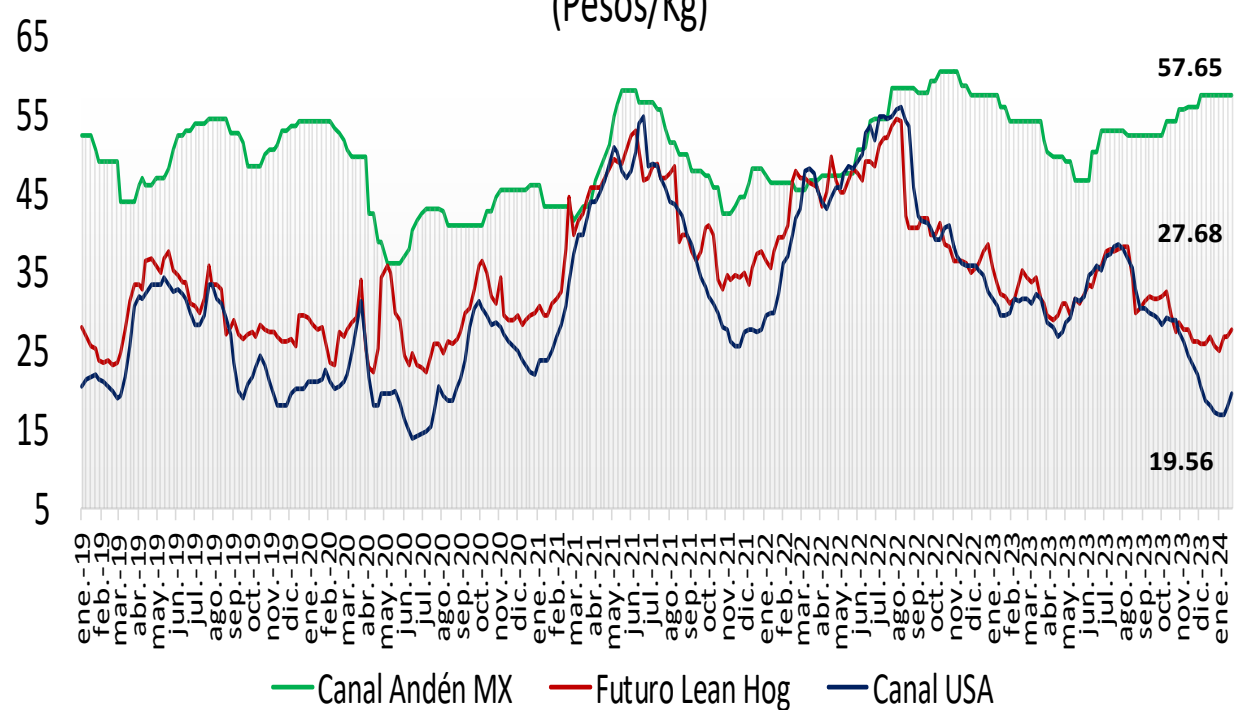
### Precios Cerdo USA (Pesos/Kg)



**Cerdo en Granja**  
(Pesos/Kg)



**Cerdo en Canal**  
(Pesos/Kg)



comparativo de precios **carne de cerdo**

	Diciembre de 2022	Diciembre de 2023	Semana		Variación (%)		
			15 - 19 ene/24	22 - 26 ene/24	Anual	Mensual	Semanal
<b>Precios Físicos de Cerdo en Pie</b>							
Cerdo en Granja ctvs/lb	61.01	38.09	35.54	37.60	● -38.4%	● -1.3%	● 5.8%
Cerdo en Granja \$/Kg	26.37	14.46	13.43	14.26	● -45.9%	● -1.4%	● 6.2%
<b>Precios Futuros de Carne Canal</b>							
Canal CME ctvs /lb	84.94	69.00	71.02	73.47	● -13.5%	● 6.5%	● 3.4%
Canal CME \$/kg	36.72	26.20	26.83	27.87	● -24.1%	● 6.4%	● 3.9%
<b>Cerdo en Granja \$/kg</b>							
Guanajuato	46.77	35.25	32.50	31.50	● -32.6%	● -10.6%	● -3.1%
Jalisco	45.79	35.00	32.00	32.00	● -30.1%	● -8.6%	● 0.0%
Michoacán	45.80	35.05	32.00	31.80	● -30.6%	● -9.3%	● -0.6%
Nuevo León	44.28	34.80	35.20	33.50	● -24.3%	● -3.7%	● -4.8%
Puebla	46.90	36.20	33.00	33.00	● -29.6%	● -8.8%	● 0.0%
Querétaro	47.32	39.25	40.50	40.00	● -15.5%	● 1.9%	● -1.2%
Sonora	39.95	30.91	29.25	29.05	● -27.3%	● -6.0%	● -0.7%
Veracruz	48.04	39.25	39.00	39.00	● -18.8%	● -0.6%	● 0.0%
Yucatán	48.35	42.00	40.00	40.00	● -17.3%	● -4.8%	● 0.0%
Ponderado Nacional	45.91	36.41	33.34	33.16	● -27.8%	● -8.9%	● -0.5%
<b>Canal Andén \$/kg</b>							
CDMX	59.00	53.00	56.50	59.00	● 0.0%	● 11.3%	● 4.4%
Guanajuato	58.70	52.38	57.00	57.00	● -2.9%	● 8.8%	● 0.0%
Guerrero	61.20	53.00	60.50	60.50	● -1.1%	● 14.2%	● 0.0%
Jalisco	56.00	50.25	56.50	56.50	● 0.9%	● 12.4%	● 0.0%
Estado de México	59.20	53.50	58.50	58.50	● -1.2%	● 9.3%	● 0.0%
Nuevo León	58.00	52.00	57.00	57.00	● -1.7%	● 9.6%	● 0.0%
Puebla	61.00	54.00	58.50	58.50	● -4.1%	● 8.3%	● 0.0%
Sinaloa	58.50	52.00	58.00	58.00	● -0.9%	● 11.5%	● 0.0%
Tabasco	62.00	55.00	59.50	59.50	● -4.0%	● 8.2%	● 0.0%
Veracruz	61.50	54.00	59.00	59.00	● -4.1%	● 9.3%	● 0.0%
Yucatán	57.00	56.00	58.00	58.00	● 1.8%	● 3.6%	● 0.0%
Ponderado Nacional	58.39	52.69	57.65	57.65	● -1.3%	● 9.4%	● 0.0%
<b>En rastro CDMX (\$/kg)</b>							
Cerdo en Pie SNIIM	40.75	39.83	37.10	35.75	● 0.0%	● 0.0%	● -3.6%
Canal SNIIM	53.50	57.50	54.00	51.50	● -12.3%	● -10.2%	● -4.6%
<b>Cortes al mayoreo CDMX (\$/kg)</b>							
Lomo	89.13	82.25	97.00	97.00	● 8.8%	● 17.9%	● 0.0%
Chuleta	87.50	77.25	80.00	80.00	● -8.6%	● 3.6%	● 0.0%
Tocino	113.13	95.63	96.00	96.00	● -15.1%	● 0.4%	● 0.0%
<b>Precio al Consumidor PROFECO CDMX (\$/kg)</b>							
Lomo	125.56	124.81	110.07	110.07	● -12.3%	● -11.8%	● 0.0%
Chuleta	127.60	120.45	119.61	119.61	● -6.3%	● -0.7%	● 0.0%
Tocino	406.38	430.79	429.27	429.27	● 5.6%	● -0.4%	● 0.0%

FUENTE: /IGCMA / SNIIM / PROFECO / PROFECO, TOCINO AHUMADO A GRANEL.