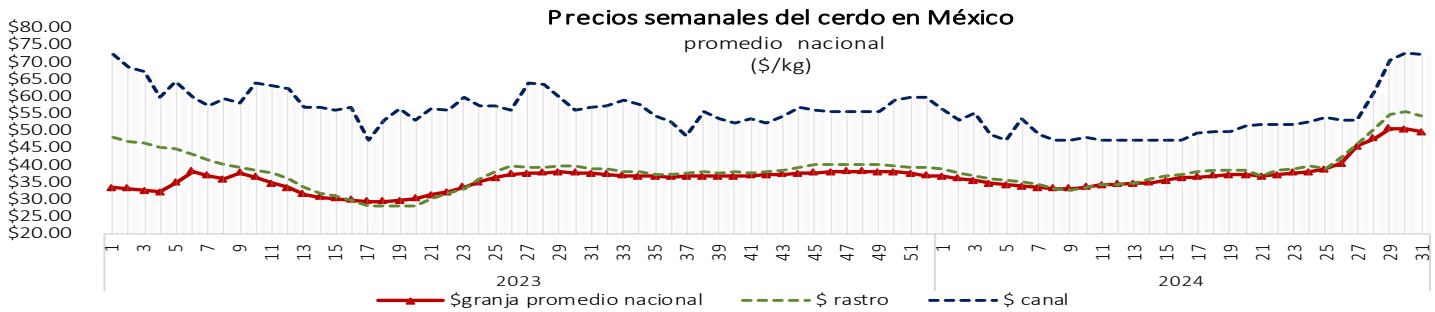




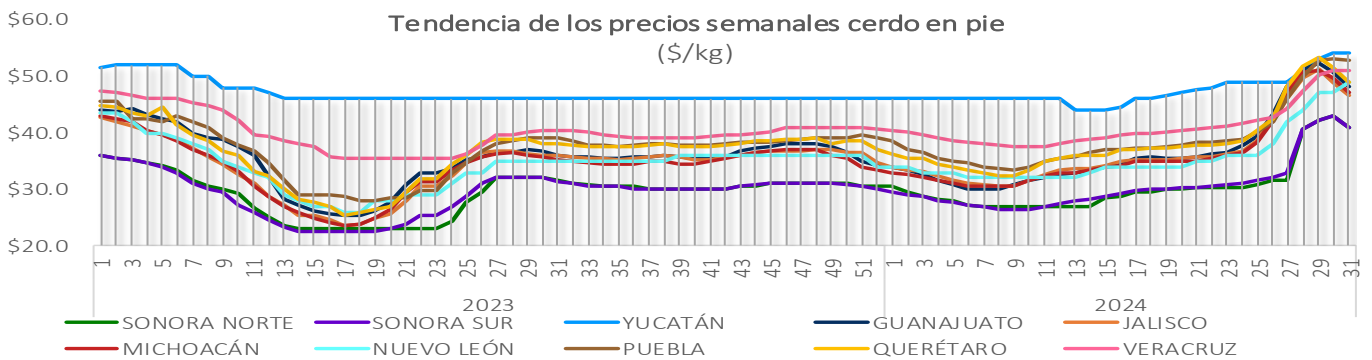
Precios del cerdo en México
(promedio nacional \$/kg)

Año	2023	2024		Variación			
	Semana 31	31	30	Semanal		Anual	
Periodo	Último	Último	Anterior				
	31 jul-04 ago	29 jul-02 ago	22-26 jul	(pesos)	(%)	(pesos)	(%)
Granja	\$ 37.60	\$49.66	\$50.59	⬇️ -\$0.93	-1.8%	⬆️ \$12.06	32.1%
Rastro SNIIM	\$ 39.10	\$54.25	\$55.75	⬇️ -\$1.50	-2.7%	⬆️ \$15.15	38.7%
Canal SNIIM	\$ 57.10	\$72.50	\$72.70	⬇️ -\$0.20	-0.3%	⬆️ \$15.40	27.0%



Precios del cerdo en granja
(promedio por región \$/kg)

Año	2023	2024		Variación			
	Semana 31	31	30	Semanal		Anual	
Periodo	Último	Último	Anterior				
	31 jul-04 ago	29 jul-02 ago	22-26 jul	(pesos)	(%)	(pesos)	(%)
Guanajuato	\$ 36.11	\$48.17	\$50.75	⬇️ -\$2.58	-5.1%	⬆️ \$12.06	33.4%
Jalisco	\$ 35.92	\$46.63	\$48.83	⬇️ -\$2.20	-4.5%	⬆️ \$10.71	29.8%
Michoacán	\$ 35.16	\$47.00	\$49.67	⬇️ -\$2.67	-5.4%	⬆️ \$11.84	33.7%
Nuevo León	\$ 35.00	\$49.00	\$47.00	⬆️ \$2.00	4.3%	⬆️ \$14.00	40.0%
Puebla	\$ 39.00	\$52.73	\$53.20	⬇️ -\$0.47	-0.9%	⬆️ \$13.73	35.2%
Querétaro	\$ 38.80	\$49.03	\$51.50	⬇️ -\$2.47	-4.8%	⬆️ \$10.23	26.4%
Sonora	\$ 31.50	\$41.67	\$43.00	⬇️ -\$1.33	-3.1%	⬆️ \$10.17	32.3%
Veracruz	\$ 40.17	\$51.00	\$51.00	↔️ \$0.00	0.0%	⬆️ \$10.83	27.0%
Yucatán	\$ 46.00	\$54.00	\$54.00	↔️ \$0.00	0.0%	⬆️ \$8.00	17.4%



Fuente: OPORMEX, con datos propios

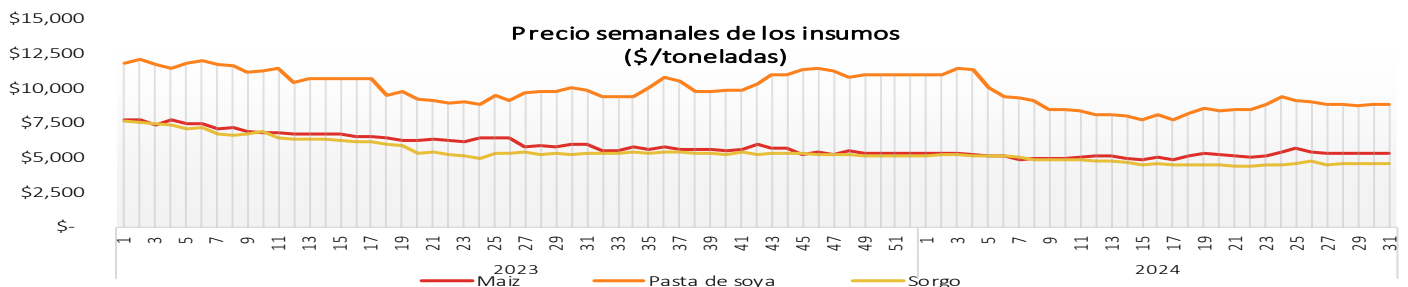


Precios al mayoreo SNIIM (\$/kg)									
Año	2023	2024		Variación					
Semana	31	31	30	Semanal		Anual			
Periodo	Último	Último	Anterior						
	31 jul- 04 ago	29 jul-02 ago	22-26 jul	(pesos)	(%)	(pesos)	(%)		
Cabeza	\$ 29.73	\$37.47	\$34.00	↑	\$3.47	10.2%	↑	\$7.74	26.0%
Chuleta ahumada	\$ 63.80	\$89.22	\$89.86	↓	-\$0.64	-0.7%	↑	\$25.42	39.8%
Espinazo	\$ 57.33	\$78.00	\$80.47	↓	-\$2.47	-3.1%	↑	\$20.67	36.1%
Lomo	\$ 79.13	\$104.53	\$106.80	↓	-\$2.27	-2.1%	↑	\$25.40	32.1%
Pierna	\$ 64.40	\$83.13	\$83.00	↑	\$0.13	0.2%	↑	\$18.73	29.1%

Precios al consumidor (nacional PROFECO \$/kg)									
Año	2023	2024		Variación					
Semana	31	31	30	Semanal		Anual			
Periodo	Último	Último	Anterior						
	31 jul- 04 ago	29 jul-02 ago	22-26 jul	(pesos)	(%)	(pesos)	(%)		
Cabeza	\$ 49.97	\$51.78	\$52.31	↓	-\$0.53	-1.0%	↑	\$1.80	3.6%
Chuleta natural	\$ 103.22	\$113.72	\$115.48	↓	-\$1.76	-1.5%	↑	\$10.49	10.2%
Entrecot ahumado	\$ 118.45	\$130.37	\$123.31	↑	\$7.06	5.7%	↑	\$11.92	10.1%
Espinazo	\$ 93.48	\$99.06	\$101.80	↓	-\$2.74	-2.7%	↑	\$5.58	6.0%
Lomo	\$ 124.91	\$132.33	\$132.86	↓	-\$0.54	-0.4%	↑	\$7.41	5.9%
Manitas	\$ 59.84	\$68.71	\$68.43	↑	\$0.28	0.4%	↑	\$8.86	14.8%
Milanesa	\$ 112.11	\$125.48	\$125.34	↑	\$0.13	0.1%	↑	\$13.37	11.9%
Molida	\$ 110.96	\$118.79	\$117.29	↑	\$1.50	1.3%	↑	\$7.83	7.1%
Pierna	\$ 77.11	\$86.96	\$85.17	↑	\$1.79	2.1%	↑	\$9.85	12.8%

Precios de los insumos (\$/kg)									
Año	2023	2024		Variación					
Semana	31	31	30	Semanal		Anual			
Periodo	Último	Último	Anterior						
	31 jul- 04 ago	29 jul-02 ago	22-26 jul	(pesos)	(%)	(pesos)	(%)		
Maíz	\$5,950.00	\$5,350.00	\$5,350.00	→	\$0.0	0.0%	↓	-\$600.0	-10.1%
Pasta de Soya	\$9,950.00	\$8,850.00	\$8,850.00	→	\$0.0	0.0%	↓	-\$1,100.0	-11.1%
Sorgo	\$5,360.00	\$4,610.00	\$4,610.00	→	\$0.00	0.0%	↓	-\$750.0	-14.0%

Fuente: Opormex con datos de ANFACA





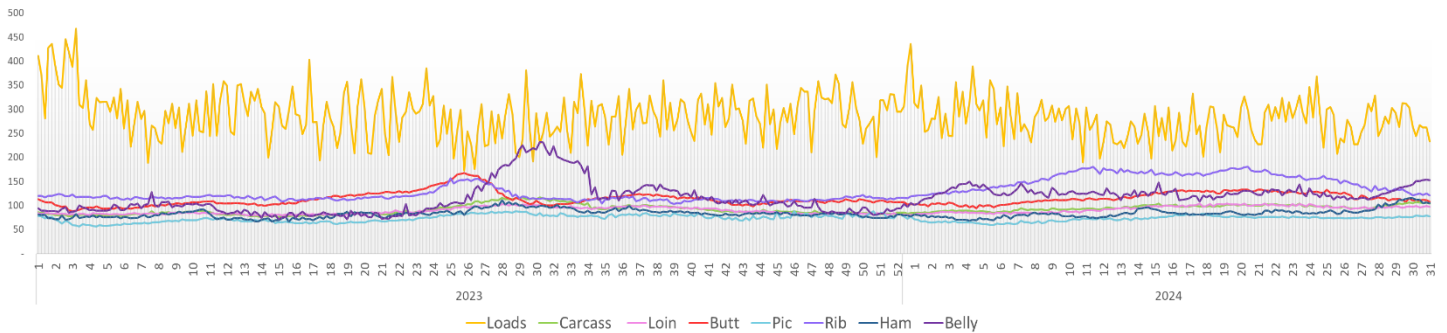
Mercado de Estados Unidos (precio del cerdo dólares/libra)									
Año	2023	2024		Variación					
Semana	31	31	30	Semanal			Anual		
Periodo	Último	Último	Anterior						
	31 jul-04 ago	29 jul-02 ago	22-26 jul	(pesos)	(%)	(pesos)	(%)		
(Carcass) Weighted Average Price	\$ 101.71	\$84.76	\$84.07	🟢	\$0.70	0.8%	🔴	-\$16.95	-16.7%
LIVE HOG									
Carcass, Prior Day		\$107.05	\$105.27	🟢	\$1.78	1.7%			
Dorchester		\$55.00	\$62.40	🔴	-\$7.40	-11.9%			
Illinois		\$59.00	\$60.20	🔴	-\$1.20	-2.0%			
Primal Cutout*									
Loads	\$ 229.49	\$253.70	\$290.93	🔴	-\$37.23	-12.8%	🟢	\$24.21	10.6%
Carcass	\$ 117.21	\$105.49	\$104.78	🟢	\$0.71	0.7%	🔴	-\$11.72	-10.0%
Loin	\$ 101.24	\$97.46	\$96.92	🟢	\$0.54	0.6%	🔴	-\$3.78	-3.7%
Butt	\$ 104.81	\$110.67	\$111.43	🔴	-\$0.76	-0.7%	🟢	\$5.86	5.6%
Picnic	\$ 84.06	\$78.18	\$76.14	🟢	\$2.05	2.7%	🔴	-\$5.88	-7.0%
Rib	\$ 113.79	\$123.28	\$128.35	🔴	-\$5.07	-4.0%	🟢	\$9.49	8.3%
Ham	\$ 99.47	\$108.21	\$113.54	🔴	-\$5.33	-4.7%	🟢	\$8.74	8.8%
Belly	\$ 231.76	\$152.00	\$140.01	🟢	\$11.99	8.6%	🔴	-\$79.76	-34.4%

Fuente: Opormex con datos de porkcheckoff y United States Department of Agriculture (USDA)

Nota: * Dólares por cada 100 libras

Precios semanales de Estados Unidos

Dólares por cada 100 libras



FUTURES-QUOTES Lean Hog Cierre CME (jueves 08/08/2024)									
Lean Hog HEV4	73.550	-1.025	(-1.37%)					18,708	
MONTH	LAST	CHANGE		PRIOR SETTLE	OPEN	HIGH	LOW	VOLUME	UPDATED
AUG 2024 HEQ4	90.075	-0.525	(+0.58)	-	90.000	91.400	89.750	5,973	16:38:32 CT 08-ago-24
OCT 2024 HEV4	73.550	-1.025	(-1.37%)	-	73.500	73.875	72.350	20,359	16:38:25 CT 08-ago-24
DEC 2024 HEZ4	65.900	-1.175	(-1.175%)	-	66.250	66.500	64.775	12,441	16:38:10 CT 08-ago-24

Fuente: tomado de CME Group