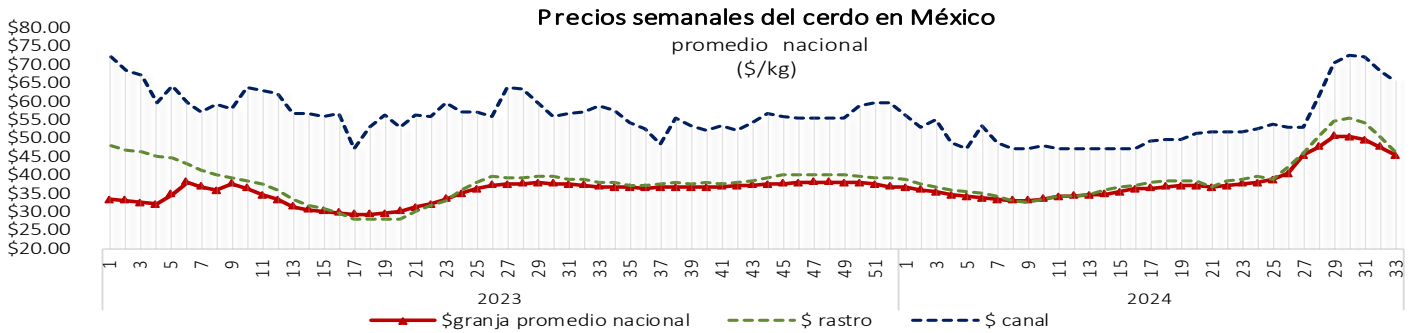
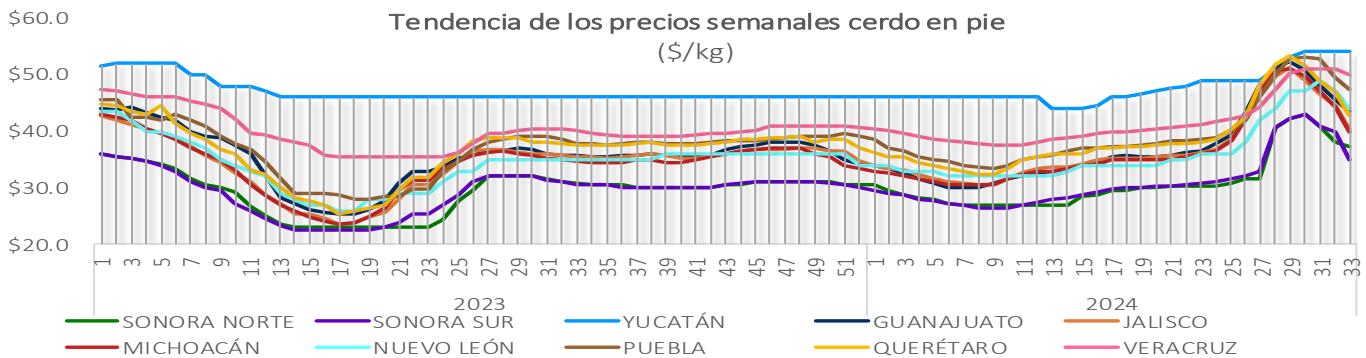




Precios del cerdo en México (promedio nacional \$/kg)									
Año	2023	2024		Variación					
Semana	33	33	32	Semanal			Anual		
Periodo	Último	Último	Anterior	Semanal		Anual			
	14-18 ago	12-16 ago	05-09 ago	(pesos)	(%)	(pesos)	(%)		
Granja	\$ 37.00	\$45.47	\$47.78	⬇️	-\$2.31	-4.8%	⬆️	\$8.47	22.9%
Rastro SNIIM	\$ 38.30	\$46.40	\$50.80	⬇️	-\$4.40	-8.7%	⬆️	\$8.10	21.1%
Canal SNIIM	\$ 59.00	\$65.90	\$68.50	⬇️	-\$2.60	-3.8%	⬆️	\$6.90	11.7%



Precios del cerdo en granja (promedio por región \$/kg)									
Año	2023	2024		Variación					
Semana	33	33	32	Semanal			Anual		
Periodo	Último	Último	Anterior	Semanal		Anual			
	14-18 ago	12-16 ago	05-09 ago	(pesos)	(%)	(pesos)	(%)		
Guanajuato	\$ 35.67	\$43.50	\$45.67	⬇️	-\$2.17	-4.7%	⬆️	\$7.83	22.0%
Jalisco	\$ 35.54	\$40.44	\$44.57	⬇️	-\$4.12	-9.2%	⬆️	\$4.90	13.8%
Michoacán	\$ 34.67	\$40.00	\$44.33	⬇️	-\$4.33	-9.8%	⬆️	\$5.33	15.4%
Nuevo León	\$ 35.00	\$44.00	\$47.00	⬇️	-\$3.00	-6.4%	⬆️	\$9.00	25.7%
Puebla	\$ 37.93	\$47.50	\$49.50	⬇️	-\$2.00	-4.0%	⬆️	\$9.57	25.2%
Querétaro	\$ 37.50	\$42.63	\$46.87	⬇️	-\$4.23	-9.0%	⬆️	\$5.13	13.7%
Sonora	\$ 30.67	\$36.17	\$38.67	⬇️	-\$2.50	-6.5%	⬆️	\$5.50	17.9%
Veracruz	\$ 40.17	\$50.00	\$51.00	⬇️	-\$1.00	-2.0%	⬆️	\$9.83	24.5%
Yucatán	\$ 46.00	\$54.00	\$54.00	↔️	\$0.00	0.0%	⬆️	\$8.00	17.4%



Fuente: OPORMEX, con datos propios

Precios al mayoreo SNIIM
(\$/kg)

Año	2023	2024		Variación					
Semana	33	33	32	Semanal			Anual		
Periodo	Último	Último	Anterior	Semanal		Anual			
	14-18 ago	12-16 ago	05-09 ago	(pesos)	(%)	(pesos)	(%)		
Cabeza	\$ 30.53	\$38.00	\$38.53	⬇️ -\$0.53	-1.4%	⬆️ \$7.47	24.5%		
Chuleta ahumada	\$ 63.00	\$84.80	\$88.30	⬇️ -\$3.50	-4.0%	⬆️ \$21.80	34.6%		
Espinazo	\$ 57.87	\$74.60	\$74.47	⬆️ \$0.13	0.2%	⬆️ \$16.73	28.9%		
Lomo	\$ 80.47	\$96.60	\$101.27	⬇️ -\$4.67	-4.6%	⬆️ \$16.13	20.0%		
Pierna	\$ 64.73	\$79.07	\$83.07	⬇️ -\$4.00	-4.8%	⬆️ \$14.33	22.1%		

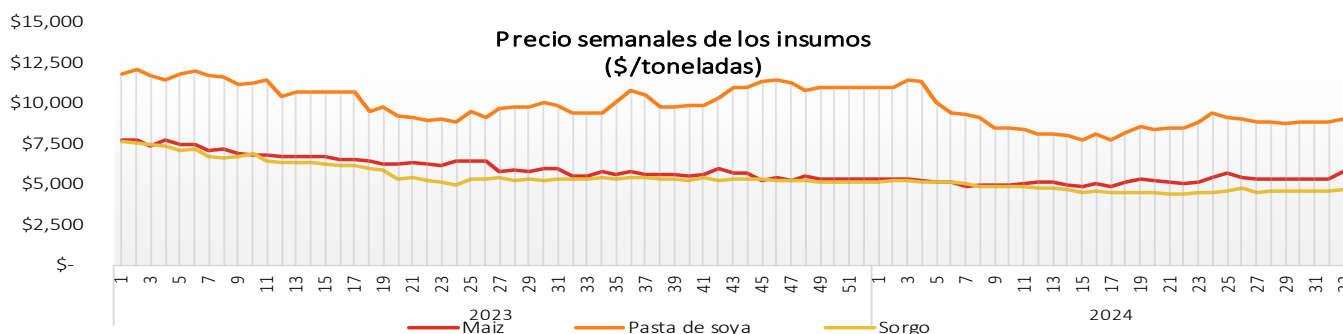
Precios al consumidor
(nacional PROFECO \$/kg)

Año	2023	2024		Variación					
Semana	33	33	32	Semanal			Anual		
Periodo	Último	Último	Anterior	Semanal		Anual			
	14-18 ago	12-16 ago	05-09 ago	(pesos)	(%)	(pesos)	(%)		
Cabeza	\$ 50.20	\$51.89	\$52.03	⬇️ -\$0.14	-0.3%	⬆️ \$1.68	3.4%		
Chuleta natural	\$ 102.97	\$118.09	\$112.57	⬆️ \$5.52	4.9%	⬆️ \$15.12	14.7%		
Entrecot ahumado	\$ 115.21	\$128.13	\$128.32	⬇️ -\$0.19	-0.1%	⬆️ \$12.91	11.2%		
Espinazo	\$ 89.43	\$98.38	\$101.56	⬇️ -\$3.18	-3.1%	⬆️ \$8.95	10.0%		
Lomo	\$ 125.85	\$135.35	\$133.48	⬆️ \$1.87	1.4%	⬆️ \$9.50	7.6%		
Manitas	\$ 60.01	\$69.34	\$69.00	⬆️ \$0.34	0.5%	⬆️ \$9.32	15.5%		
Milanesa	\$ 115.64	\$126.97	\$125.55	⬆️ \$1.42	1.1%	⬆️ \$11.33	9.8%		
Molida	\$ 112.93	\$119.45	\$120.27	⬇️ -\$0.83	-0.7%	⬆️ \$6.52	5.8%		
Pierna	\$ 80.58	\$86.69	\$86.15	⬆️ \$0.55	0.6%	⬆️ \$6.12	7.6%		

Precios de los insumos
(\$/kg)

Año	2023	2024		Variación					
Semana	33	33	32	Semanal			Anual		
Periodo	Último	Último	Anterior	Semanal		Anual			
	14-18 ago	12-16 ago	05-09 ago	(pesos)	(%)	(pesos)	(%)		
Maíz	\$ 5,550.00	\$5,800.00	\$5,350.00	⬆️ \$450.0	8.4%	⬆️ \$250.0	4.5%		
Pasta de Soya	\$ 9,480.00	\$9,050.00	\$8,850.00	⬆️ \$200.0	2.3%	⬆️ -\$430.0	-4.5%		
Sorgo	\$ 5,370.00	\$4,690.00	\$4,610.00	⬆️ \$80.00	1.7%	⬆️ -\$680.0	-12.7%		

Fuente: Opormex con datos de ANFACA



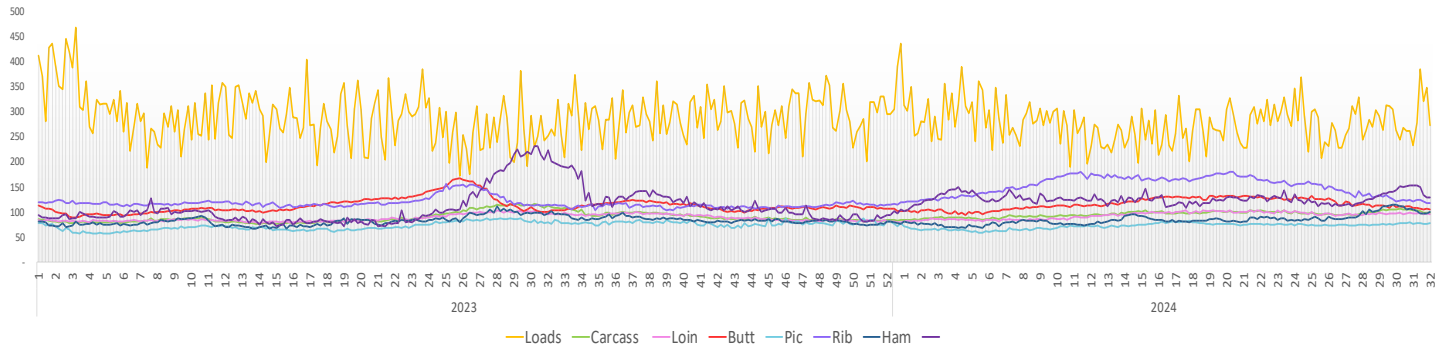


Mercado de Estados Unidos (precio del cerdo dólares/libra)									
Año	2023	2024		Variación					
Semana	33	33	32	Semanal			Anual		
Periodo	Último	Último	Anterior						
	14-18 ago	12-16 ago	05-09 ago	(pesos)	(%)	(pesos)	(%)		
(Carcass) Weighted Average Price	\$ 94.26	\$83.68	\$84.96	⬇️	-\$1.29	-1.5%	⬇️	-\$10.58	-11.2%
LIVE HOG									
Carcass, Prior Day		\$101.19	\$103.58	⬇️	-\$2.40	-2.3%			
Dorchester	\$ 64.80	\$66.60	\$56.20	⬆️	\$10.40	18.5%	⬆️	\$1.80	2.8%
Illinois	\$ 68.40	\$58.00	\$58.60	⬇️	-\$0.60	-1.0%	⬇️	-\$10.40	-15.2%
Primal Cutout*									
Loads	\$ 271.50	\$315.45	\$320.94	⬇️	-\$5.49	-1.7%	⬆️	\$43.95	16.2%
Carcass	\$ 107.79	\$99.69	\$100.49	⬇️	-\$0.80	-0.8%	⬇️	-\$8.10	-7.5%
Loin	\$ 96.33	\$96.96	\$96.89	⬆️	\$0.06	0.1%	⬆️	\$0.63	0.6%
Butt	\$ 103.95	\$107.96	\$106.64	⬆️	\$1.33	1.2%	⬆️	\$4.02	3.9%
Picnic	\$ 80.18	\$76.93	\$77.67	⬇️	-\$0.73	-0.9%	⬇️	-\$3.25	-4.1%
Rib	\$ 112.54	\$123.85	\$121.69	⬆️	\$2.17	1.8%	⬆️	\$11.31	10.0%
Ham	\$ 95.41	\$94.31	\$98.64	⬇️	-\$4.33	-4.4%	⬇️	-\$1.10	-1.2%
Belly	\$ 192.76	\$139.17	\$139.39	⬇️	-\$0.22	-0.2%	⬇️	-\$53.59	-27.8%

Fuente: Opormex con datos de porkcheckoff y United States Department of Agriculture (USDA)

Precios semanales de Estados Unidos

Dolares por cada 100 libras



FUTURES-QUOTES Lean Hog Cierre CME (jueves 22/08/2024)									
Lean Hog HEV4	79.500	+3.350	(+4.40%)					32,632	
MONTH	LAST	CHANGE		PRIOR SETTLE	OPEN	HIGH	LOW	VOLUME	UPDATED
OCT 2024 HEV4	79.500	+3.350	(+4.40%)	-	79.500	79.775	74.925	32,632	16:38:21 CT 22 Aug 2024
DEC 2024 HEZ4	70.325	+2.450	(+3.61%)	-	66.925	70.400	66.775	13,974	16:86:06 CT 22 Aug 2024
FEB 2025 HEG5	73.400	+1.875	(+2.62)	-	70.725	73.475	70.625	6,749	16:38:43 CT 22 Aug 2024

Fuente: tomado de CME Group