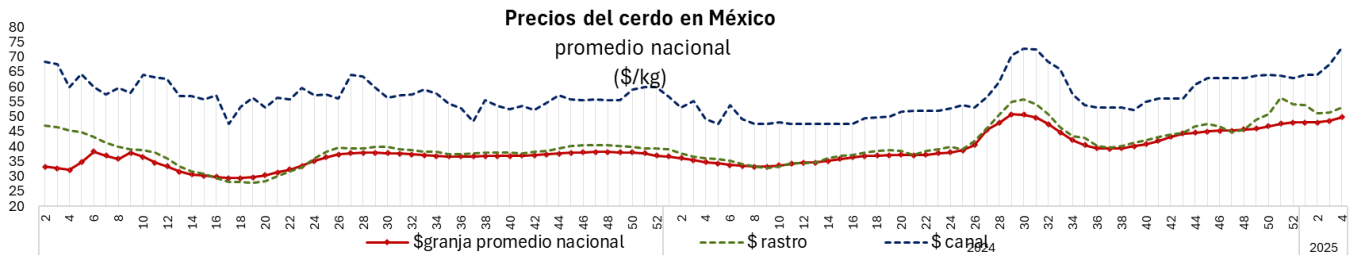
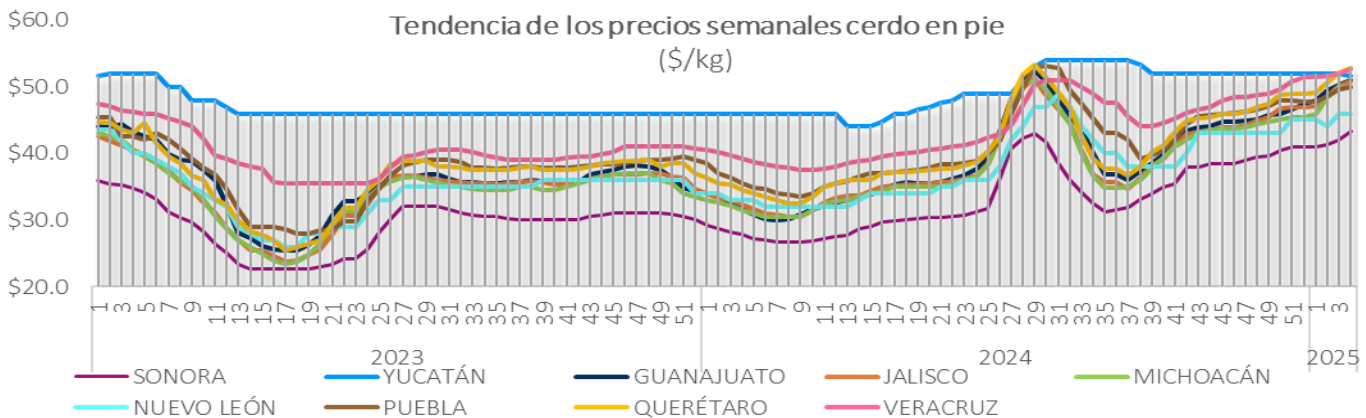




Precios del cerdo en México (promedio nacional \$/kg)									
Año	2024	2025		Variación					
Semana	4	4	3	Semanal			Anual		
Periodo	Último	Último	Anterior	(pesos)		(%)	(pesos)		(%)
	22-26 ene	20-24 ene	13-17 ene						
<b>Granja</b>	\$ 34.73	\$49.82	\$48.52	📈	\$1.30	2.7%	📈	\$15.09	43.4%
<b>Rastro SNIIM</b>	\$ 35.90	\$53.12	\$51.40	📈	\$1.72	3.3%	📈	\$17.22	48.0%
<b>Canal SNIIM</b>	\$ 49.10	\$73.00	\$67.60	📈	\$5.40	8.0%	📈	\$23.90	48.7%



Precios del cerdo en granja (promedio por región \$/kg)									
Año	2024	2025		Variación					
Semana	4	4	3	Semanal			Anual		
Periodo	Último	Último	Anterior	(pesos)		(%)	(pesos)		(%)
	22-26 ene	20-24 ene	13-17 ene						
<b>Guanajuato</b>	\$ 31.68	\$51.00	\$49.50	📈	\$1.50	3.0%	📈	\$19.32	61.0%
<b>Jalisco</b>	\$ 32.38	\$50.75	\$48.67	📈	\$2.08	4.3%	📈	\$18.37	56.7%
<b>Michoacán</b>	\$ 31.50	\$50.00	\$48.50	📈	\$1.50	3.1%	📈	\$18.50	58.7%
<b>Nuevo León</b>	\$ 33.00	\$46.00	\$44.00	📈	\$2.00	4.5%	📈	\$13.00	39.4%
<b>Puebla</b>	\$ 35.43	\$49.93	\$48.60	📈	\$1.33	2.7%	📈	\$14.50	40.9%
<b>Querétaro</b>	\$ 34.50	\$52.76	\$50.69	📈	\$2.07	4.1%	📈	\$18.26	52.9%
<b>Sonora</b>	\$ 28.17	\$43.33	\$42.00	📈	\$1.33	3.2%	📈	\$15.17	53.8%
<b>Veracruz</b>	\$ 39.17	\$52.67	\$51.67	📈	\$1.00	1.9%	📈	\$13.50	34.5%
<b>Yucatán</b>	\$ 46.00	\$51.67	\$52.00	📉	-\$0.33	-0.6%	📈	\$5.67	12.3%



Fuente: OPORMEX, con datos propios



**Precios al mayoreo SNIIM**  
(\$/kg)

Año	2024	2025		Variación					
Semana	4	4	3	Semanal			Anual		
Periodo	Último	Último	Anterior	Semanal		Anual			
	22-26 ene	20-24 ene	13-17 ene	(pesos)	(%)	(pesos)	(%)		
<b>Cabeza</b>	\$ 27.20	\$30.00	\$30.00	➔ \$0.00	0.0%	➕ \$2.80	10.3%		
<b>Chuleta ahumada</b>	\$ 64.33	\$78.00	\$76.00	➕ \$2.00	2.6%	➕ \$13.67	21.2%		
<b>Espinazo</b>	\$ 55.60	\$65.00	\$60.00	➕ \$5.00	8.3%	➕ \$9.40	16.9%		
<b>Lomo</b>	\$ 77.47	\$95.00	\$95.00	➔ \$0.00	0.0%	➕ \$17.53	22.6%		
<b>Pierna</b>	\$ 61.00	\$78.00	\$74.00	➕ \$4.00	5.4%	➕ \$17.00	27.9%		

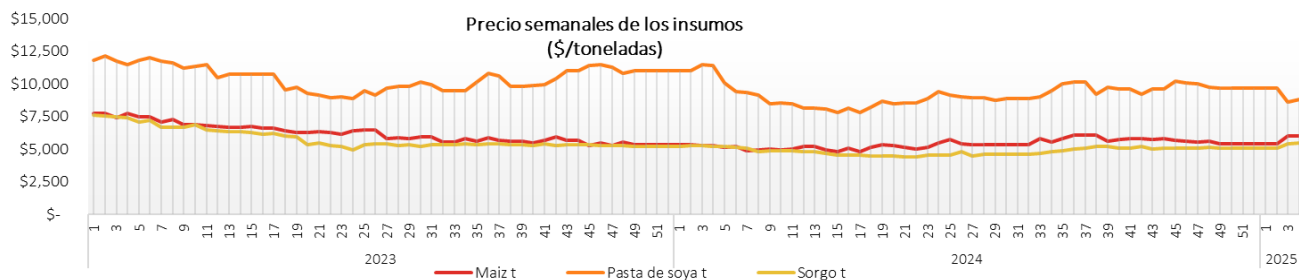
**Precios al consumidor**  
(nacional PROFECO \$/kg)

Año	2024	2025		Variación					
Semana	4	4	3	Semanal			Anual		
Periodo	Último	Último	Anterior	Semanal		Anual			
	22-26 ene	20-24 ene	13-17 ene	(pesos)	(%)	(pesos)	(%)		
<b>Cabeza</b>	\$ 53.64	\$52.33	\$52.18	➕ \$0.15	0.3%	➖ \$1.31	-2.4%		
<b>Chuleta natural</b>	\$ 89.47	\$121.44	\$119.93	➕ \$1.52	1.3%	➕ \$31.97	35.7%		
<b>Entrecot ahumado</b>	\$ 119.59	\$133.77	\$129.85	➕ \$3.92	3.0%	➕ \$14.18	11.9%		
<b>Espinazo</b>	\$ 108.29	\$97.33	\$100.91	➖ \$3.58	-3.5%	➖ \$10.96	-10.1%		
<b>Lomo</b>	\$ 107.95	\$139.13	\$138.43	➕ \$0.70	0.5%	➕ \$31.18	28.9%		
<b>Manitas</b>	\$ 61.35	\$72.32	\$71.15	➕ \$1.17	1.6%	➕ \$10.97	17.9%		
<b>Milanesa</b>	\$ 116.78	\$127.83	\$126.64	➕ \$1.19	0.9%	➕ \$11.06	9.5%		
<b>Molida</b>	\$ 115.50	\$120.15	\$121.23	➖ \$1.08	-0.9%	➕ \$4.66	4.0%		
<b>Pierna</b>	\$ 85.07	\$91.71	\$90.58	➕ \$1.13	1.2%	➕ \$6.64	7.8%		

**Precios de los insumos**  
(\$/kg)

Año	2024	2024		Variación					
Semana	4	4	3	Semanal			Anual		
Periodo	Último	Último	Anterior	Semanal		Anual			
	22-26 ene	20-24 ene	13-17 ene	(pesos)	(%)	(pesos)	(%)		
<b>Maíz</b>	\$ 5,250.00	\$6,000.00	\$5,980.00	➕ \$20.0	0.3%	➕ \$750.0	14.3%		
<b>Pasta de Soya</b>	\$ 11,400.00	\$8,800.00	\$8,630.00	➕ \$170.0	2.0%	➖ \$2,600.0	-22.8%		
<b>Sorgo</b>	\$ 5,200.00	\$5,500.00	\$5,380.00	➕ \$120.00	2.2%	➕ \$300.0	5.8%		

Fuente: Opormex con datos de ANFACA

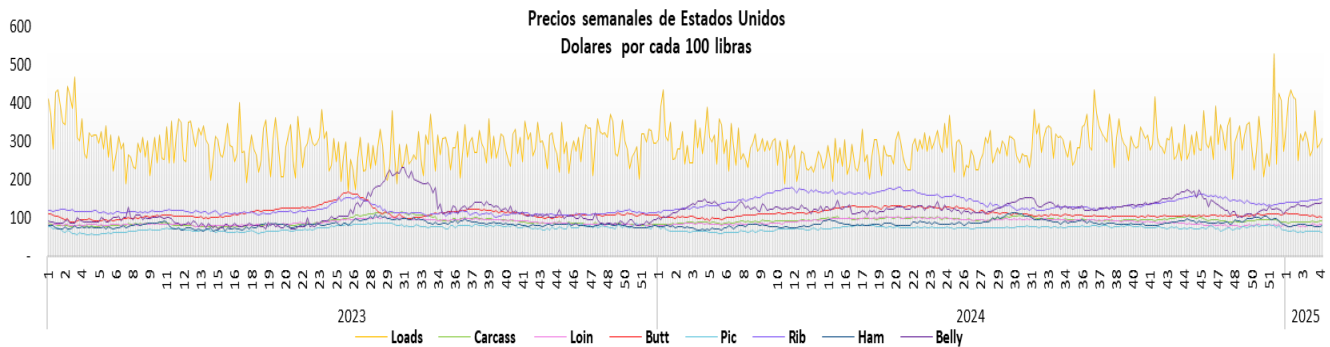




Mercado de Estados Unidos (precio del cerdo dólares/libra)									
Año	2024	2025		Variación					
Semana	4	4	3	Semanal			Anual		
Periodo	Último	Último	Anterior						
	22-26 ene	20-24 ene	13-17 ene	(pesos)	(%)	(pesos)	(%)		
<b>(Carcass) Weighted Average Price</b>	\$ 50.81	\$81.01	\$79.65	🟢	\$1.36	1.7%	🟢	\$30.20	59.4%
<b>LIVE HOG</b>									
<b>Carcass, Prior Day</b>		\$92.13	\$91.75	🟢	\$0.39	0.4%			
<b>Dorchester</b>	\$ 39.00	\$55.00	\$57.40	🔴	-\$2.40	-4.2%	🟢	\$16.00	41.0%
<b>Illinois</b>	\$ 34.00	\$56.00	\$56.00	🟡	\$0.00	0.0%	🟢	\$22.00	64.7%
<b>Primal Cutout*</b>									
<b>Loads</b>	\$ 288.84	\$308.44	\$303.04	🟢	\$5.41	1.8%	🟢	\$19.61	6.8%
<b>Carcass</b>	\$ 89.14	\$91.35	\$90.45	🟢	\$0.91	1.0%	🟢	\$2.21	2.5%
<b>Loin</b>	\$ 85.86	\$83.02	\$80.33	🟢	\$2.69	3.4%	🔴	-\$2.84	-3.3%
<b>Butt</b>	\$ 101.32	\$104.38	\$107.35	🔴	-\$2.97	-2.8%	🟢	\$3.06	3.0%
<b>Picnic</b>	\$ 65.45	\$65.05	\$65.23	🔴	-\$0.18	-0.3%	🔴	-\$0.39	-0.6%
<b>Rib</b>	\$ 128.19	\$148.63	\$145.30	🟢	\$3.33	2.3%	🟢	\$20.43	15.9%
<b>Ham</b>	\$ 71.46	\$78.50	\$82.41	🔴	-\$3.91	-4.7%	🟢	\$7.04	9.8%
<b>Belly</b>	\$ 140.35	\$137.91	\$130.61	🟢	\$7.30	5.6%	🔴	-\$2.44	-1.7%

Fuente: Opormex con datos de porkcheckoff y United States Department of Agriculture (USDA)

Nota: \*Dólares por cada 100 libras



FUTURES-QUOTES Lean Hog CME (cierre miércoles 29/01/2025)									
Lean Hog HEJ5	91.200	+0.300	(+0.33%)					24,817	
MONTH	LAST	CHANGE		PRIOR SETTLE	OPEN	HIGH	LOW	VOLUME	UPDATED
feb-25 HEG5	83.875	-0.025	(-0.03%)	83.900	84.000	84.450	83.725	10,700	13:04:57 CT 29 Jan 2025
APR 2025 HEJ5	91.200	+0.300	(+0.33%)	90.900	90.975	92.500	90.400	24,817	13:04:59 CT 29 Jan 2025
May-25 HEK5	95.275	-0.200	(-0.21%)	95.475	95.200	96.450	95.200	211	13:01:42 CT 29 Jan 2025

Fuente: tomado de CME Group