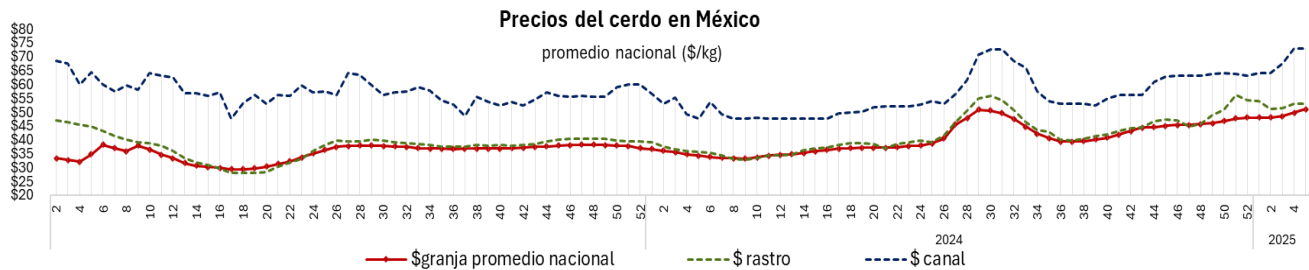




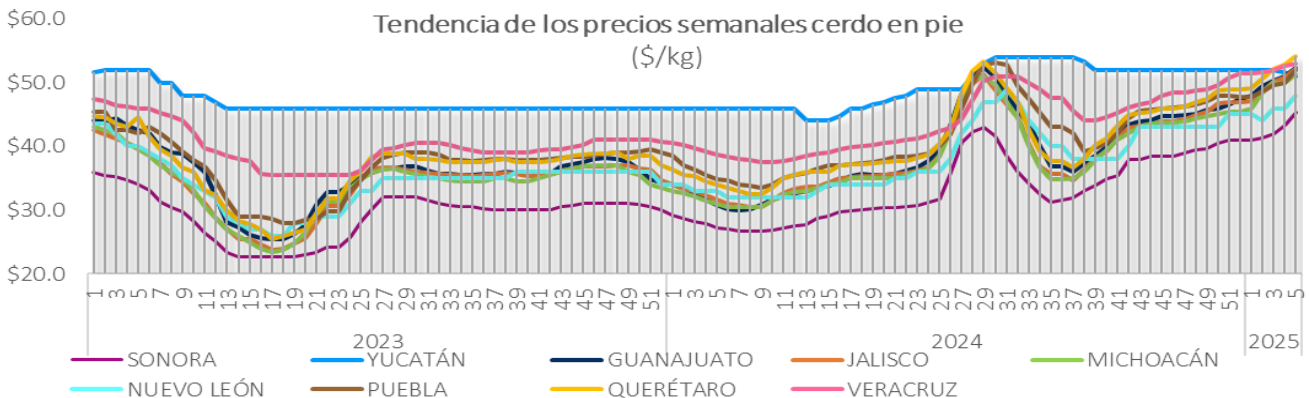
Precios del cerdo en México  
(promedio nacional \$/kg)

Año	2024	2025		Variación					
Semana	5	5	4	Semanal		Anual			
Periodo	Último	Último	Anterior						
	29 ene-02 feb	27-31 ene	20-24 ene	(pesos)	(%)	(pesos)	(%)	(pesos)	(%)
<b>Granja</b>	\$ 34.78	\$51.01	\$49.82	⬆️	\$1.19	2.4%	⬆️	\$16.23	46.7%
<b>Rastro SNIIM</b>	\$ 44.84	\$53.00	\$53.12	⬇️	-\$0.12	-0.2%	⬆️	\$8.16	18.2%
<b>Canal SNIIM</b>	\$ 64.30	\$73.00	\$73.00	↔️	\$0.00	0.0%	⬆️	\$8.70	13.5%



Precios del cerdo en granja  
(promedio por región \$/kg)

Año	2024	2025		Variación					
Semana	5	5	4	Semanal		Anual			
Periodo	Último	Último	Anterior						
	29 ene-02 feb	27-31 ene	20-24 ene	(pesos)	(%)	(pesos)	(%)	(pesos)	(%)
<b>Guanajuato</b>	\$ 30.87	\$52.33	\$51.00	⬆️	\$1.33	2.6%	⬆️	\$21.47	69.5%
<b>Jalisco</b>	\$ 31.70	\$52.08	\$50.75	⬆️	\$1.33	2.6%	⬆️	\$20.38	64.3%
<b>Michoacán</b>	\$ 31.00	\$51.33	\$50.00	⬆️	\$1.33	2.7%	⬆️	\$20.33	65.6%
<b>Nuevo León</b>	\$ 33.00	\$48.00	\$46.00	⬆️	\$2.00	4.3%	⬆️	\$15.00	45.5%
<b>Puebla</b>	\$ 34.90	\$51.93	\$49.93	⬆️	\$2.00	4.0%	⬆️	\$17.03	48.8%
<b>Querétaro</b>	\$ 34.00	\$54.09	\$52.76	⬆️	\$1.33	2.5%	⬆️	\$20.09	59.1%
<b>Sonora</b>	\$ 27.83	\$45.33	\$43.33	⬆️	\$2.00	4.6%	⬆️	\$17.50	62.9%
<b>Veracruz</b>	\$ 38.67	\$53.00	\$52.67	⬆️	\$0.33	0.6%	⬆️	\$14.33	37.1%
<b>Yucatán</b>	\$ 46.00	\$51.00	\$51.67	⬇️	-\$0.67	-1.3%	⬆️	\$5.00	10.9%



Fuente: OPORMEX, con datos propios



Precios al mayoreo SNIIM  
(\$/kg)

Año	2024	2025		Variación					
Semana	5	5	4	Semanal		Anual			
Periodo	Último	Último	Anterior						
	29 ene-02 feb	27-31 ene	20-24 ene	(pesos)	(%)	(pesos)	(%)		
<b>Cabeza</b>	\$ 27.20	\$30.00	\$30.00	↔	\$0.00	0.0%	↕	\$2.80	10.3%
<b>Chuleta ahumada</b>	\$ 64.33	\$78.00	\$78.00	↔	\$0.00	0.0%	↕	\$13.67	21.2%
<b>Espinazo</b>	\$ 55.60	\$65.00	\$65.00	↔	\$0.00	0.0%	↕	\$9.40	16.9%
<b>Lomo</b>	\$ 77.47	\$105.00	\$95.00	↕	\$10.00	10.5%	↕	\$27.53	35.5%
<b>Pierna</b>	\$ 61.00	\$78.00	\$78.00	↔	\$0.00	0.0%	↕	\$17.00	27.9%

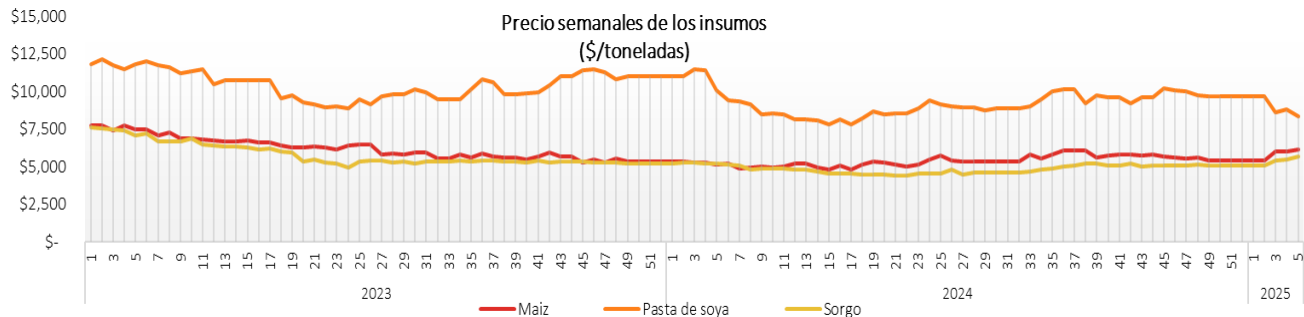
Precios al consumidor  
(nacional PROFECO \$/kg)

Año	2024	2025		Variación					
Semana	5	5	4	Semanal		Anual			
Periodo	Último	Último	Anterior						
	29 ene-02 feb	27-31 ene	20-24 ene	(pesos)	(%)	(pesos)	(%)		
<b>Cabeza</b>	\$ 50.13	\$52.71	\$52.33	↕	\$0.38	0.7%	↕	\$2.59	5.2%
<b>Chuleta natural</b>	\$ 78.16	\$122.25	\$121.44	↕	\$0.81	0.7%	↕	\$44.10	56.4%
<b>Entrecot ahumado</b>	\$ 114.87	\$134.11	\$133.77	↕	\$0.33	0.3%	↕	\$19.24	16.8%
<b>Espinazo</b>	\$ 54.37	\$99.23	\$97.33	↕	\$1.90	2.0%	↕	\$44.87	82.5%
<b>Lomo</b>	\$ 106.38	\$138.89	\$139.13	↕	-\$0.24	-0.2%	↕	\$32.51	30.6%
<b>Manitas</b>	\$ 64.72	\$72.54	\$72.32	↕	\$0.22	0.3%	↕	\$7.82	12.1%
<b>Milanesa</b>	\$ 109.71	\$128.81	\$127.83	↕	\$0.98	0.8%	↕	\$19.10	17.4%
<b>Molida</b>	\$ 105.98	\$119.58	\$120.15	↕	-\$0.57	-0.5%	↕	\$13.60	12.8%
<b>Pierna</b>	\$ 60.66	\$89.13	\$91.71	↕	-\$2.58	-2.8%	↕	\$28.47	46.9%

Precios de los insumos  
(\$/kg)

Año	2024	2024		Variación					
Semana	5	5	4	Semanal		Anual			
Periodo	Último	Último	Anterior						
	29 ene-02 feb	27-31 ene	20-24 ene	(pesos)	(%)	(pesos)	(%)		
<b>Maíz</b>	\$ 5,150.00	\$6,180.00	\$6,000.00	↕	\$180.00	3.0%	↕	\$1,030.00	20.0%
<b>Pasta de Soya</b>	\$ 10,100.00	\$8,350.00	\$8,800.00	↕	-\$450.00	-5.1%	↕	-\$1,750.00	-17.3%
<b>Sorgo</b>	\$ 5,200.00	\$5,700.00	\$5,500.00	↕	\$200.00	3.6%	↕	\$500.00	9.6%

Fuente: Opormex con datos de ANFACA

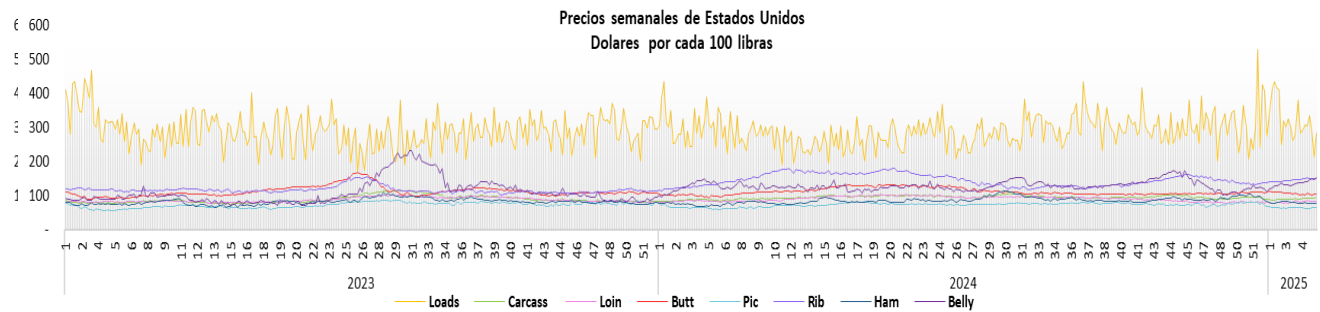




Mercado de Estados Unidos (precio del cerdo dólares/libra)									
Año	2024	2025		Variación					
Semana	5	5	4	Semanal		Anual			
Periodo	Último	Último	Anterior						
	29 ene-02 feb	27-31 ene	20-24 ene	(pesos)	(%)	(pesos)	(%)		
<b>(Carcass) Weighted Average Price</b>	\$ 61.77	\$82.45	\$81.01	↑	\$1.44	1.8%	↑	\$20.68	33.5%
<b>LIVE HOG</b>									
<b>Carcass, Prior Day</b>	\$ 46.20	\$93.89	\$92.13	↑	\$1.76	1.9%			
<b>Dorchester</b>	\$ 34.00	\$57.80	\$55.00	↑	\$2.80	5.1%	↑	\$23.80	70.0%
<b>Illinois</b>	\$ 56.00	\$56.00	\$56.00	↔	\$0.00	0.0%	↔	\$0.00	0.0%
<b>Primal Cutout*</b>									
<b>Loads</b>	\$ 326.34	\$284.76	\$308.44	↓	-\$23.68	-7.7%	↓	-\$41.57	-12.7%
<b>Carcass</b>	\$ 88.43	\$93.40	\$91.35	↑	\$2.05	2.2%	↑	\$4.97	5.6%
<b>Loin</b>	\$ 84.57	\$84.18	\$83.02	↑	\$1.16	1.4%	↓	-\$0.38	-0.5%
<b>Butt</b>	\$ 97.68	\$104.98	\$104.38	↑	\$0.59	0.6%	↑	\$7.30	7.5%
<b>Picnic</b>	\$ 63.18	\$64.38	\$65.05	↓	-\$0.68	-1.0%	↑	\$1.19	1.9%
<b>Rib</b>	\$ 132.21	\$151.01	\$148.63	↑	\$2.38	1.6%	↑	\$18.79	14.2%
<b>Ham</b>	\$ 70.72	\$78.16	\$78.50	↓	-\$0.34	-0.4%	↑	\$7.44	10.5%
<b>Belly</b>	\$ 142.90	\$147.73	\$137.91	↑	\$9.82	7.1%	↑	\$4.83	3.4%

Fuente: Opormex con datos de porkcheckoff y United States Department of Agriculture (USDA)

Nota: \* Dólares por cada 100 libras



FUTURES-QUOTES Lean Hog CME (cierre miércoles 05/02/2025)									
Lean Hog HEJ5	91.700	+1.950 (+2.17%)						23,948	
MONTH	LAST	CHANGE		PRIOR SETTLE	OPEN	HIGH	LOW	VOLUME	UPDATED
Feb-25 HEG5	86.650	+1.575	(+1.85%)	85.075	85.450	86.725	85.425	9,545	13:04:59 CT 05/02/2025
APR 2025 HEJ5	91.700	+1.950	(+2.17%)	89.750	90.125	91.825	89.975	23,948	13:04:59 CT 05/02/2025
May-25 HEK5	95.675	+1.925	(+2.05%)	93.750	94.150	95.800	94.150	184	13:04:06 CT 05/02/2025

Fuente: tomado de CME Group