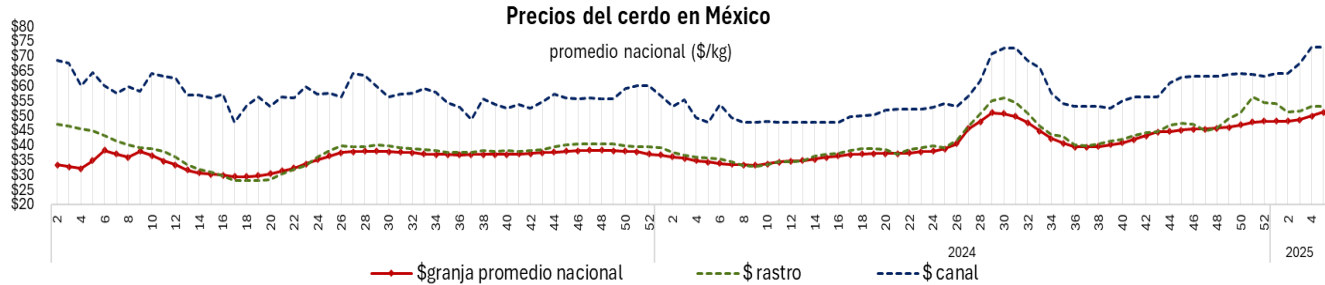




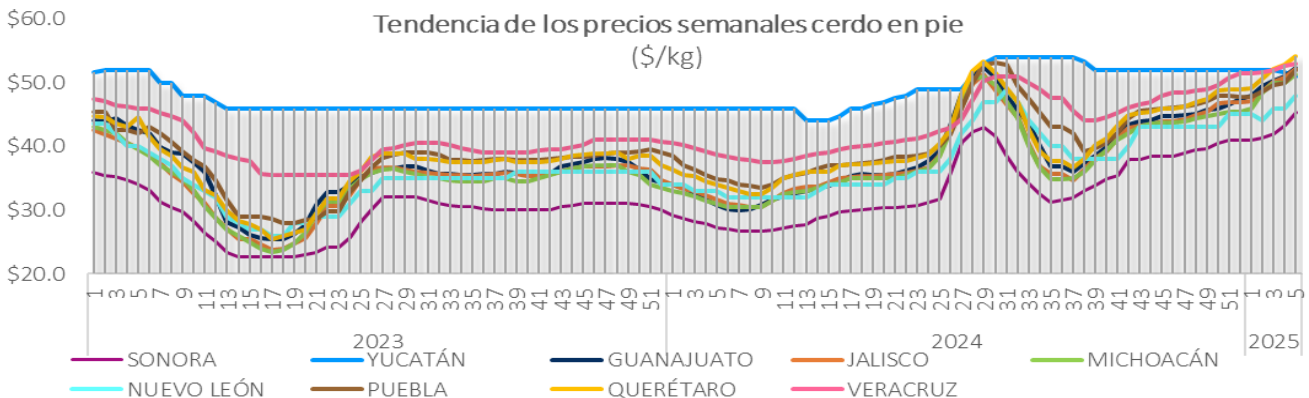
Precios del cerdo en México
(promedio nacional \$/kg)

Año	2024	2025		Variación					
Semana	6	6	5	Semanal		Anual			
Periodo	Último	Último	Anterior						
	05-09 feb	04-07 feb	27-31 feb	(pesos)	(%)	(pesos)	(%)		
Granja	\$ 33.74	\$51.80	\$51.01	⬆️	\$0.80	1.6%	⬆️	\$18.06	53.5%
Rastro SNIIM	\$ 35.13	\$55.69	\$53.00	⬆️	\$2.69	5.1%	⬆️	\$20.56	58.5%
Canal SNIIM	\$ 53.75	\$73.00	\$73.00	↔️	\$0.00	0.0%	⬆️	\$19.25	35.8%



Precios del cerdo en granja
(promedio por región \$/kg)

Año	2024	2025		Variación					
Semana	6	6	5	Semanal		Anual			
Periodo	Último	Último	Anterior						
	05-09 feb	04-07 feb	27-31 feb	(pesos)	(%)	(pesos)	(%)		
Guanajuato	\$ 30.17	\$53.00	\$52.33	⬆️	\$0.67	1.3%	⬆️	\$22.83	75.7%
Jalisco	\$ 31.03	\$52.92	\$52.08	⬆️	\$0.83	1.6%	⬆️	\$21.88	70.5%
Michoacán	\$ 30.50	\$52.00	\$51.33	⬆️	\$0.67	1.3%	⬆️	\$21.50	70.5%
Nuevo León	\$ 32.00	\$48.00	\$48.00	↔️	\$0.00	0.0%	⬆️	\$16.00	50.0%
Puebla	\$ 34.63	\$53.27	\$51.93	⬆️	\$1.33	2.6%	⬆️	\$18.63	53.8%
Querétaro	\$ 33.47	\$54.93	\$54.09	⬆️	\$0.84	1.6%	⬆️	\$21.46	64.1%
Sonora	\$ 27.25	\$46.50	\$45.33	⬆️	\$1.17	2.6%	⬆️	\$19.25	70.6%
Veracruz	\$ 38.33	\$53.67	\$53.00	⬆️	\$0.67	1.3%	⬆️	\$15.33	40.0%
Yucatán	\$ 46.00	\$51.00	\$51.00	↔️	\$0.00	0.0%	⬆️	\$5.00	10.9%



Fuente: OPORMEX, con datos propios



Precios al mayoreo SNIIM
(\$/kg)

Año	2024	2025		Variación					
Semana	6	6	5	Semanal		Anual			
Periodo	Último	Último	Anterior						
	05-09 feb	04-07 feb	27-31 feb	(pesos)	(%)	(pesos)	(%)		
Cabeza	\$ 27.20	\$32.00	\$30.00	↑	\$2.00	6.7%	↑	\$4.80	17.6%
Chuleta ahumada	\$ 66.00	\$80.00	\$78.00	↑	\$2.00	2.6%	↑	\$14.00	21.2%
Espinazo	\$ 56.50	\$70.00	\$65.00	↑	\$5.00	7.7%	↑	\$13.50	23.9%
Lomo	\$ 74.60	\$100.00	\$105.00	↓	-\$5.00	-4.8%	↑	\$25.40	34.0%
Pierna	\$ 58.20	\$84.00	\$78.00	↑	\$6.00	7.7%	↑	\$25.80	44.3%

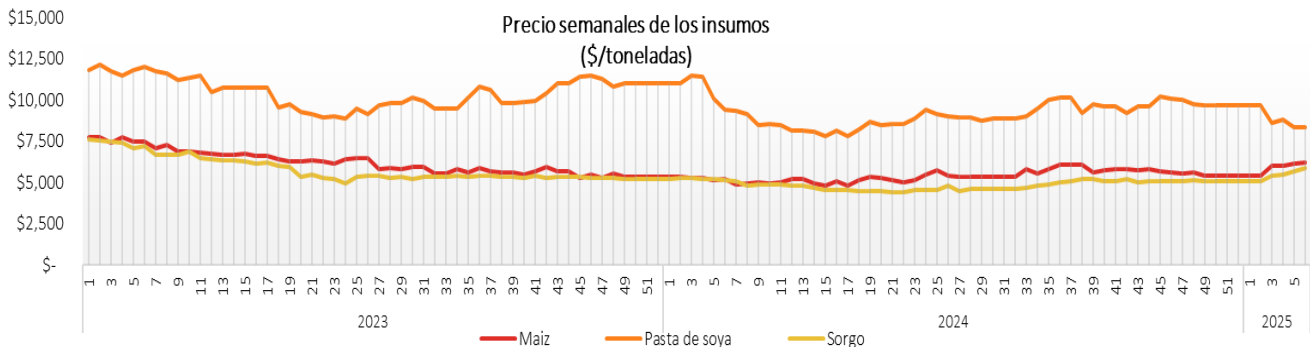
Precios al consumidor
(nacional PROFECO \$/kg)

Año	2024	2025		Variación					
Semana	6	6	5	Semanal		Anual			
Periodo	Último	Último	Anterior						
	05-09 feb	04-07 feb	27-31 feb	(pesos)	(%)	(pesos)	(%)		
Cabeza	\$ 51.25	\$52.36	\$52.71	↓	-\$0.35	-0.7%	↑	\$1.11	2.2%
Chuleta natural	\$ 89.38	\$123.32	\$122.25	↑	\$1.06	0.9%	↑	\$33.94	38.0%
Entrecot ahumado	\$ 113.09	\$129.85	\$134.11	↓	-\$4.26	-3.2%	↑	\$16.76	14.8%
Espinazo	\$ 60.00	\$97.42	\$99.23	↓	-\$1.81	-1.8%	↑	\$37.42	62.4%
Lomo	\$ 115.00	\$135.35	\$138.89	↓	-\$3.54	-2.5%	↑	\$20.35	17.7%
Manitas	\$ 62.75	\$72.78	\$72.54	↑	\$0.24	0.3%	↑	\$10.03	16.0%
Milanesa	\$ 110.49	\$129.79	\$128.81	↑	\$0.98	0.8%	↑	\$19.31	17.5%
Molida	\$ 106.07	\$121.48	\$119.58	↑	\$1.91	1.6%	↑	\$15.42	14.5%
Pierna	\$ 68.38	\$92.38	\$89.13	↑	\$3.25	3.6%	↑	\$24.00	35.1%

Precios de los insumos
(\$/kg)

Año	2024	2024		Variación					
Semana	6	6	5	Semanal		Anual			
Periodo	Último	Último	Anterior						
	05-09 feb	04-07 feb	27-31 feb	(pesos)	(%)	(pesos)	(%)		
Maíz	\$ 5,180.00	\$6,200.00	\$6,180.00	↑	\$20.00	0.3%	↑	\$1,020.00	19.7%
Pasta de Soya	\$ 9,400.00	\$8,350.00	\$8,350.00	↔	\$0.00	0.0%	↓	-\$1,050.00	-11.2%
Sorgo	\$ 5,150.00	\$5,900.00	\$5,700.00	↑	\$200.00	3.5%	↑	\$750.00	14.6%

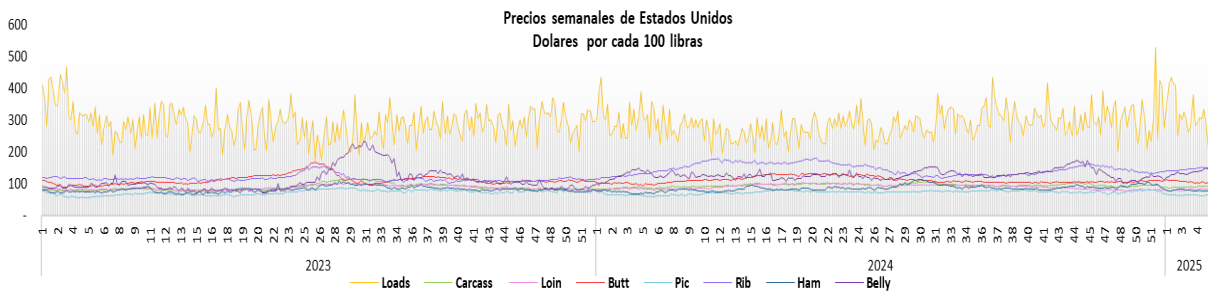
Fuente: Opormex con datos de ANFACA





Mercado de Estados Unidos									
precio del cerdo (expresado en pesos/kg)									
Año	2024	2025		Variación					
Semana	6	6	5	Semanal		Anual			
Periodo	Último	Último	Anterior						
	05-09 feb	04-07 feb	27-31 feb	(pesos)	(%)	(pesos)	(%)		
(Carcass)									
Weighted Average Price	\$ 24.24	\$38.50	\$37.40	↑	\$1.09	2.9%	↑	\$14.25	58.8%
LIVE HOG									
Carcass, Prior Day		\$43.16	\$42.59	↑	\$0.57	1.3%			
Dorchester	\$ 18.06	\$27.54	\$26.22	↑	\$1.32	5.0%	↑	\$9.48	52.5%
Illinois	\$ 15.05	\$25.91	\$25.41	↑	\$0.50	2.0%	↑	\$10.86	72.1%
Primal Cutout									
Loads	\$ 114.13	\$143.45	\$129.24	↑	\$14.22	11.0%	↑	\$29.32	25.7%
Carcass	\$ 32.37	\$43.04	\$42.37	↑	\$0.66	1.6%	↑	\$10.66	32.9%
Loin	\$ 31.46	\$38.40	\$38.19	↑	\$0.20	0.5%	↑	\$6.93	22.0%
Butt	\$ 37.16	\$47.19	\$47.63	↓	-\$0.44	-0.9%	↑	\$10.03	27.0%
Picnic	\$ 22.80	\$29.81	\$29.21	↑	\$0.61	2.1%	↑	\$7.02	30.8%
Rib	\$ 51.43	\$68.55	\$68.51	↑	\$0.04	0.1%	↑	\$17.12	33.3%
Ham	\$ 27.02	\$35.12	\$35.46	↓	-\$0.34	-1.0%	↑	\$8.10	30.0%
Belly	\$ 48.41	\$71.27	\$67.02	↑	\$4.25	6.3%	↑	\$22.86	47.2%

Fuente: Opormex con datos de porkcheckoff y United States Department of Agriculture (USDA)



FUTURES-QUOTES									
Lean Hog									
CME (cierre miercoles 12/02/2025)									
Lean Hog HEJ5	94.175	+1.200	(+1.29%)					25,043	
MONTH	LAST	CHANGE		PRIOR SETTLE	OPEN	HIGH	LOW	VOLUME	UPDATED
Feb-25 HEG5	89.425	+0.700	(+0.79%)	88.725	89.075	89.525	89.000	6,304	13:04:58 CT 12/02/2025
APR 2025 HEJ5	94.175	+1.200	(+1.29%)	92.975	93.400	94.750	93.325	25,043	13:04:59 CT 12/02/2025
May-25 HEK5	98.125	+1.275	(+1.32%)	96.850	97.300	98.225	97.250	166	13:00:10 CT 12/02/2025

Fuente: tomado de CME Group